



# Dabas lieguma BALTEZERA PURVS hidroģeoloģiskie pētījumi

Dr. ģeol. Oļģerts Aleksāns  
Latvijas Universitāte

[olgerts.aleksans@lu.lv](mailto:olgerts.aleksans@lu.lv),

LIFE Peat Restore  
Brocēni, 2018.02.15.

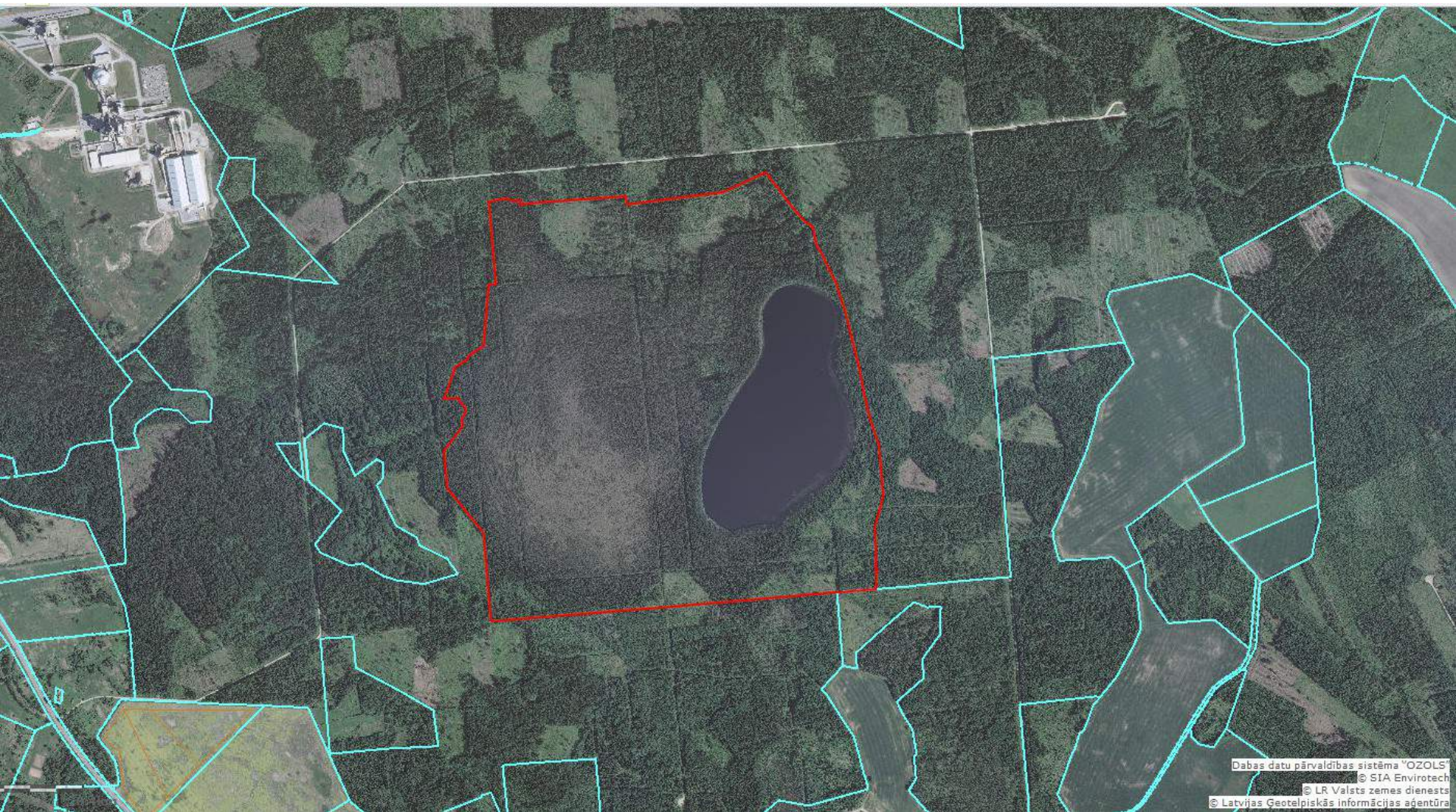


## Baltezera purva novietojums topogrāfiskajā kartē



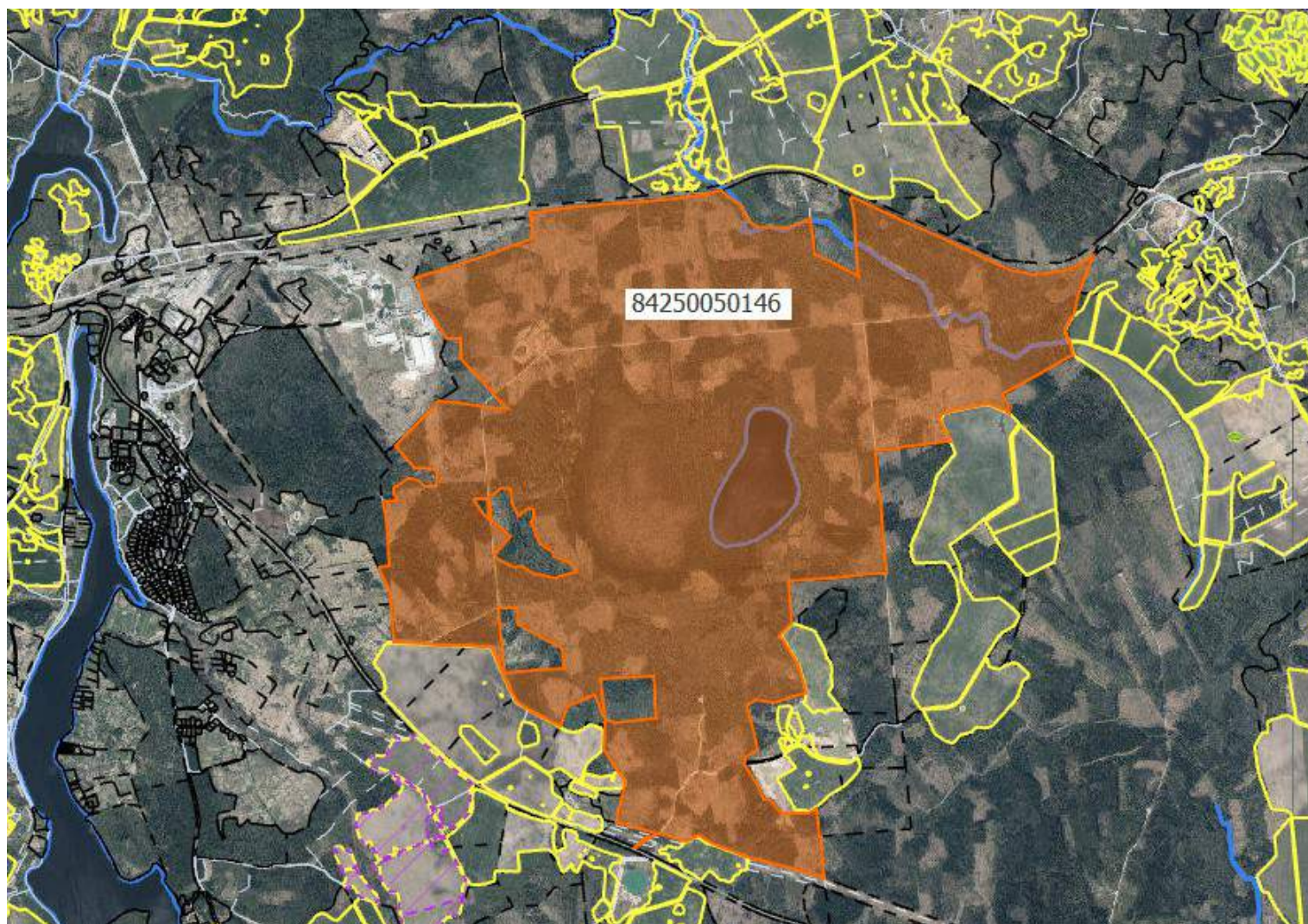


## Zemes vienību kadastra karte

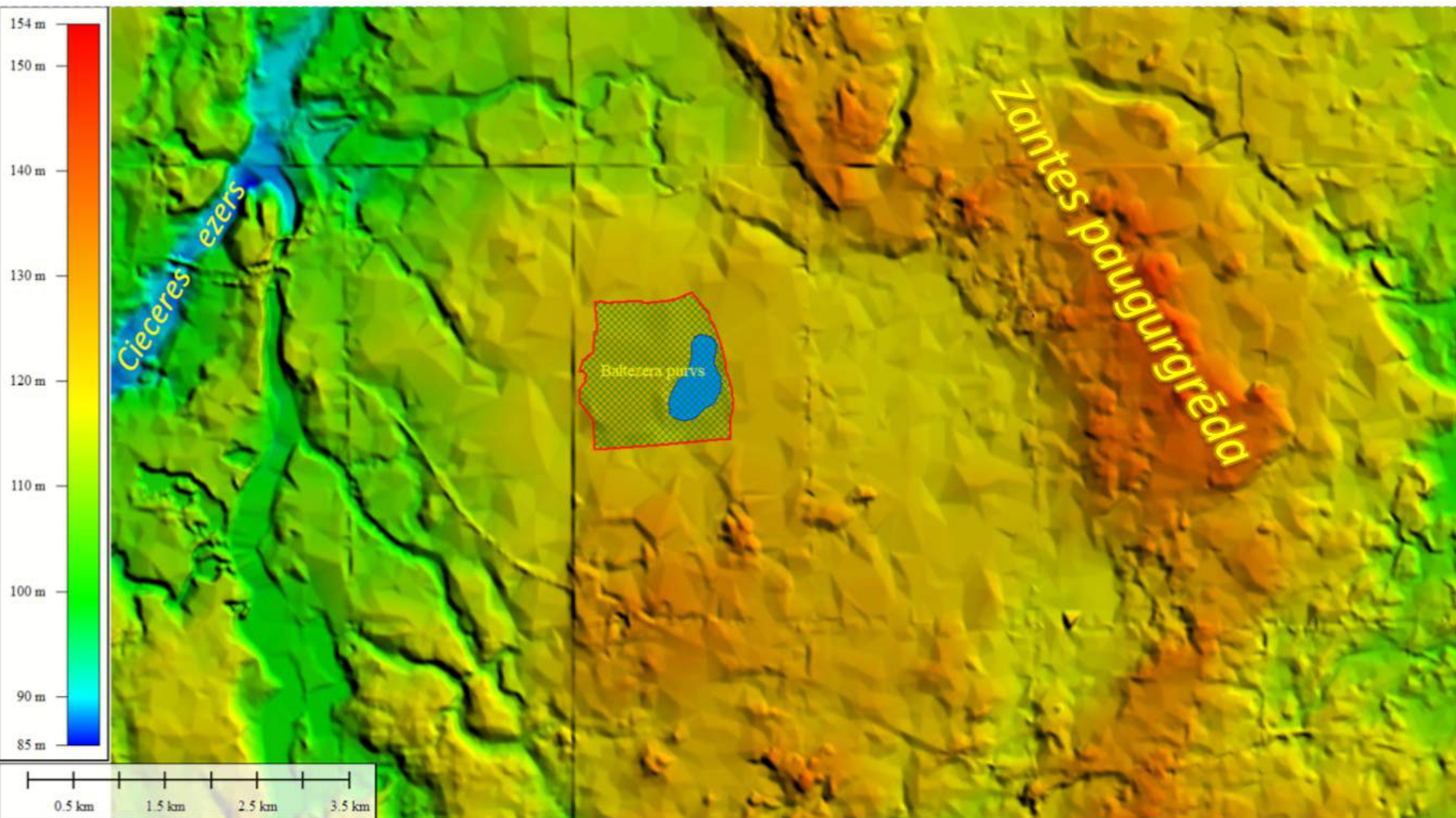




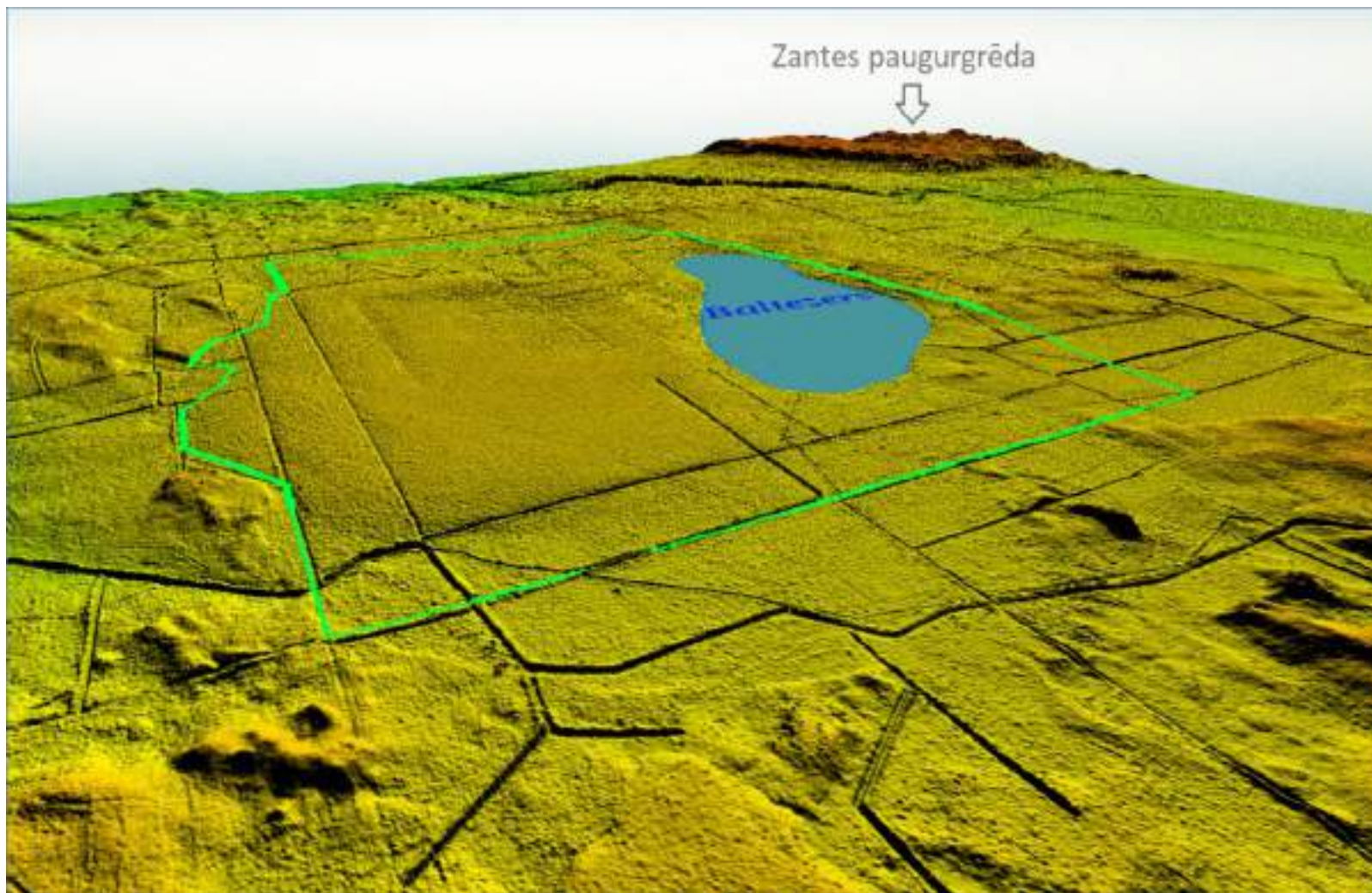
## Dabas liegums «Baltezera purvs»



## Baltezera ģeomorfoloģiskais novietojums

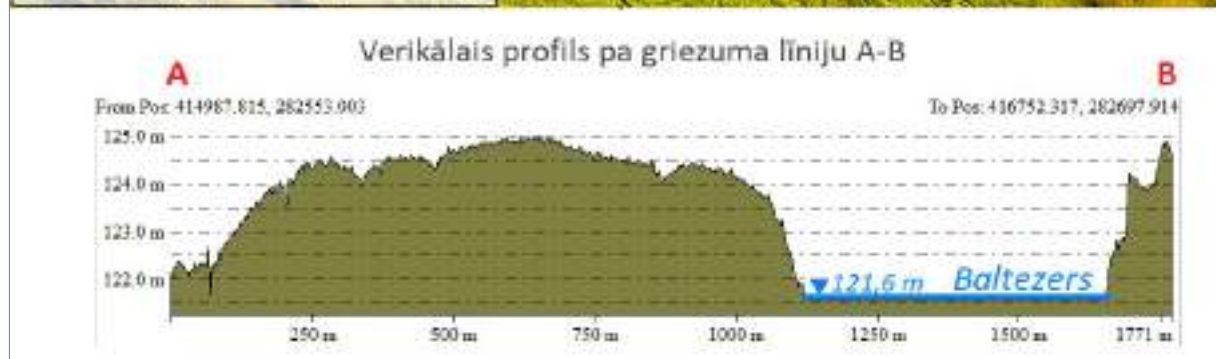
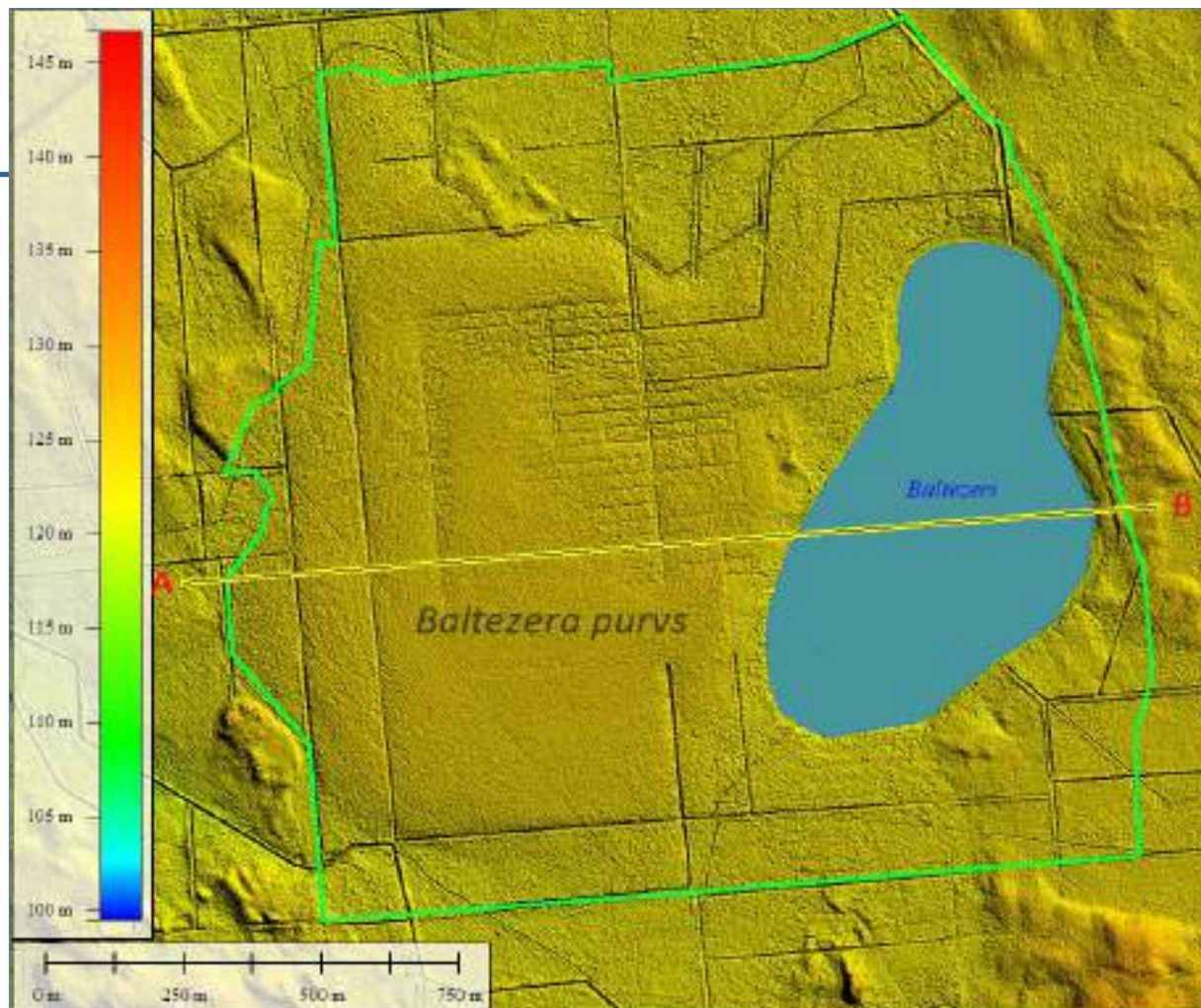


## BALTEZERA PURVA VIRSMAS TELPISKAIS MODELIS





# BALTEZERA PURVA VIRSMAS TELPISKAIS MODELIS

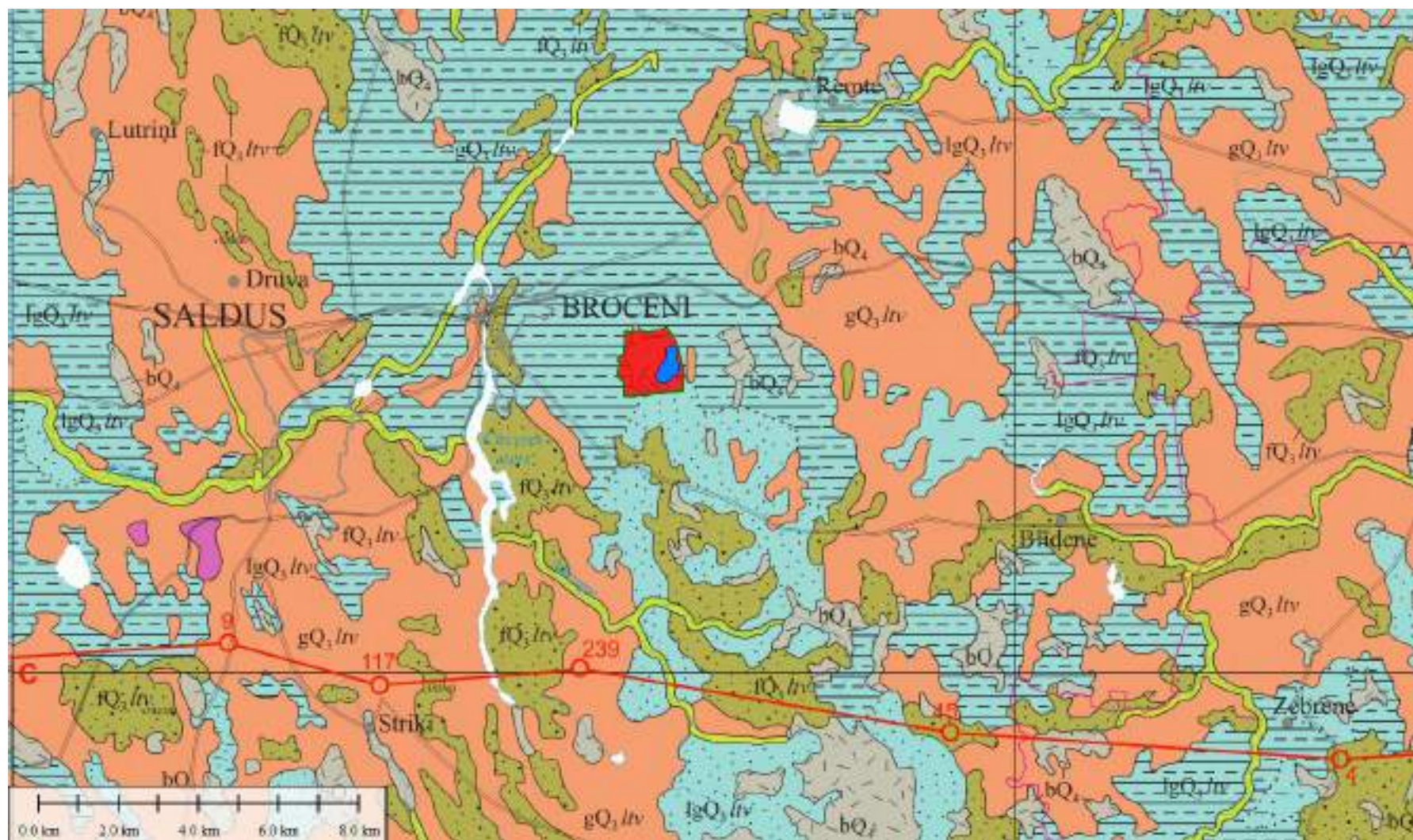


## Baltezera purva kūdras slāņa biezums



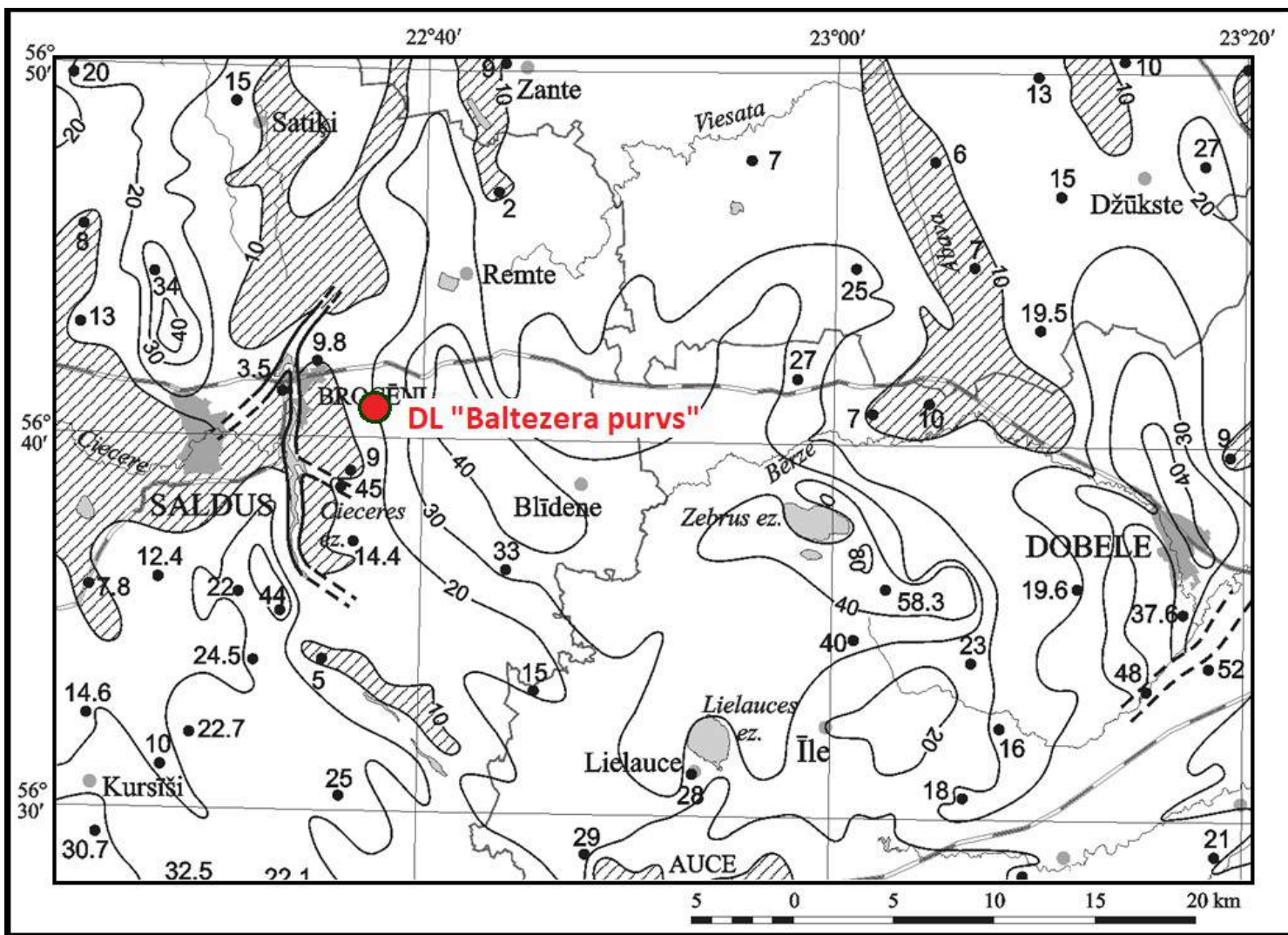


## Kvartāra nogulumu ģeoloģiskā karte



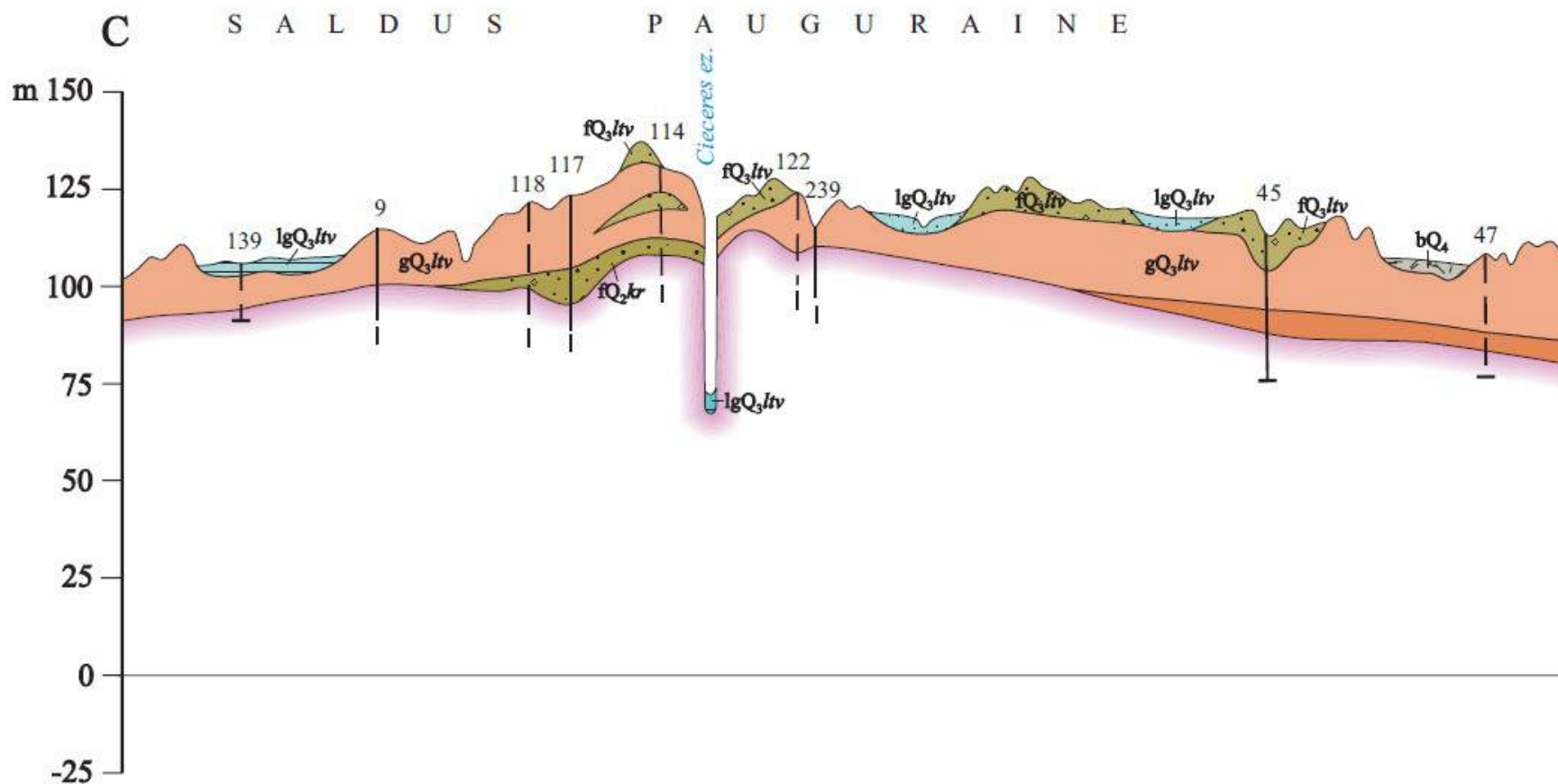


## Kvartāra nogulumu biezuma karte





## Kvartāra nogulumu ģeoloģiskais griezumš



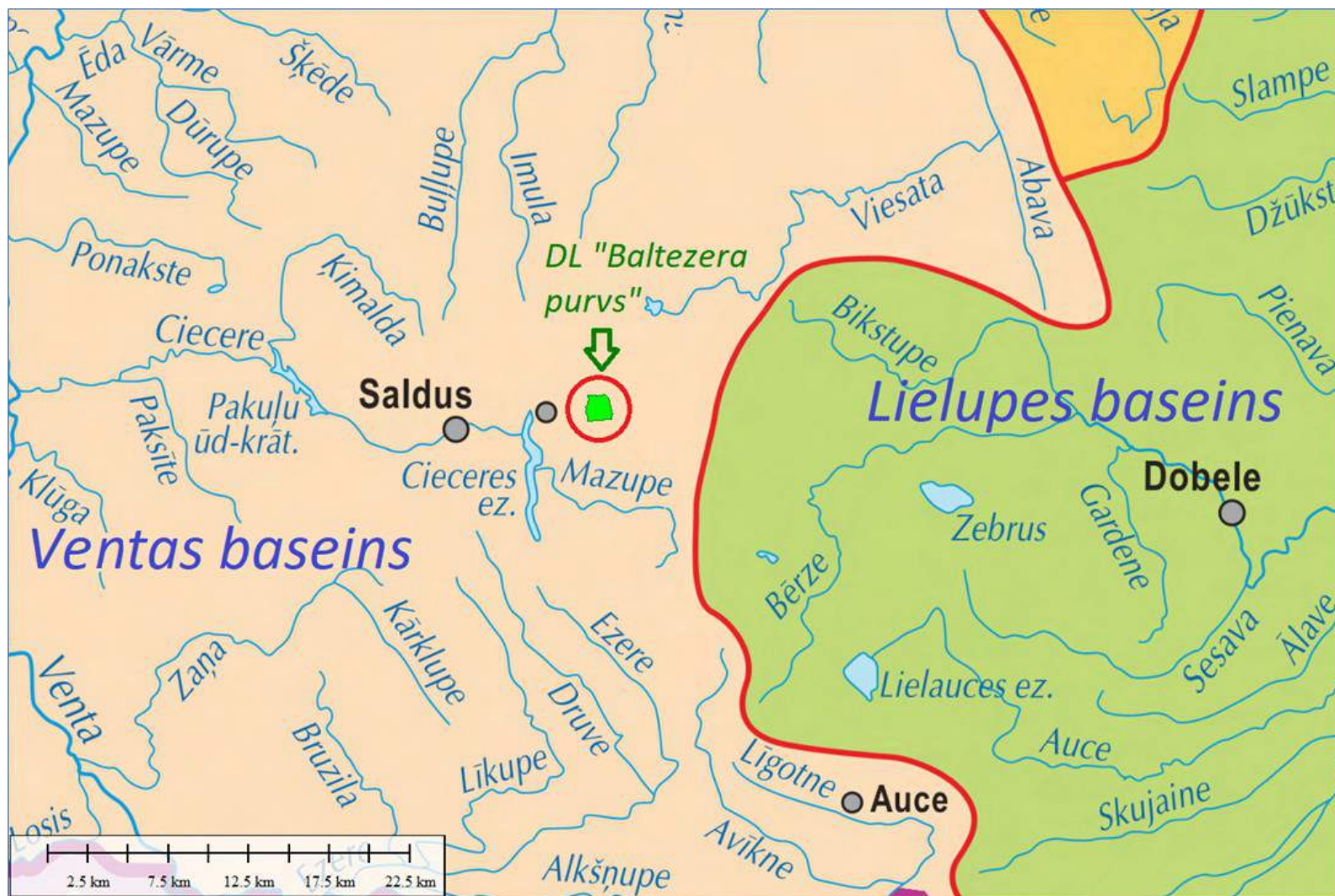


## Purvu hidroloģija un hidroģeoloģija

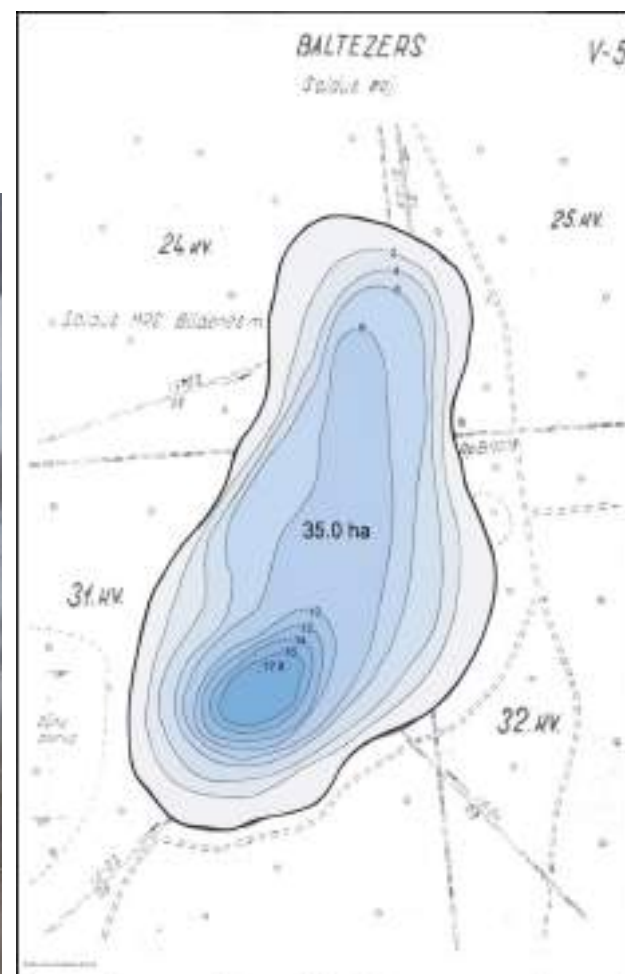




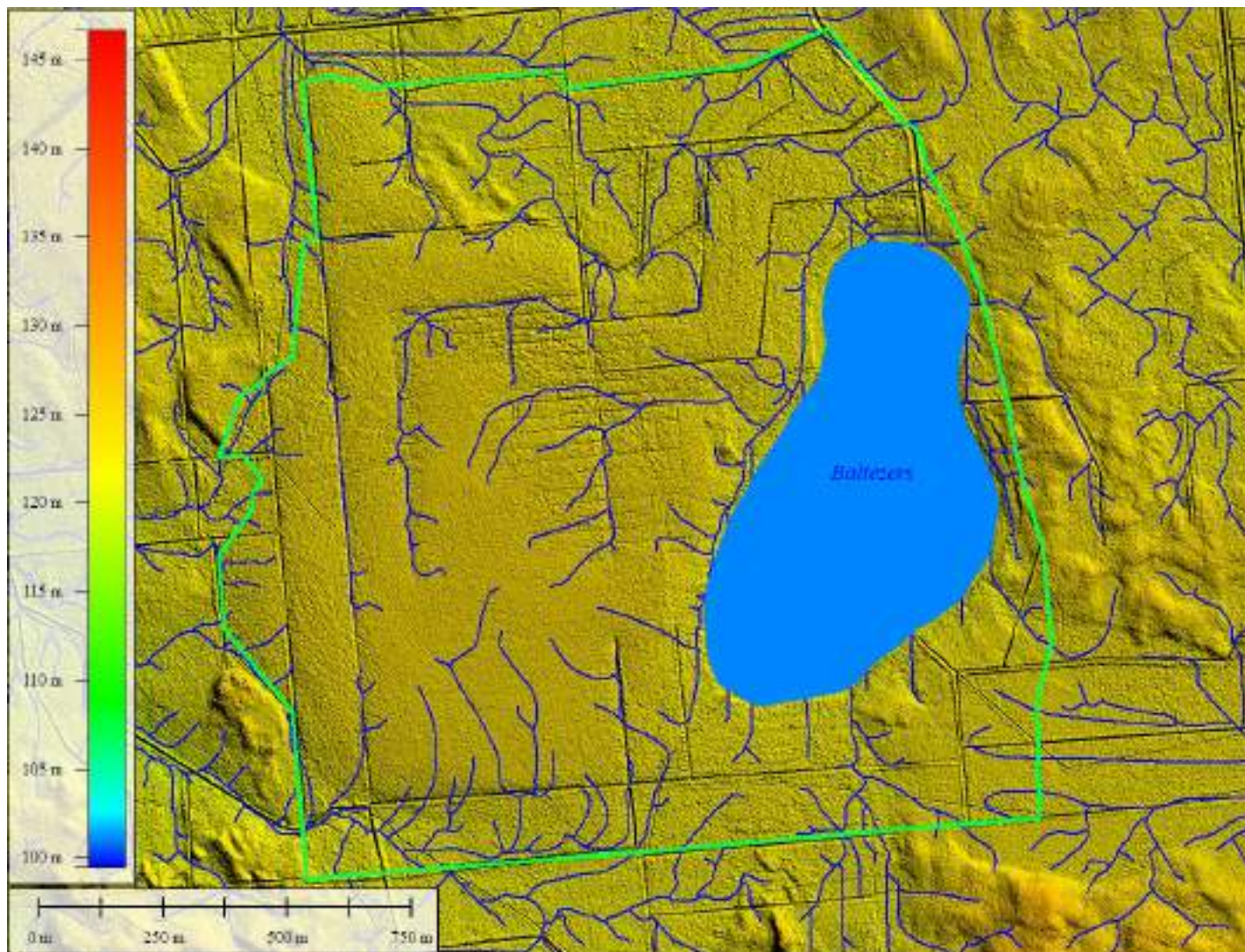
## Purvu hidroloģija un hidroģeoloģija



## Purvu hidroloģija BALTEZERS

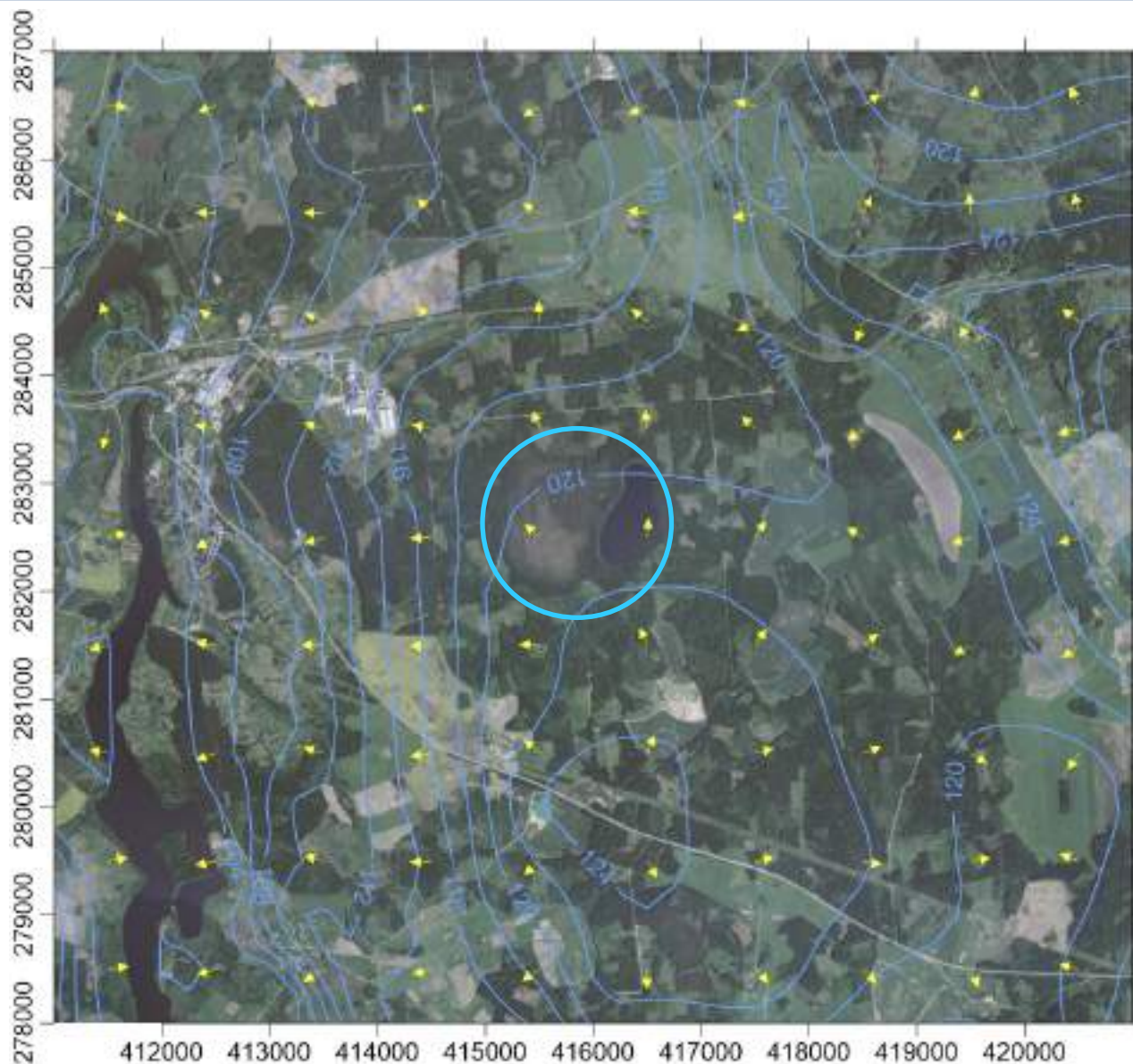


## Purva hidroloģiskais režīms, virszemes notecne



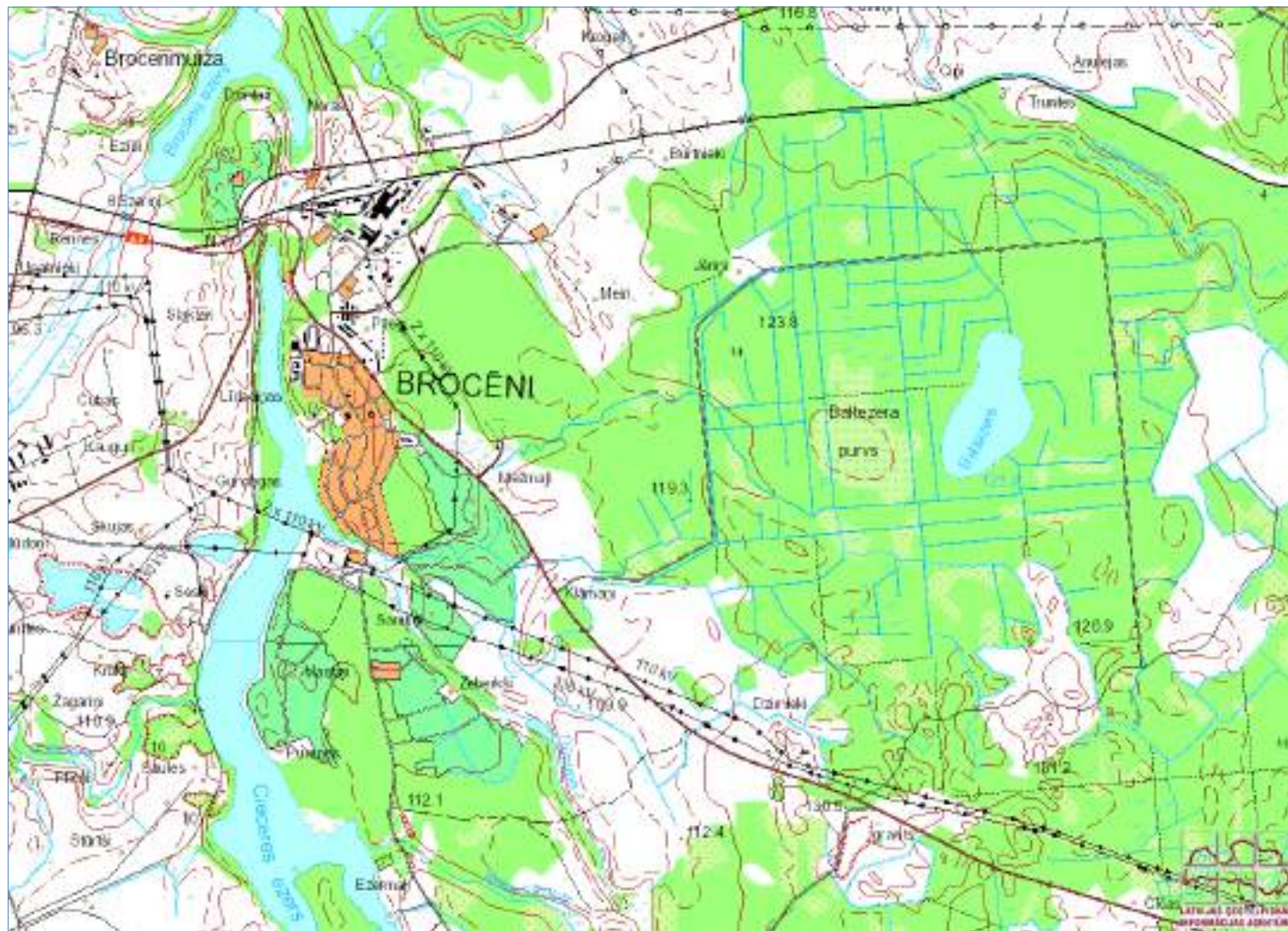


# Purva hidroģeoloģiskais režīms, pazemes notece





## Hidrogrāfiskais tīkls, ezeri





## Meliorācijas grāvji





## Meliorācijas grāvji

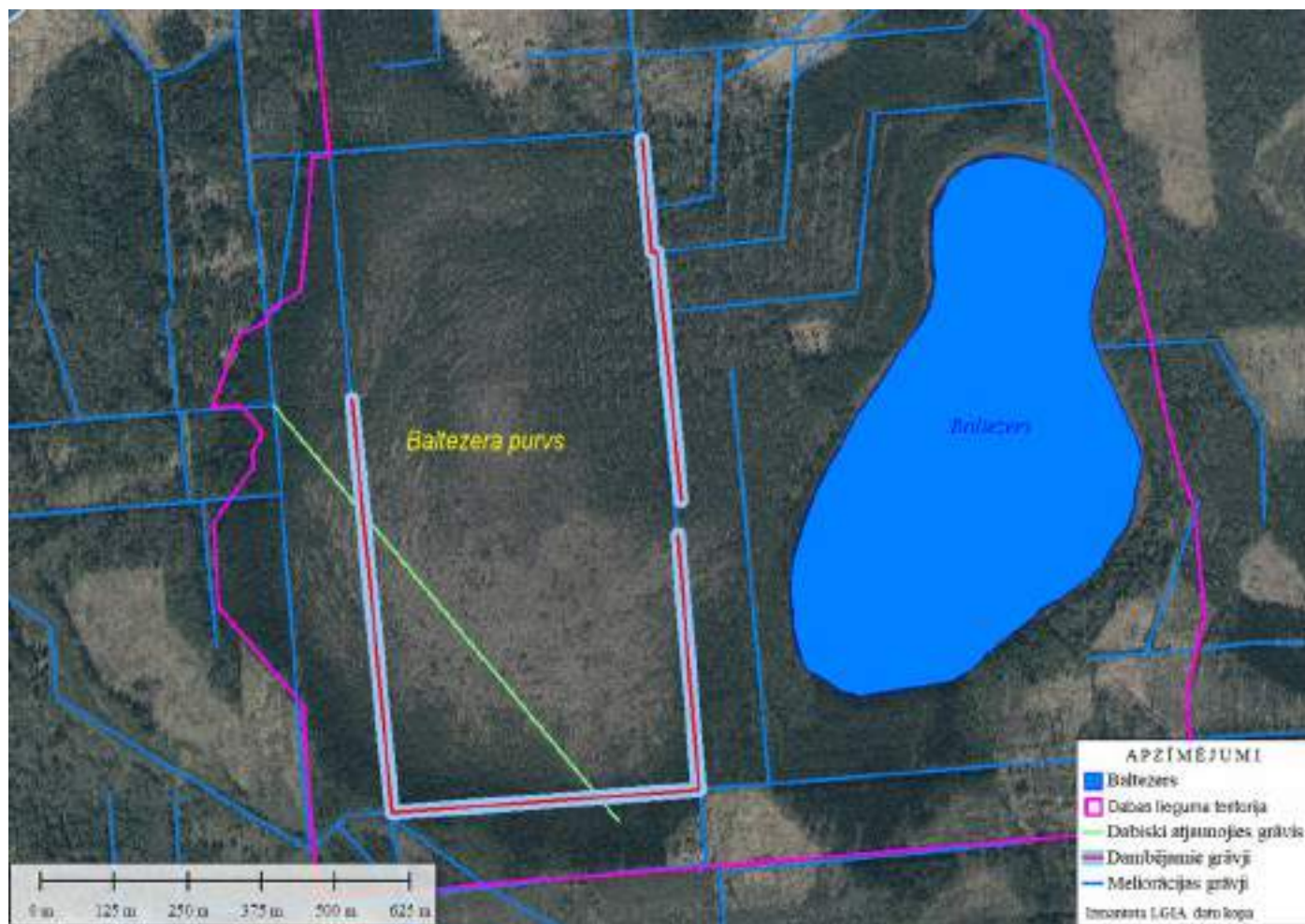




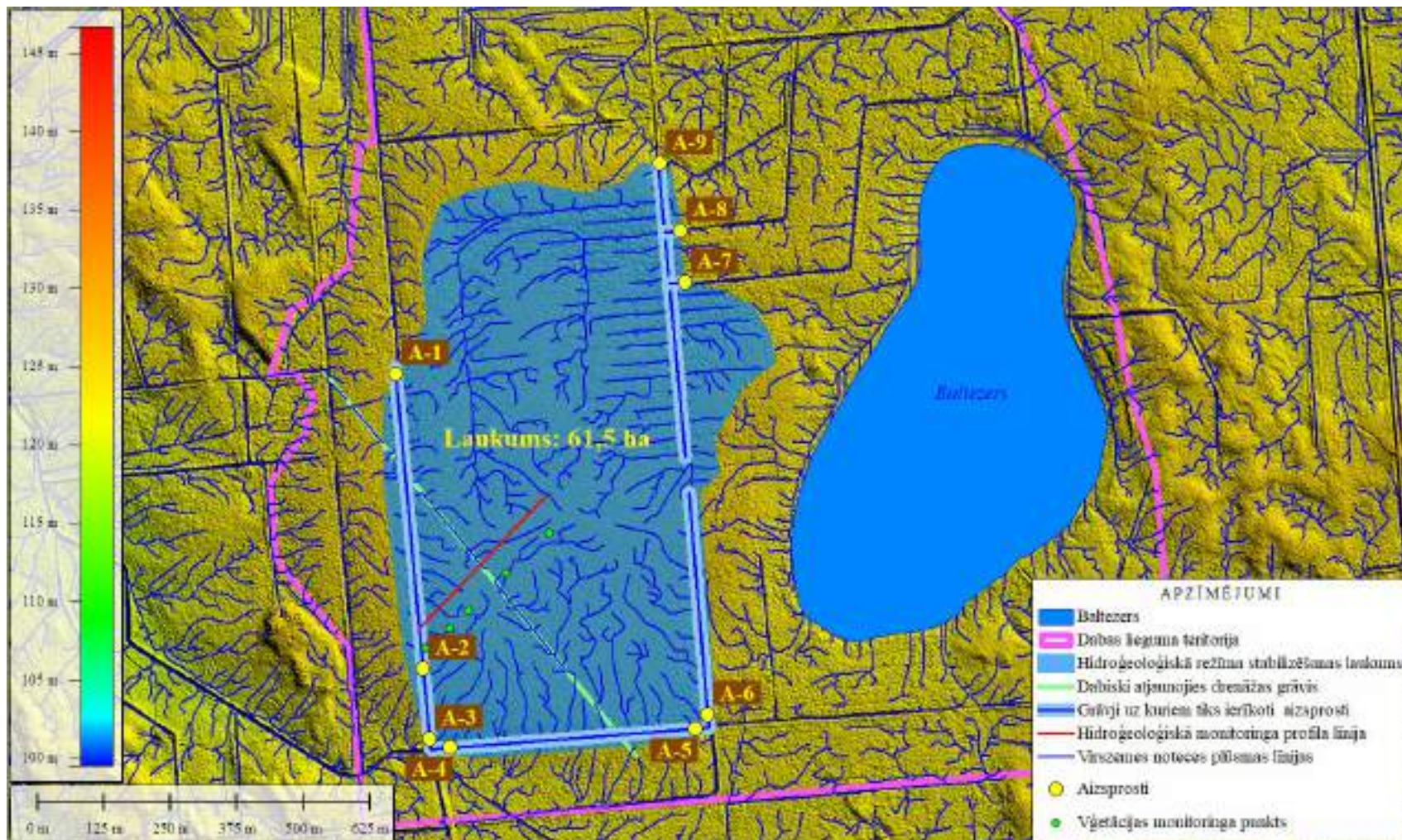
## Meliorācijas grāvji



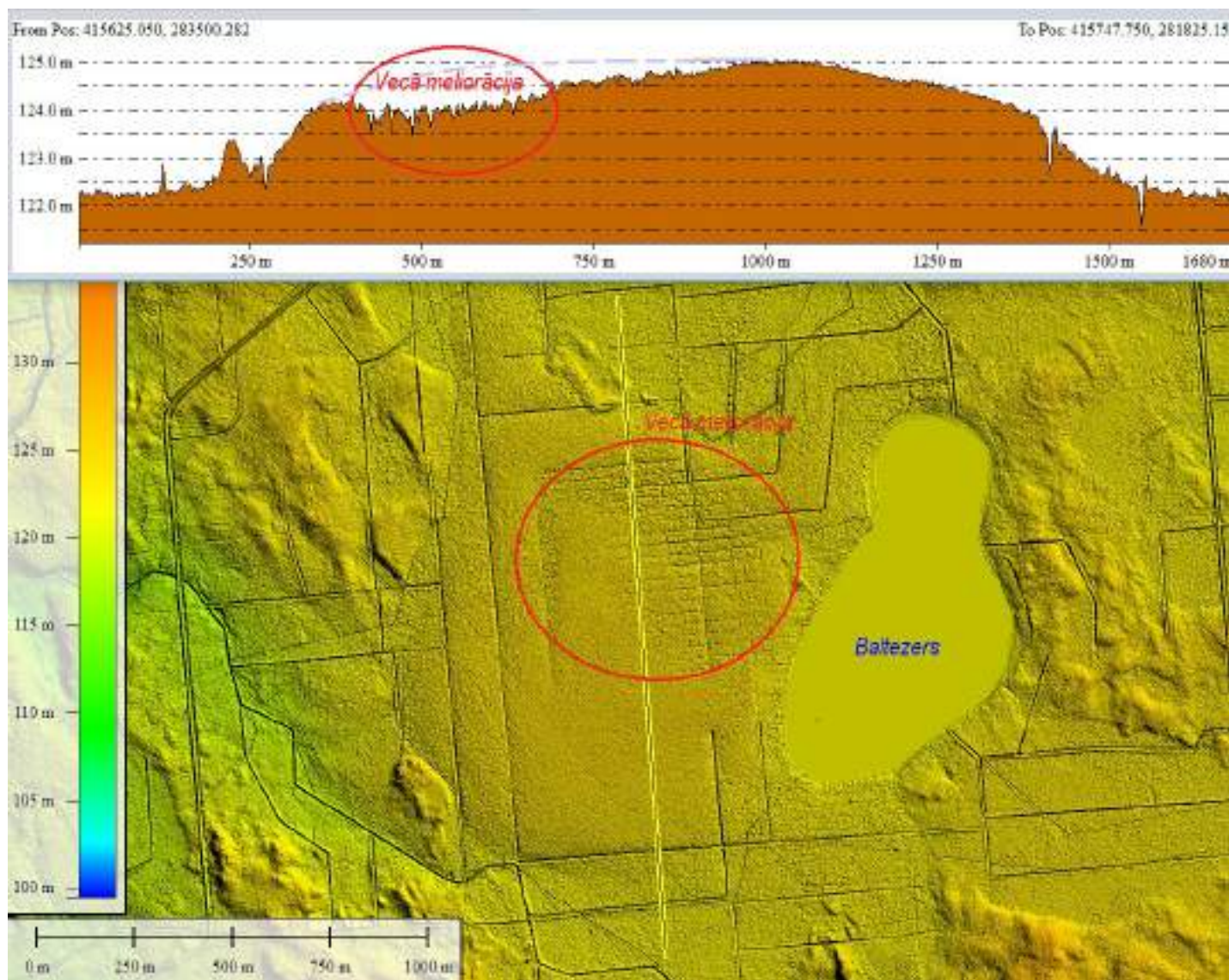
## Meliorācijas grāvji, plānotās aizsprostu izbūves vietas



## Meliorācijas grāvji, plānotās aizsprostu izbūves vietas

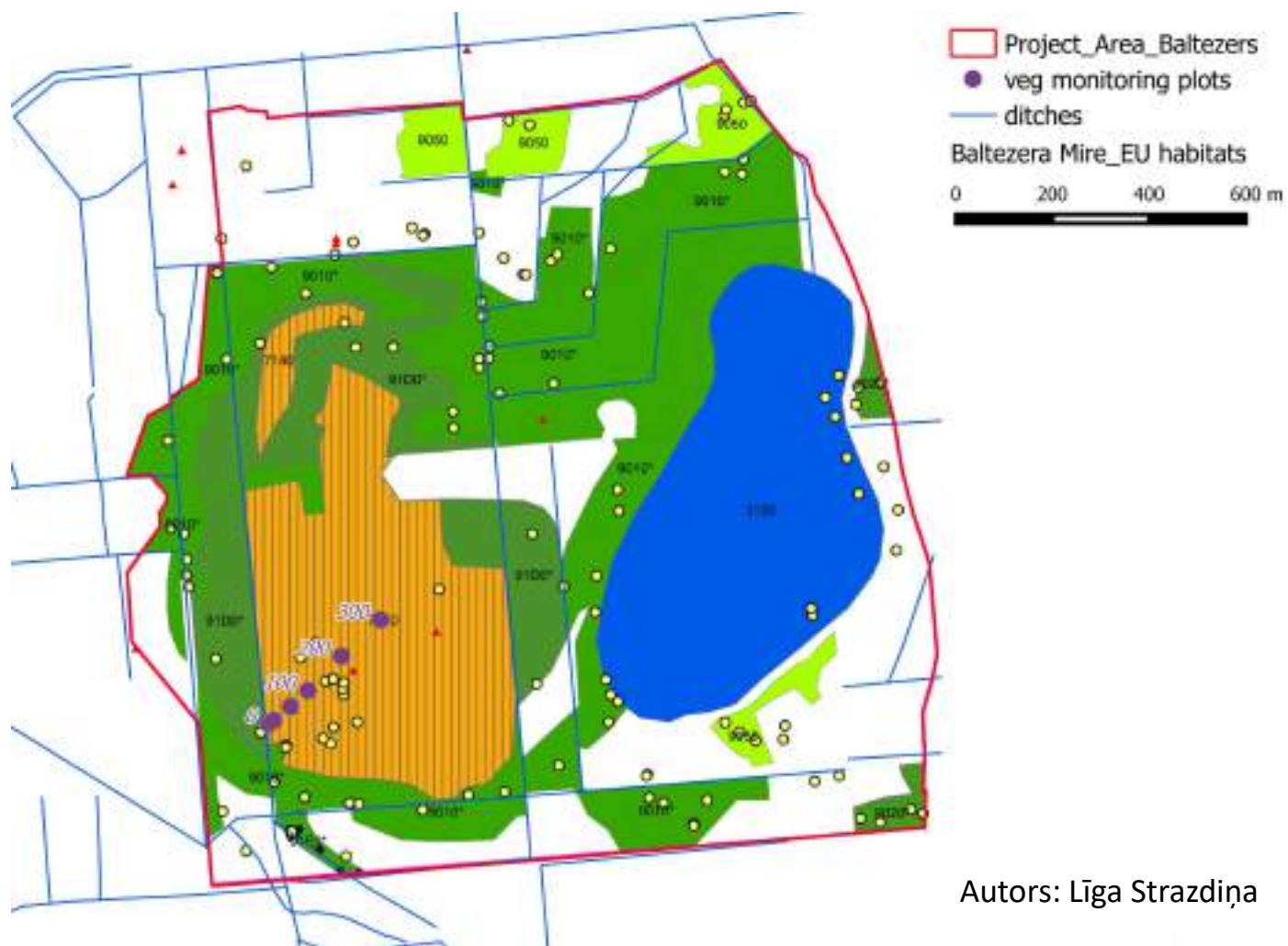


# Meliorācijas grāvji, plānotās aizsprostu izbūves vietas





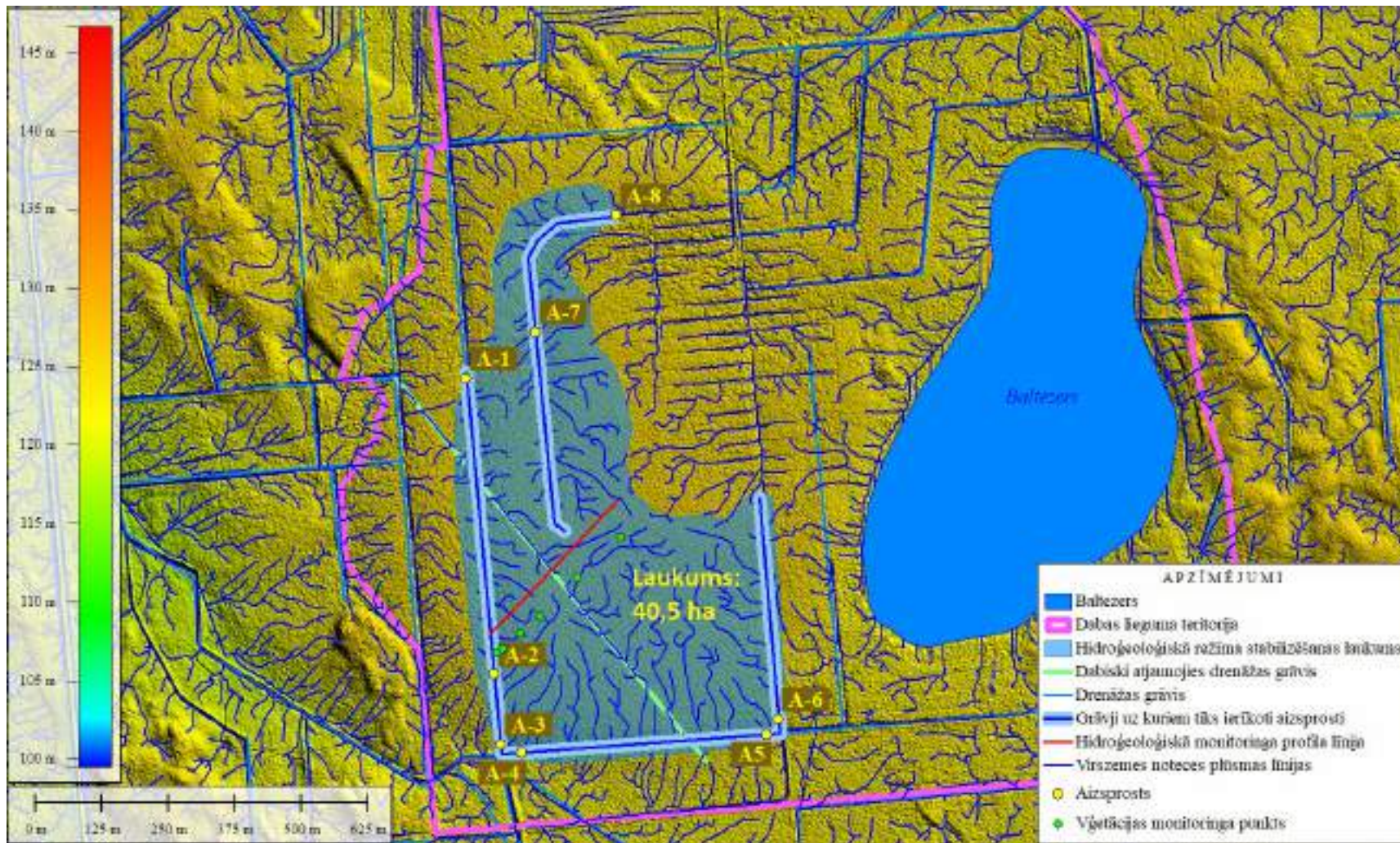
## Meliorācijas grāvji, veģetācija



Autors: Līga Strazdiņa



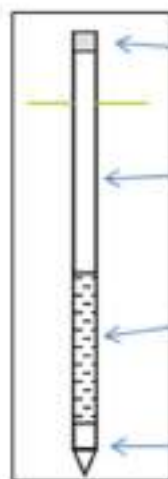
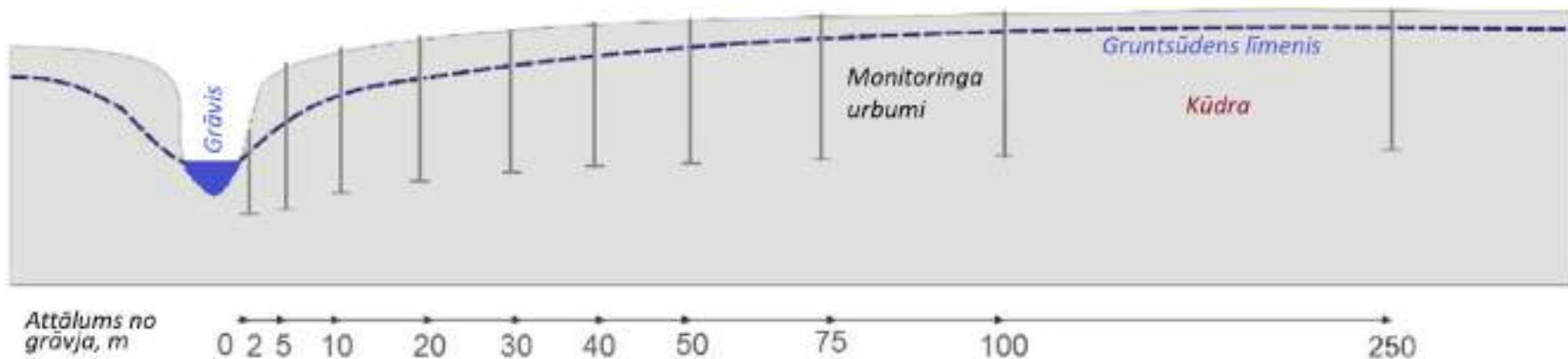
## Meliorācijas grāvji, plānotās aizsprostu izbūves vietas



## Meliorācijas grāvji, plānotās aizsprostu izbūves vietas



## Gruntsūdens monitorings



Vāks filtra caurules augšējā gala noslēgšanai

Filtra kolonna (PVC)

Filtra intervāls ~ 1m, spraugu perforācija

Noslēdzošā uzdeva filtra apakšējā daļā

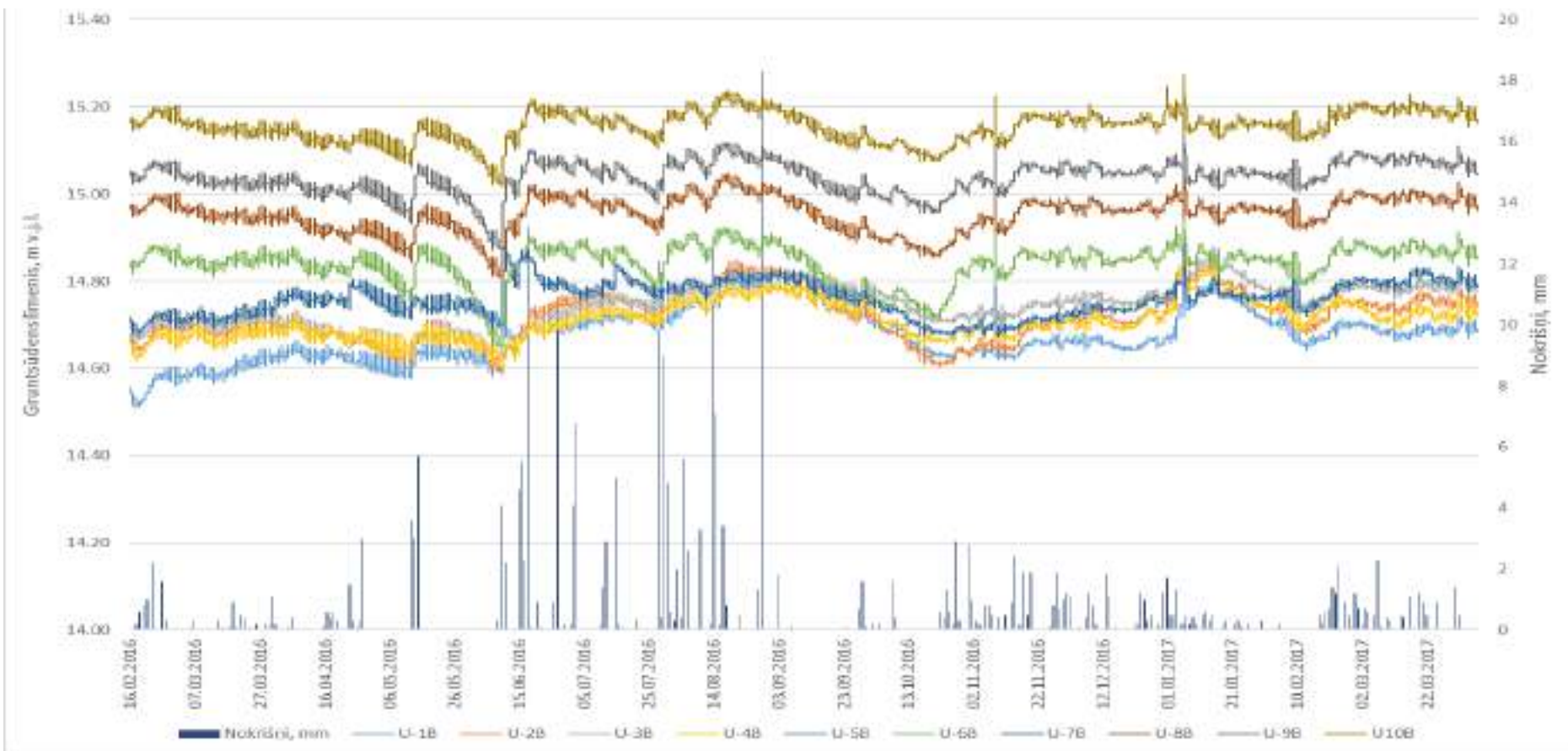


## Gruntsūdens monitorings





# Gruntsūdens monitorings





Paldies par  
uzmanību !