



LIFE15 CCM/DE/000138

Degradēto purvu atjaunošana CO₂ emisiju samazināšanai Ziemeļeiropas zemienē
Reduction of CO₂ emissions by restoring degraded peatlands in Northern European Lowland

DL “Baltezera purvs” dabas aizsardzības plāna izstrāde



Gundega Ābelīte
15.02.2018. Brocēni



2. uzraudzības grupas sanāksme

- 11.00 – 11.05 Sanāksmes atklāšana, Gundega Ābelīte, plāna vadītāja
- 11.05 – 11.30 Pārskats par d/a plāna redakciju, ziņo Gundega Ābelīte
- 11.30 – 12.00 Apsaimniekošanas pasākumu plānošana – purva un meža biotopu hidroloģiskais režīms un potenciālās aizsprostu vietas, esošās problēmas un iespējamie risinājumi, Oļģerts Aleksāns, Dr. Geol.
- 12.00 – 12.40 Aktuāli jautājumi saistībā ar plāna izstrādi, diskusijas
– Kafijas pauze



Plāna izstrādes grafiks

21. aprīlis 2017. – Info sanāksme

Aprīlis – septembris - eksperti apseko biotopus un kartē

18. augusts – 1. uzraudzības grupas sanāksme, teritorijas
apskate dabā

**15. februāris - iestrādātas ekspertu atskaites, sagatavota
plāna redakcija, notiek 2.UG sanāksme**

marts /aprīlis 2018. - Sabiedriskā apspriešana

aprīlis/maijs - saskaņošana pašvaldībās

maijs – noslēguma UG sanāksme

jūnijs – iesniegšana DAP un VARAM



Eksperti

Gundega Ābelīte, Mg. biol., Mg. env. – plāna vadītāja

Līga Strazdiņa, Dr. biol. – purva, meža biotopi, augi

Laura Grīnberga, Dr. biol. – saldūdens biotopi, augi

Helmūts Hofmanis, Mg. biol. - ornitologs

Oļģerts Aleksāns, Dr. geol. - hidroģeologs

Iveta Donika - kartogrāfe



DL “Baltezera purvs”



Latvijas īpaši aizsargājamā dabas teritorija, Natura 2000 teritorija
izveidots 2004. gadā, platība 228 ha

Dabas aizsardzības plāns izstrādāts 2005. gadā (LDF, Ivars Kabucis)
Spēkā līdz 2019. gada 31. decembrim

Atrodas Brocēnu novada Cieceres pagastā

Teritoriju apsaimnieko: AS Latvijas valsts meži Dienvidkurzemes MS

Uzrauga: Dabas aizsardzības pārvaldes Kurzemes reģionālā administrācija



DL “Baltezera purvs”

Dabas vērtības:

7 (iepriekš bija konstatēti 4) ES nozīmes biotopi (4 -prioritāri)

17 Latvijā īpaši aizsargājamās augu sugas (4 – ES nozīmes)

9 ES un LV īpaši aizsargājamās putnu sugas

2ES un LV īpaši aizsargājamās bezmugurkaulnieku sugas

5ES īpaši aizsargājamās zīdītājdzīvnieku sugas (4 – LV)

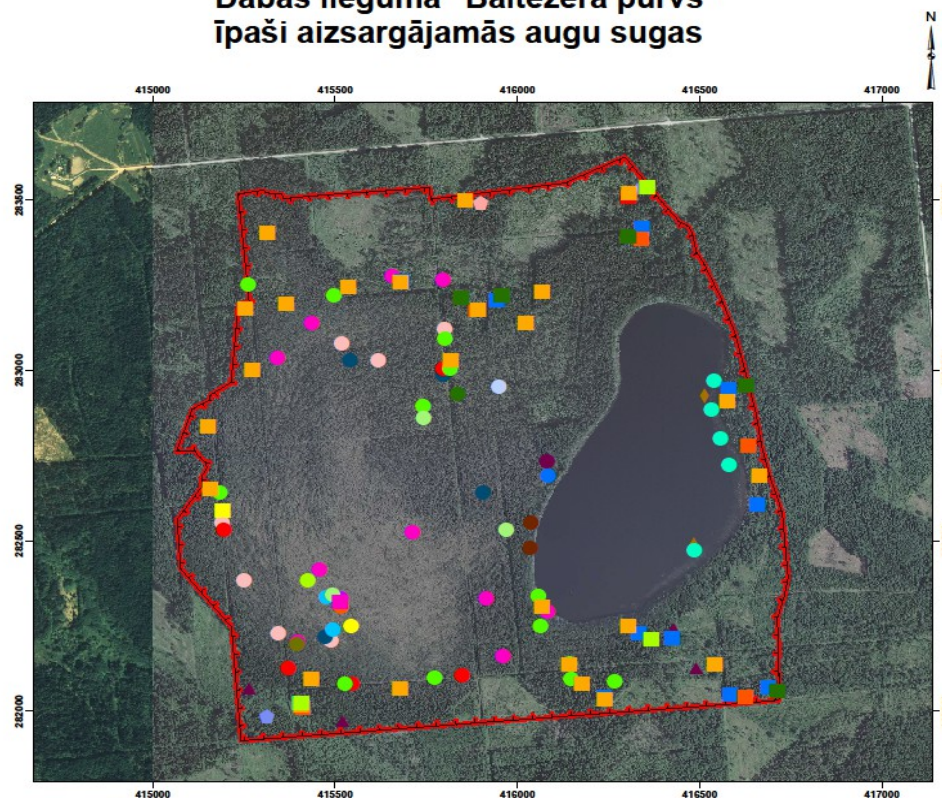
viena no Kurzemē nedaudzajām gludsporu ezerenes atradnēm

viena no 3 mušu ofrīdas atradnēm Latvijā

vienīgā trejziedu madaras atradne Kurzemē



Dabas lieguma "Baltezera purvs" īpaši aizsargājamās augu sugas



Apzīmējumi

- | | |
|---|--|
| ◆ lokanā nitella <i>Nitella flexilis</i> | ● purva dzeguzene <i>Epipactis palustris</i> |
| ● gludsporu ezerene <i>Isoetes lacustris</i> | ● sirdsveida divlape <i>Listera cordata</i> |
| ▲ lapkoku svečtursēne <i>Clavicornora pyxidata</i> | ● smaržīgā naktsvijole <i>Platanthera bifolia</i> |
| ● dižegļu lekanaktis <i>Lecanactis abietina</i> | ● trejziedu madara <i>Galium triflorum</i> |
| ● rakstu ķērpis <i>Graphis scripta</i> | ● vidējā ziemiete <i>Pyrola media</i> |
| ● apdzira <i>Huperzia selago</i> | ● zaļziedu naktsvijole <i>Platanthera chlorantha</i> |
| ● Baltijas dzegužpirksīte <i>Dactylorhiza baltica</i> | ● gludkausīņu <i>Jungermannia leiantha</i> |
| ● Fuksa dzegužpirksīte <i>Dactylorhiza fuchsii</i> | ● lapsastes vienādvācēlīte <i>Isoetes macrospora</i> |
| ● asinssarkanā dzegužpirksīte <i>Dactylorhiza cruenta</i> | ● līklapu novellija <i>Nowellia curvifolia</i> |
| ● ciņu mazmeldrs <i>Trichopodium cespitosum</i> | ● parastā līklape <i>Campylopus introflexus</i> |
| ● gada stāpeklnis <i>Lycopodium annotinum</i> | ● parastā sprogaine <i>Ulotia crispa</i> |
| ● mušu ofrīda <i>Ophrys insectifera</i> | ● rudens džeimsonīte <i>Jamesoniella autumnalis</i> |
| ● parastais ligustrs <i>Ligustrum vulgare</i> | ● tievā gludlape <i>Homalia trichomanoides</i> |
| ● parastā kreimule <i>Pinguicula vulgaris</i> | ● Īrijas merkija <i>Moerckia hibernica</i> |
| ● plankumainā dzegužpirksīte <i>Dactylorhiza maculata</i> | ● īssetas nekera <i>Neckera pennata</i> |
| ● plūmjlapu aronija <i>Aronia prunifolia</i> | ■ Dabas liegums |

Mērogs 1:10000

0 100 200 400 Meters





Dabas vērtības – putnu sugas

2017.gadā konstatētas 42 sugas, no tām 9 Putnu direktīvas sugas. No jauna konstatētas 17 sugas, bet 12 nav konstatētas. PD sugas:

Mežirbe

Rubenis

Dzērve

Apodziņš

Vakarlēpis

Sila cīrulis

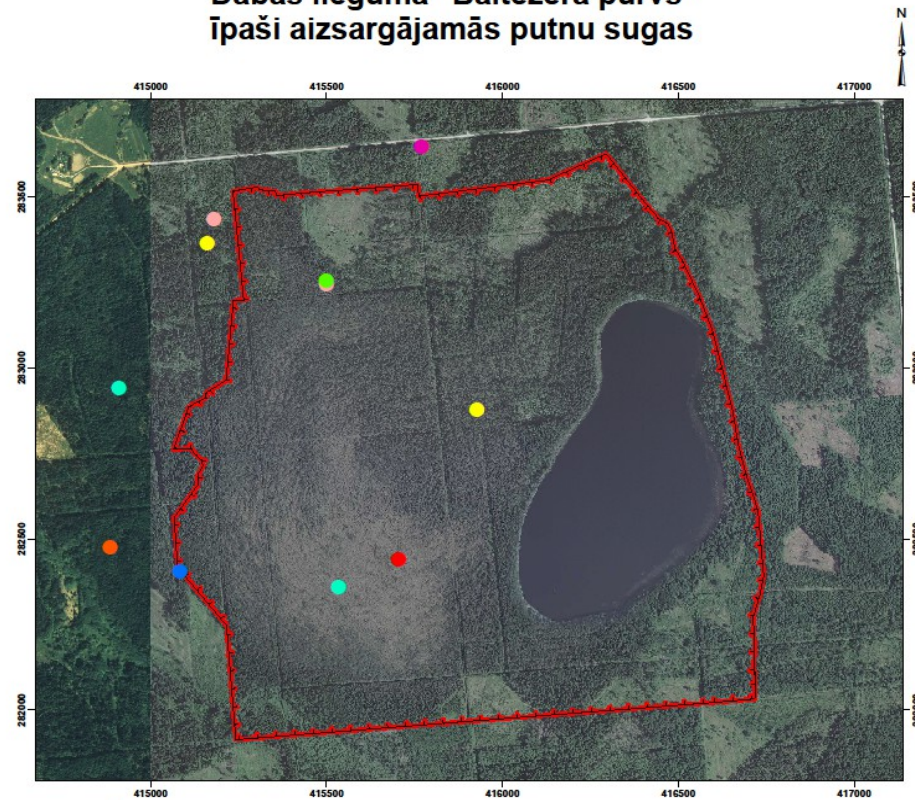
Melnā dzilna

Mazais mušķērājs

Brūnā čakste



Dabas lieguma "Baltezera purvs" īpaši aizsargājamās putnu sugas



Apzīmējumi

- apodziņš *Glaucidium passerinum*
- dzērve *Grus grus*
- mazais mušķērājs *Ficedula parva*
- melnā dzilna *Dryocopus martius*
- mežzirbe *Bonasa bonasia*
- rubenis *Tetrao tetrix*
- sila cīrulis *Lullula arborea*
- vakarlēpis *Caprimulgus europaeus*
- Dabas liegums

Mērogs 1:10000

0 100 200 400 Meters





DL “Baltezera purvs”: ietekmes un draudi

- Vēsturiski veiktās purva hidroloģiskā režīma izmaiņas – meliorācijas grāvji
Purva platība samazinājusies no 63 ha (1967.g) līdz 34 ha (2017.g)
- Brocēnu cementa rūpnīcas kaļķainie izmeši (1938.- 2009.)
- Mežsaimnieciskā darbība lieguma mežos (sanitārās cirtes arī 2005.g)
- Ezera biotopam - potenciāli iespējami eitrofiski procesi, īpaši bebru darbības rezultātā



Galvenās dabas vērtības dabas liegumā “Baltezera purvs”:

savdabīgais pārejas purva biotops 34,48 ha platībā Baltezera purvā,
mezotrofu saldūdeņu biotops 35,4 ha platībā Baltezerā,
purvu iekļaujošie īpaši aizsargājamie meža biotopi 92,18 ha platībā,
kā arī reto augu sugu, īpaši mušu ofrīdas, gludsporu ezerenes un trejziedu madaras populācijas.

Teritorijas ilgtermiņa mērķi ir:

- Nodrošināt Baltezera purva, Baltezera un to iekļaujošo meža biotopu aizsardzību un saglabāšanu.
- Nodrošināt labvēlīgus apstākļus īpaši aizsargājamajiem purva, meža un saldūdens biotopiem, kā arī veicināt atjaunošanās iespējas degradētajam pārejas purva biotopam.
- Nodrošināt labvēlīgu aizsardzības statusu aizsargājamo un tipisko augu, dzīvnieku un putnu sugu populācijai dabas liegumā.



Īstermiņa mērķi

A. Administratīvie un organizatoriskie mērķi

1. Nodrošināt dabas liegumā konstatēto dabas vērtību juridisko aizsardzību.
 - 1.1. Pasākums - DL robežu precizēšanas dabā (uzmērīšana).
2. Nodrošināt dabas aizsardzības plānā sniegtās informācijas par dabas lieguma dabas vērtībām, mērķiem un pasākumiem iestrādāšanu Brocēnu novada teritorijas attīstības plānošanas dokumentos.



Īstermiņa mērķi

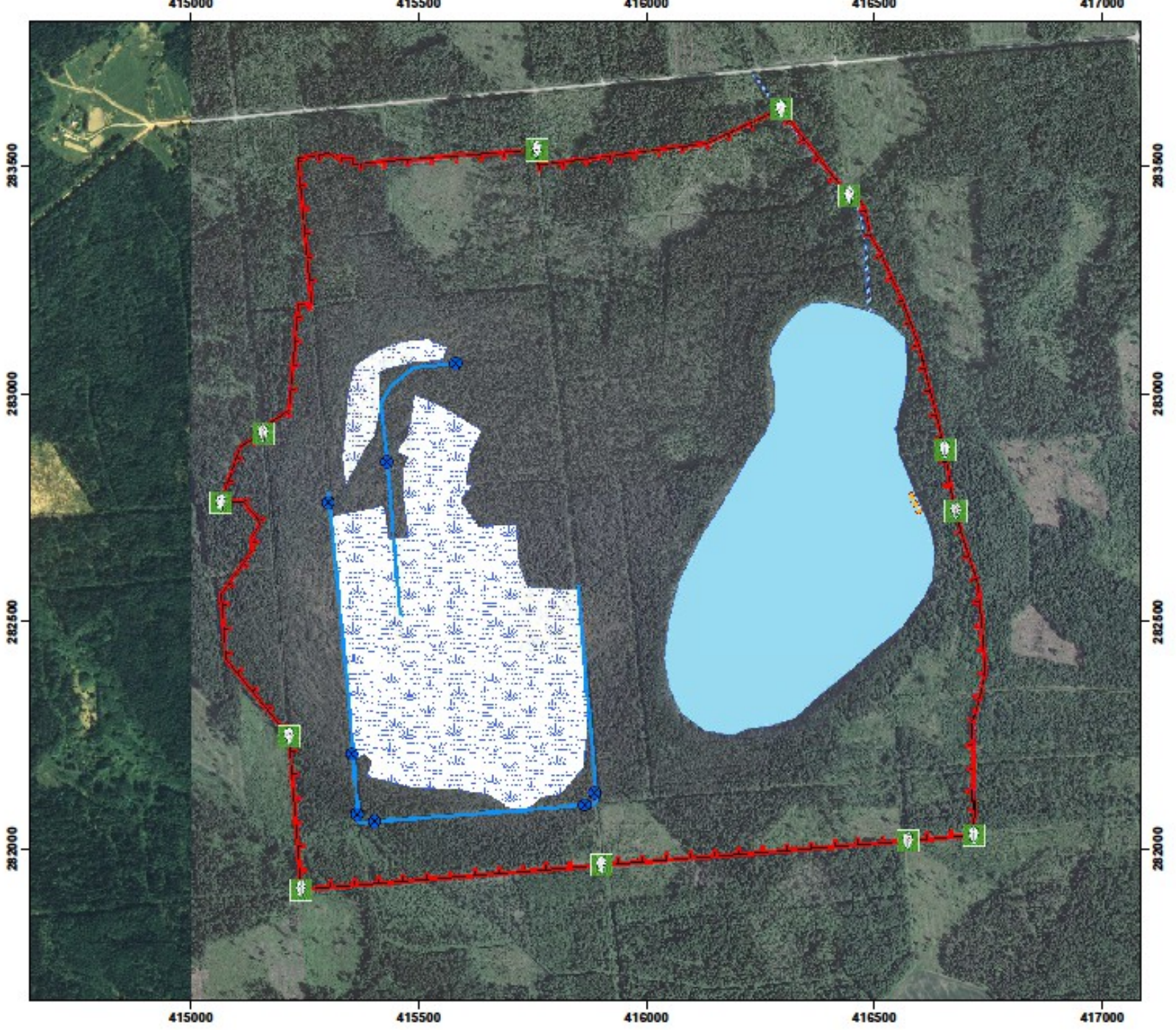
B. Dabas vērtību aizsardzība un apsaimniekošana

- **Nodrošināt neiejaukšanos** Biotopu Direktīvas I pielikuma meža biotopu dabiskā attīstībā, līdz ar to nodrošinot šo biotopu kvalitātes uzlabošanos 92,18 ha platībā.
- **Atjaunot degradēto purva biotopu** 7140 Pārejas purvi un slīkšņas 40,5 ha platībā, nodrošinot optimālus apstākļus piemērota biotopa attīstībai retām un īpaši aizsargājamām augu sugām.
- Nodrošināt **Baltezera**, kas atbilst īpaši aizsargājamam biotopam 3130 Ezeri ar oligotrofām līdz mezotrofām augu sabiedrībām, **labvēlīgu aizsardzības stāvokli** 35,4 ha platībā.



Pasākumi Baltezera biotopa aizsardzībai:

- Niedru pļaušana peldvietā
- Ezera ūdens līmeņa uzturēšana, saglabājot no Baltezera Z iztekošo grāvi un tā ūdens līmeni pašreizējā stāvoklī
- Bebru skaita regulēšana no Baltezera iztekošā grāvja tuvumā





Īstermiņa mērķi

C. Sabiedrības informēšana un izglītošana, dabas tūrisma iespējas.

1. Nodrošināt dabas lieguma robežu atpazīstamību dabā.

Pasākums: Informatīvo robežzīmju – “ozollapu” izvietošana plānā norādītajās vietās (max. 12, min. 8 gab.).

2. Nodrošināt publisku informāciju par dabas liegumu.

Pasākums: Izziņas planšetes izstādīšana - skolā, bibliotēkā, pašvaldības domē.



Īstermiņa mērķi

D. Zinātniskā izpēte un monitorings

Nodrošināt regulāru dabas lieguma monitoringu dažādās jomās:

- ES nozīmes īpaši aizsargājamo biotopu monitorings
- Reto un aizsargājamo ūdensaugu sugu monitorings Baltezerā
- Purva hidroloģiskā režīma stabilizēšanas sekmju monitorings
- Hidroloģiskais monitorings



LIFE15 CCM/DE/000138

Degradēto purvu atjaunošana CO₂ emisiju samazināšanai Ziemeļeiropas zemienē
Reduction of CO₂ emissions by restoring degraded peatlands in Northern European Lowland

PALDIES PAR UZMANĪBU!

**Gundega Ābelīte, Mg. biol., Mg. env.
15.02.2018.**

Kandavas iela 2, Rīga, LV-1083, LATVIJA | +371 29511001 |

