



LIFE15 CCM/DE/000138

Degradēto purvu atjaunošana CO<sub>2</sub> emisiju samazināšanai Ziemeļeiropas zemienē  
*Reduction of CO<sub>2</sub> emissions by restoring degraded peatlands in Northern European Lowland*

# Dabas aizsardzības plāna izstrādes gaita dabas liegumam «**Augstroze**»

Sandra Ikauniece

Dabas aizsardzības plāna izstrādes vadītāja  
**06.02.2018.**



LIFE15 CCM/DE/000138

Degradēto purvu atjaunošana CO<sub>2</sub> emisiju samazināšanai Ziemeļeiropas zemienē

## Plāna izstrādes grafiks:

- Uzsākšanas informatīvā sanāksme – 19.04.17.
- UG sanāksme 18.10.17. – kā veicas ar darbiem
- UG sanāksme 6.02.18. – DAP 1.redakcija (darba variants)
- UG sanāksme februāra vidus – DAP redakcija sabiedriskajai apspriešanai
- 2018. gada februāris-marts – sabiedriskā apspriešana
- 2018. gada marta beigas/aprīlis – UG noslēguma sanāksme
- 2018. gada aprīlis – iesniegšana Dabas aizsardzības pārvaldei



LIFE15 CCM/DE/000138

Degradēto purvu atjaunošana CO<sub>2</sub> emisiju samazināšanai Ziemeļeiropas zemienē

## Teritorijas izpēte un DA plāna izstrāde

- Eksperti (meži, zālāji, ūdeņi, purvi, bezmugurkaulnieki, putni, augi) – **platību izmaiņas**
- Ainavas un kultūras mantojuma izvērtējums - **zonējums**
- Apsaimniekošanas pasākumu plānošana
- Robežu optimizēšana pa dabiskajām robežām



LIFE15 CCM/DE/000138

Degradēto purvu atjaunošana CO<sub>2</sub> emisiju samazināšanai Ziemeļeiropas zemienē

# Pasākumi

- Purvi
- Ūdeņi
- Meži
- Zālāji
- Lapkoku praulgrauzis
- Putni
- Tūrisms



LIFE15 CCM/DE/000138

Degradēto purvu atjaunošana CO<sub>2</sub> emisiju samazināšanai Ziemeļeiropas zemienē

# Zālāji

- Zālāji, kas atbilst aizsargājamam biotopam – 15,9 ha
- Turpināt (atsākt) apsaimniekošanu (pļaušana, ganīšana)
- Potenciālie aizsargājamo zālāju biotopi ~ 20 ha
- Atsākt apsaimniekošanu (krūmu ciršana, pļaušana, ganīšana)



LIFE15 CCM/DE/000138

Degradēto purvu atjaunošana CO<sub>2</sub> emisiju samazināšanai Ziemeļeiropas zemienē

# Meži

- Neiejaukšanās
- Nākotnes aizsargājamo biotopu saudzēšana – neiejaukšanās režīms, tuvāko 10–15 gadu laikā būtiski paaugstināsies struktūras kvalitāte un veidosies atbilstība aizsargājamam biotopam



LIFE15 CCM/DE/000138

Degradēto purvu atjaunošana CO<sub>2</sub> emisiju samazināšanai Ziemeļeiropas zemienē

# Ūdeņi

- Plaši speciāli pasākumi nav nepieciešami
- Virsūdens augāja pļaušana
- Ūdens līmeņa svārstību nepieļaušana Mazezerā, t.sk. bebru dambju kontrole
- Atpūtas vietas – rūpīga apsaimniekošana
- Esošais licencētās makšķerēšanas regulējums ir biotopam draudzīgs



LIFE15 CCM/DE/000138

Degradēto purvu atjaunošana CO<sub>2</sub> emisiju samazināšanai Ziemeļeiropas zemienē

# Putni

- Ligzdu kontrole?
- Sezonas liegums Madiešēnu purvā, regulējums teritorijas apmeklētājiem 01.02.-15.07.





LIFE15 CCM/DE/000138

Degradēto purvu atjaunošana CO<sub>2</sub> emisiju samazināšanai Ziemeļeiropas zemienē

# Purvi

- Neiejaukšanās
- Hidroloģiskā režīma atjaunošana
- Eksperimentāla apauguma mazināšanas, lai novērstu degradāciju
- Caurteces remonts + dambis purvā



LIFE15 CCM/DE/000138

Degradēto purvu atjaunošana CO<sub>2</sub> emisiju samazināšanai Ziemeļeiropas zemienē

## Bezmugurkaulnieki

Lapkoku praulgrauzis *Osmoderma barnabita*

Purvuspāres *Leucorrhinia* spp.

Zirgskābeņu zilenītis *Lycaena dispar*

Platā airvabole *Dytiscus latissimus* un divjoslu airvabole *Graphoderus bilineatus*

Skabiozu pļavraibenis *Euphydryas aurinia*

Potenciāli piemēroti biotopi sarkanajam plakanim *Cucujus cinnaberinus* un gļotsēņu kailvabole *Agathidium pulchellum* (**apšu meži**), kā arī bērzu briežvabolei *Ceruchus chrysomelinus*.





LIFE15 CCM/DE/000138

Degradēto purvu atjaunošana CO<sub>2</sub> emisiju samazināšanai Ziemeļeiropas zemienē

# Bezmugurkaulnieki

Ietekmējošie faktori:

- Ozolu iesaugšana krūmos un mežā – lapkoku praulgrauzis
- zālāju pamešana un aizaugšana vēsturiski ir atstājusi negatīvu ietekmi uz lapkoku praulgrauzi, pasliktinot un samazinot tam piemērotos biotopus.
- antropogēnā ietekme uz lielāko daļu bezmugurkaulnieku sugu ir vāja un būtiski neietekmē to populācijas



LIFE15 CCM/DE/000138

Degradēto purvu atjaunošana CO<sub>2</sub> emisiju samazināšanai Ziemeļeiropas zemienē

# Bezmugurkaulnieki

- Skabiozu pļavraibenis – nepieciešama zālāja apsaimniekošana
- Lapkoku praulgrauzis

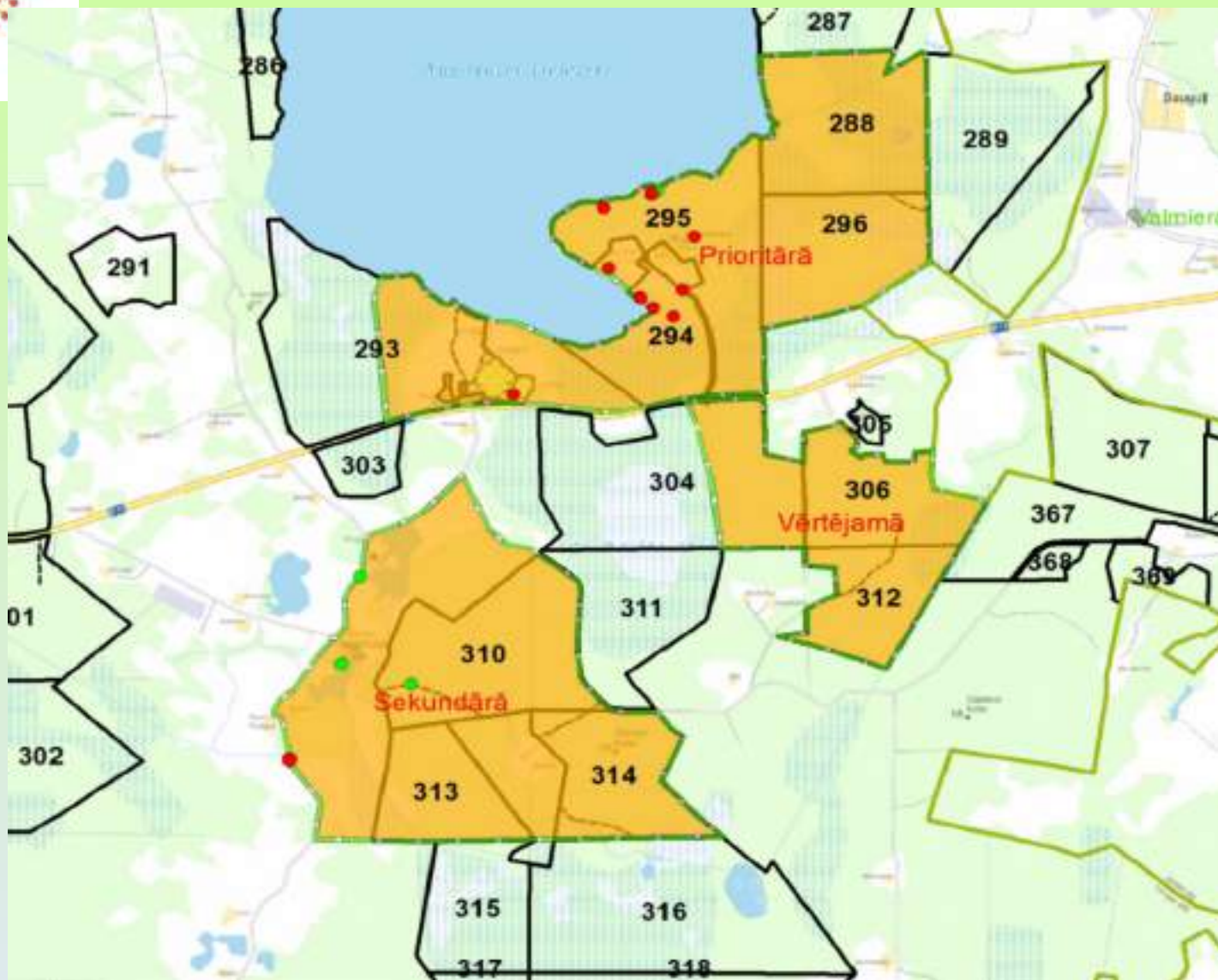
Parkveida ainavas atjaunošana – Lauvaskalns

Izklaidus veco ozolu atēnošana



LIFE15 CCM/DE/000138

Degradēto purvu atjaunošana CO<sub>2</sub> emisiju samazināšanai Ziemeļeiropas zemienē

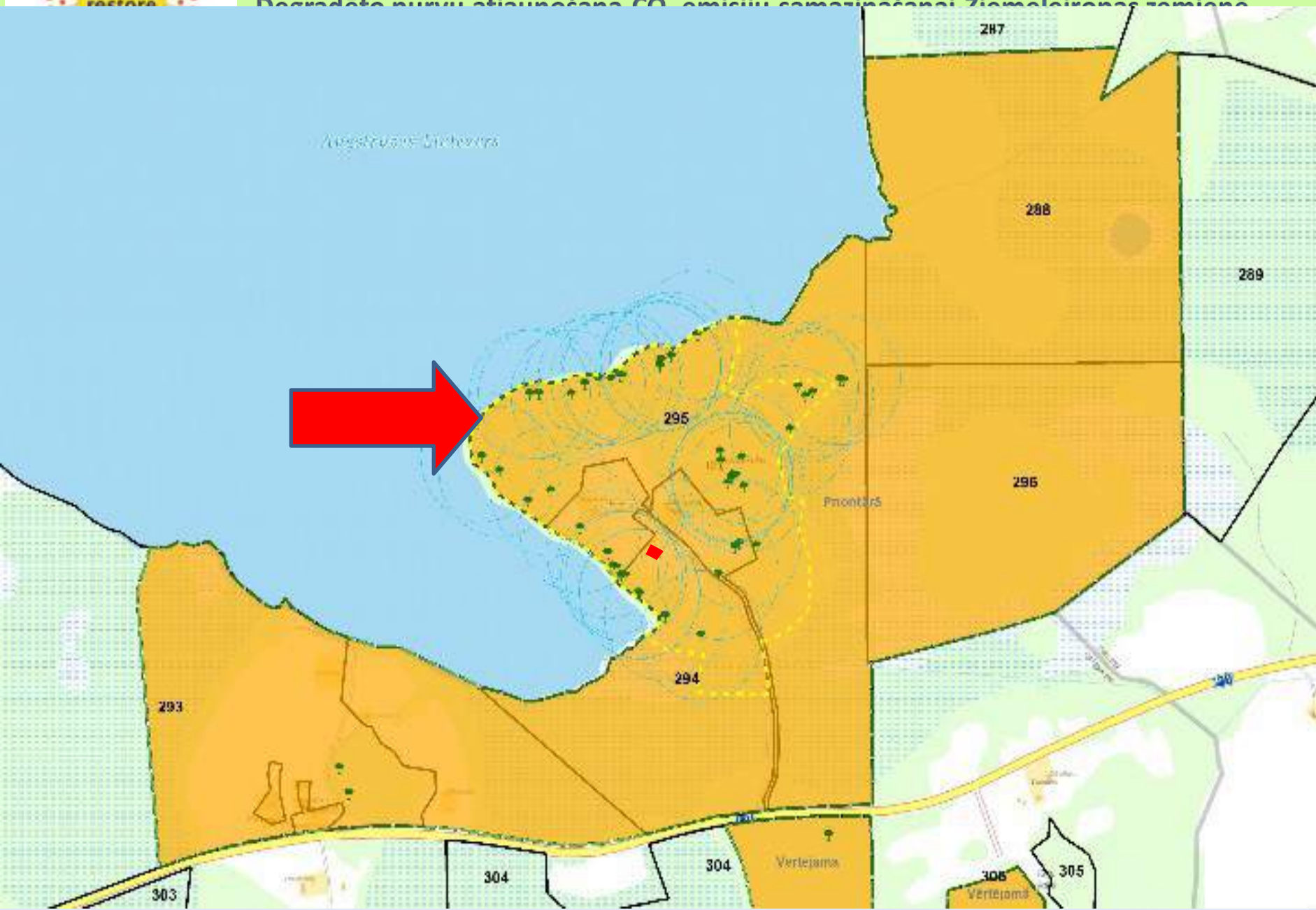






LIFE15 CCM/DE/000138

Degradēto purvu atjaunošana CO<sub>2</sub> emisiju samazināšanai Ziemeļrietumu reģionā























LIFE15 CCM/DE/000138

Degradēto purvu atjaunošana CO<sub>2</sub> emisiju samazināšanai Ziemeļeiropas zemienē

Kas te ir bijis agrāk?

Atjaunot ainavu vai veidot no jauna?

Veidot aizsargājamu biotopu?

Veidot praulgrauzim piemērotas dzīvotnes struktūras?





LIFE15 CCM/DE/000138

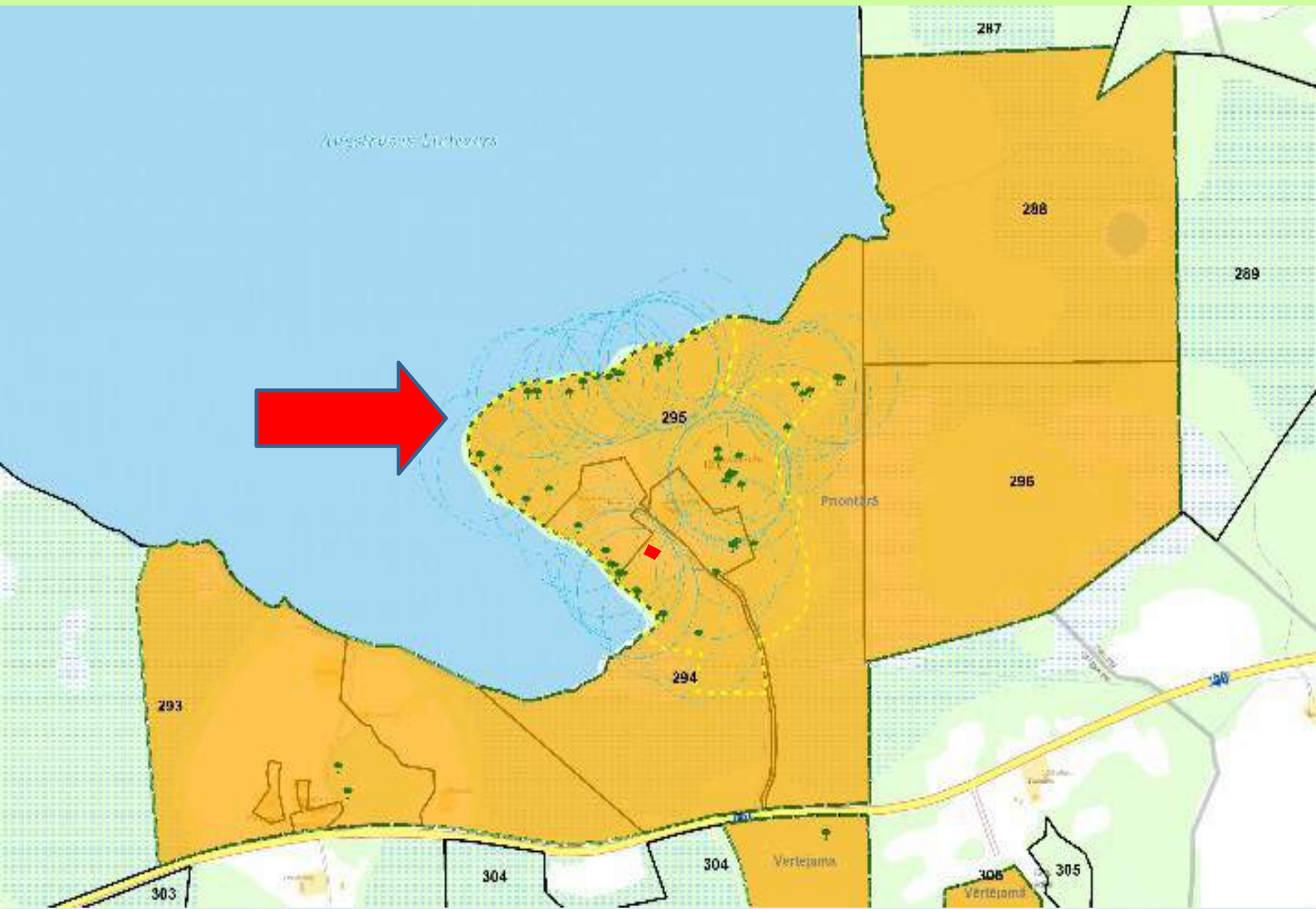
Degradēto purvu atjaunošana CO<sub>2</sub> emisiju samazināšanai Ziemeļeiropas zemienē

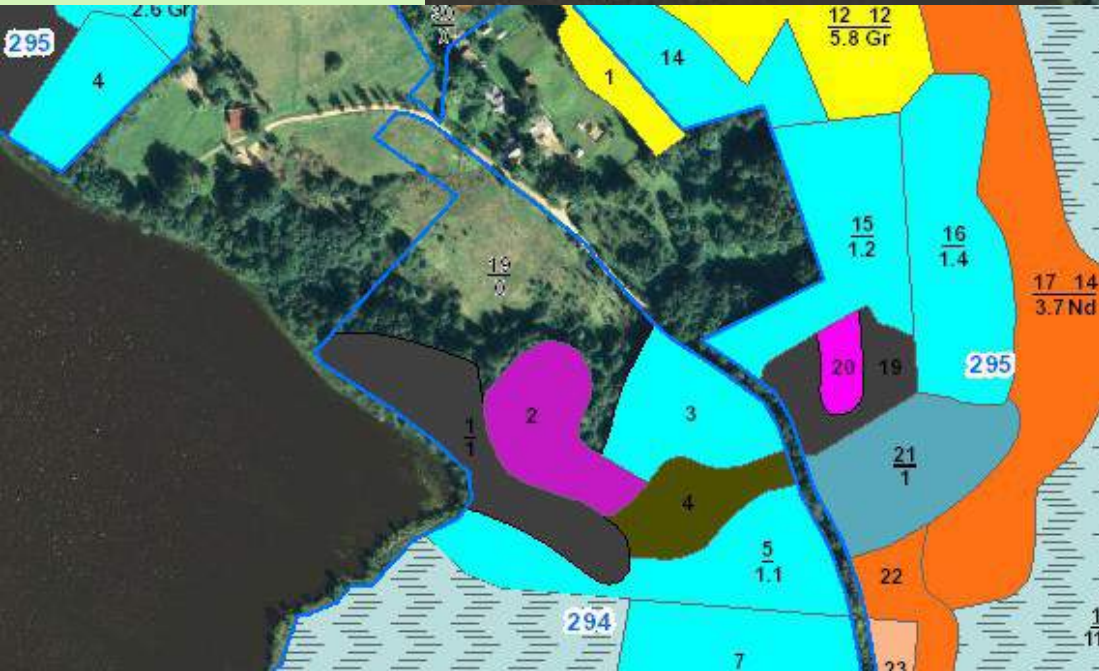
- Konstatēts aizsargājams meža biotops 9160

- Praulgrauzim vajag daudz skrajāku:

6530 ainavu?

Izgaismotus ozolus?



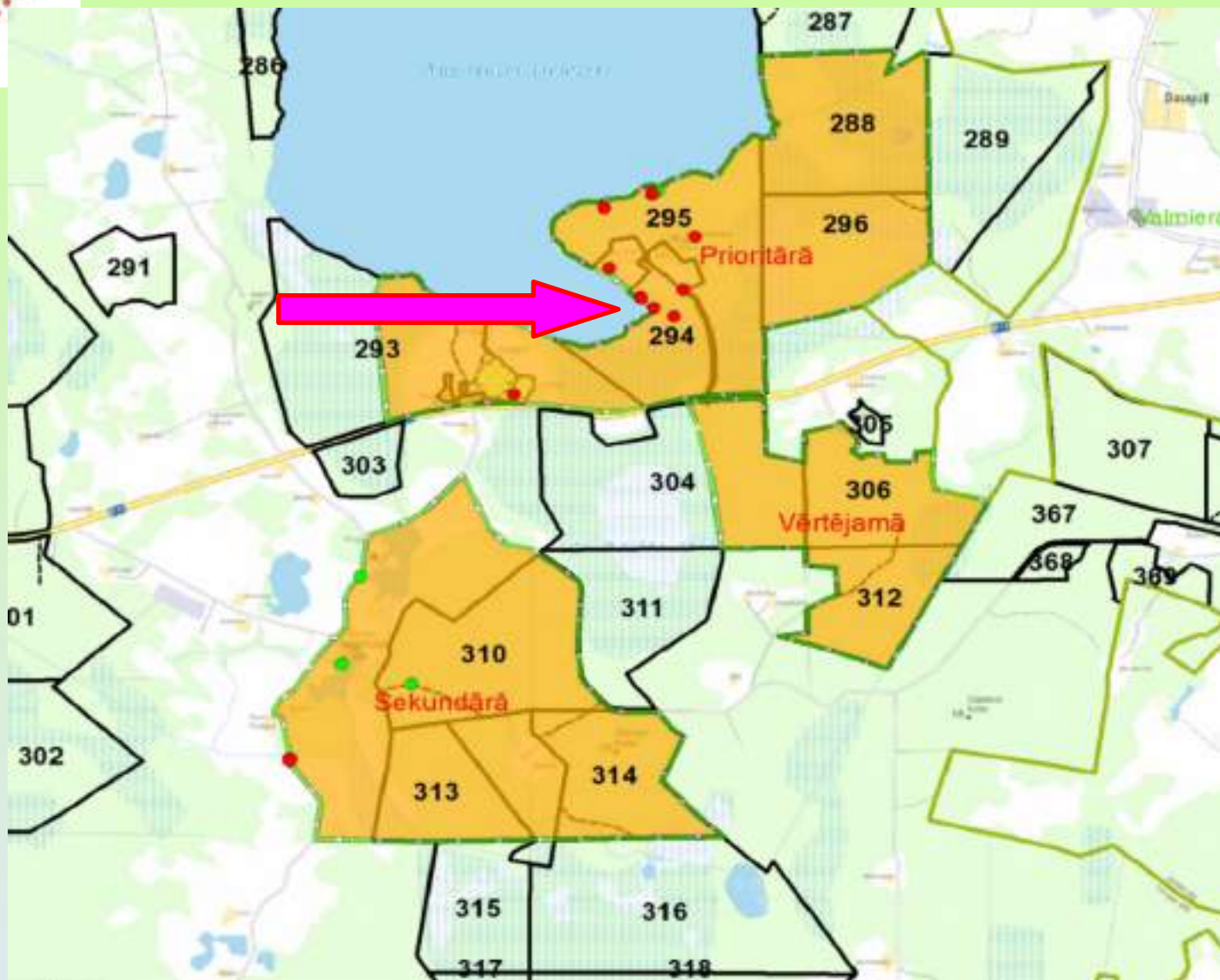






LIFE15 CCM/DE/000138

Degradēto purvu atjaunošana CO<sub>2</sub> emisiju samazināšanai Ziemeļeiropas zemienē







LIFE15 CCM/DE/000138

Degradēto purvu atjaunošana CO<sub>2</sub> emisiju samazināšanai Ziemeļeiropas zemienē

## Prioritārajā teritorijā:

- Parkveida zālāju veidošana (valsts zemē? Draudzes īpašumā?)
- Pussala – koku atēnošana

Sekundārā – koku atēnošana

Vērtējamā – izpēte?

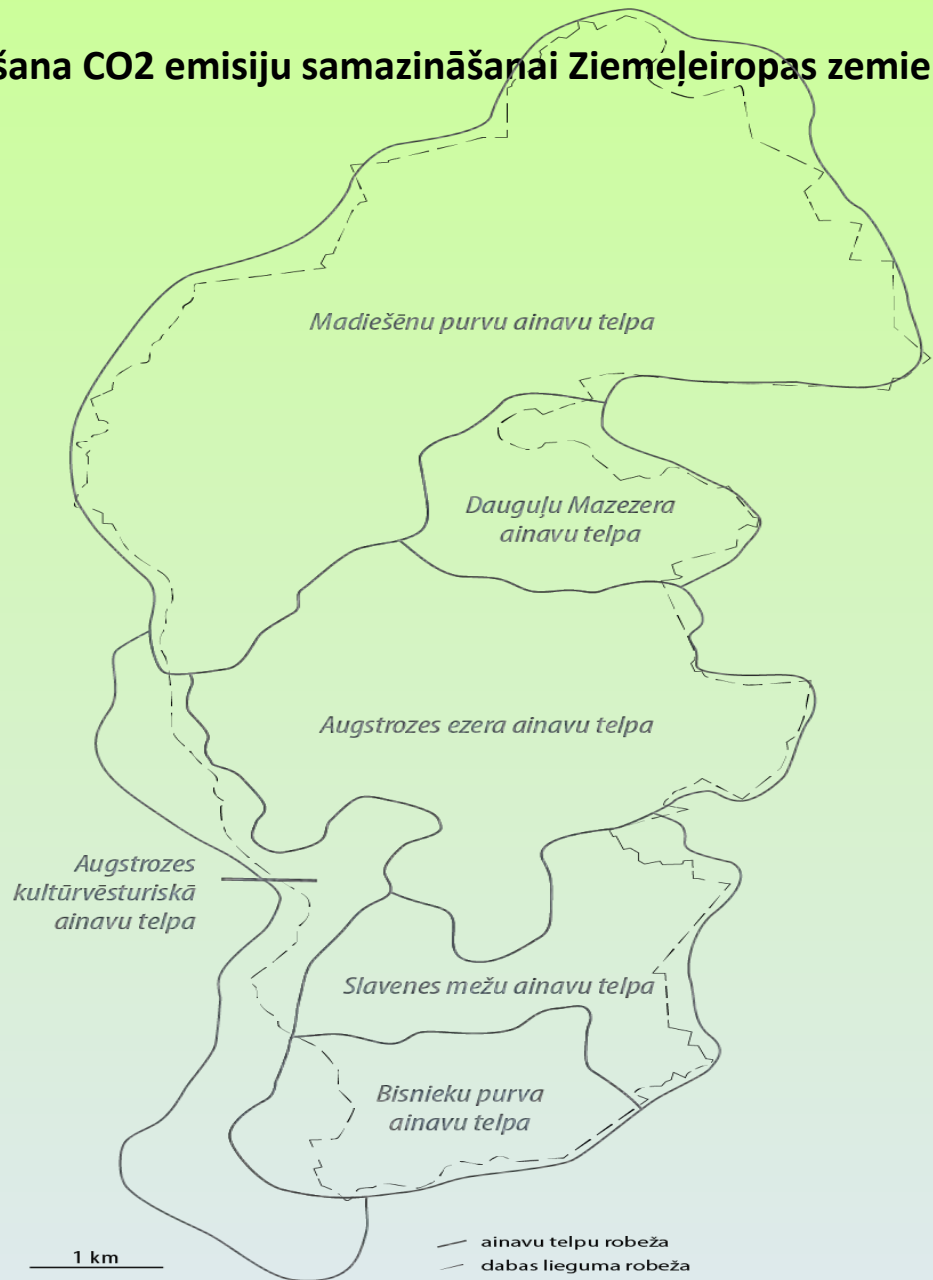


LIFE15 CCM/DE/000138

Degradēto purvu atjaunošana CO2 emisiju samazināšanai Ziemeļeiropas zemienē

Sešas ainavu telpas:

- Madiešēnu purvu ainavu telpa
- Augstrozes Lielezera ainavu telpa
- Dauguļu Mazezera ainavu telpa
- Slavenes meža ainavu telpa
- Bisnieku purva ainavu telpa
- Augstrozes kultūrvēsturiskā ainavu telpa





LIFE15 CCM/DE/000138

Degradēto purvu atjaunošana CO2 emisiju samazināšanai Ziemeļeiropas zemienē

- Ainavas aizsardzības vērtības ir saistītas galvenokārt ar Augstrozes kultūrvēsturisko ainavu telpu un Lielezera un Mazezera ainavu telpām
- Vairāki izcili skatu punkti



LIFE15 CCM/DE/000138

Degradēto purvu atjaunošana CO2 emisiju samazināšanai Ziemeļeiropas zemienē

Lai saglabātu ainaviski vērtīgās teritorijas un attīstītu tās atbilstoši kultūrvēsturiskās vides īpatnībām, izveidot *Ainavu aizsardzības zonu*, tajā iekļaujot:

- Augstrozes kultūrvēsturiskās ainavas telpu (dabas lieguma robežās);
- Lauskalna ainavu (ar Lauvaskalna viesu māju un publisko pieeju Lielezeram);
- Piltiņkalna kultūras pieminekli (t.sk. Mežciemumu mājas);
- Cēskalna potenciālo slēpošanas trases vietu.



# Zonējums

## Dabas lieguma zona

**Ainavu aizsardzības zona** – Augstrozes pilskalns;  
Lauvaskalna atklātā daļa un mājas; Augstrozes muižas un  
baznīcas apkārtnē

**Neitrālā zona** – ceļa nodalījuma josla ap autoceļu

Sezonas lieguma zona

Pasākumi praulgrauzim – lieguma zonā ar citām cirtēm,  
atrūnāts plānā;

veidojamā ainava - ?? AAZ zonā?



LIFE15 CCM/DE/000138

Degradēto purvu atjaunošana CO<sub>2</sub> emisiju samazināšanai Ziemeļeiropas zemienē

# Purvi

- Neiejaukšanās
- Hidroloģiskā režīma atjaunošana
- Eksperimentāla apauguma mazināšana, lai novērstu purva degradāciju
- Caurteces remonts + dambis purvā



# Tūrisma infrastruktūra

Augstrozes pilskalna apkārtne – taka, vieta, stendi

Augstrozes Lielezera krasts pie pilskalna – stendi? Vieta?

Lauvaskalna «Saulrīti» – vieta, stendi?

Slēpošanas trase

Taka apkārt ezeram? – jāievērtē plānā

Piltiņkalns?

Augstrozes muiža un baznīca?



LIFE15 CCM/DE/000138

Degradēto purvu atjaunošana CO<sub>2</sub> emisiju samazināšanai Ziemeļeiropas zemienē  
*Reduction of CO<sub>2</sub> emissions by restoring degraded peatlands in Northern European Lowland*

**PALDIES!**

[sandra.ikauniece@gmail.com](mailto:sandra.ikauniece@gmail.com)

26532258

Kandavas iela 2, Rīga, LV-1083, LATVIJA | +371 29511001 |

