



LIFE15 CCM/DE/000138

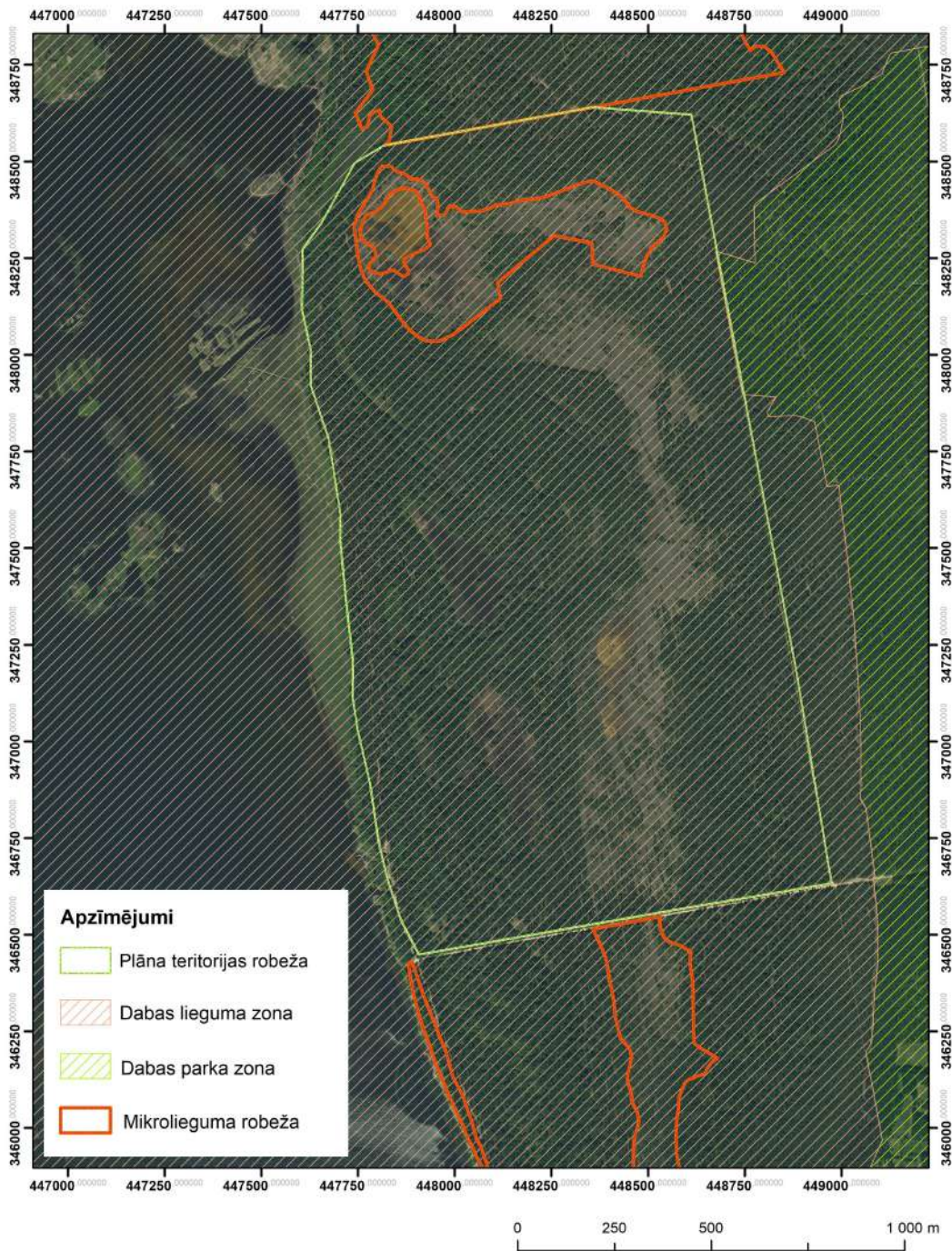
Degradēto purvu atjaunošana CO<sub>2</sub> emisiju samazināšanai Ziemeļeiropas zemienē  
*Reduction of CO<sub>2</sub> emissions by restoring degraded peatlands in Northern European Lowland*

# Kaļķainu zāļu purvu apsaimniekošanas plāns dabas parkā “Engures ezers” teritorijai Orhideju takas apkārtnē 2. sanāksme

08.02.2018. Ķemeri



Plāna mērķteritorija – 238 ha,  
no tiem aptuveni 126 ha – purvi



## **Prioritātes divās nosacītās grupās:**

### **I prioritāte**

- hidroloģiskā režīma stabilizēšana;
- koku un krūmu izciršana (LIFE projekta ietvaros);
- ilgtermiņā – integrēta visas teritorijas apsaimniekošana, ieviešot noganīšanu (pēc X gadiem, ja izdosies piesaistīt finansējumu (EEDP)).

### **II prioritāte**

- dižās aslapes pļaušana tās ekspansijas ierobežošanai un reto gaismas prasīgo augu sugu saglabāšanai (LIFE + pēc tam EEDPF);
- “rietumu daļas” ne-kaļķaino zāļu purvu apsaimniekošana (EEDPF, daļa no integrētās visas teritorijas apsaimniekošanas/noganīšanas).

# Hidroloģiskā režīma stabilizēšana, aizsprostojot divus grāvjus teritorijas Z daļā

Plānots īstenot 2018. gadā LIFE projekta ietvaros

Pirms un pēc īstenošanas – ūdens līmeņa monitorings  
(monitoringa vietas – Z daļā pie Lepstes lāmas un D daļā tuvāk ceļam)



Lielākais grāvis Z daļā pie Lepstes lāmas

# Koku un krūmu izciršana

Prioritāri jāizcērt koki un krūmi D daļā, nākamajos gados jāizcērt atvases (2018.–2020.gadā LIFE projekta ietvaros).

Tuvākajos gados (10–20 gados) neaiztiekam Z daļu (mikroliegums), pēc tam gan jāskatās, vai ir/nav nepieciešama koku, krūmu retināšana un/vai aslapes pļaušana.

Tuvākajā gadu desmitā – arī vidusdaļā (pašlaik biotopa stāvoklis labs, izņemot A daļu, kas aizaug ar baltalkšņiem un priedēm), regulāri jāvērtē apsaimniekošanas nepieciešamība!



D un A daļa ir stipri aizaugusi, jāizcērt lielākā daļa koku un krūmu, saglabājot tikai vecās priedes un kadiķus

## Aslapes pļaušana – “izmēģinājumu lauciņš” pie aizaugušās lāmas pie mazā stenda Orhideju takas tuvumā



Pļaušana nelielos laukumos + paralēli monitorings vismaz trīs gadus (tiks ierīkoti papildus veģetācijas monitoringa parauglaukumi) un tad vērtējam sekmes un vai ir vērts ieviest lielākā platībā

Aslapes pļaušanas vietā pie Kaņiera (pļauts un novākts trīs gadus pēc kārtas (2015–2017))



## Aslapes pļaušanas vietā pie Kaņiera (pļauts un novākts trīs gadus pēc kārtas (2015–2017))

Monitorings pagaidām neparāda vērā ņemamas pārmaiņas augu sastāvā, bet ir nozīmīgas pārmaiņas augāja struktūrā (vairs nav biežā kūlas slāņa, palielinās gaismas pieejamība zemsedzē, kas veicina sūnu ieviešanos).

Taču augtene ir atšķirīga no Engures purviņiem (dolomīts vs. smilts, abos gadījumos nav kūdras vai kūdras slānis ļoti plāns).





**Aizaugušie zāļu purvi teritorijas R daļā –  
niedru novākšana, nopļaujot un savācot ziemā vai vasaras sākumā un  
pēc tam noganišana**

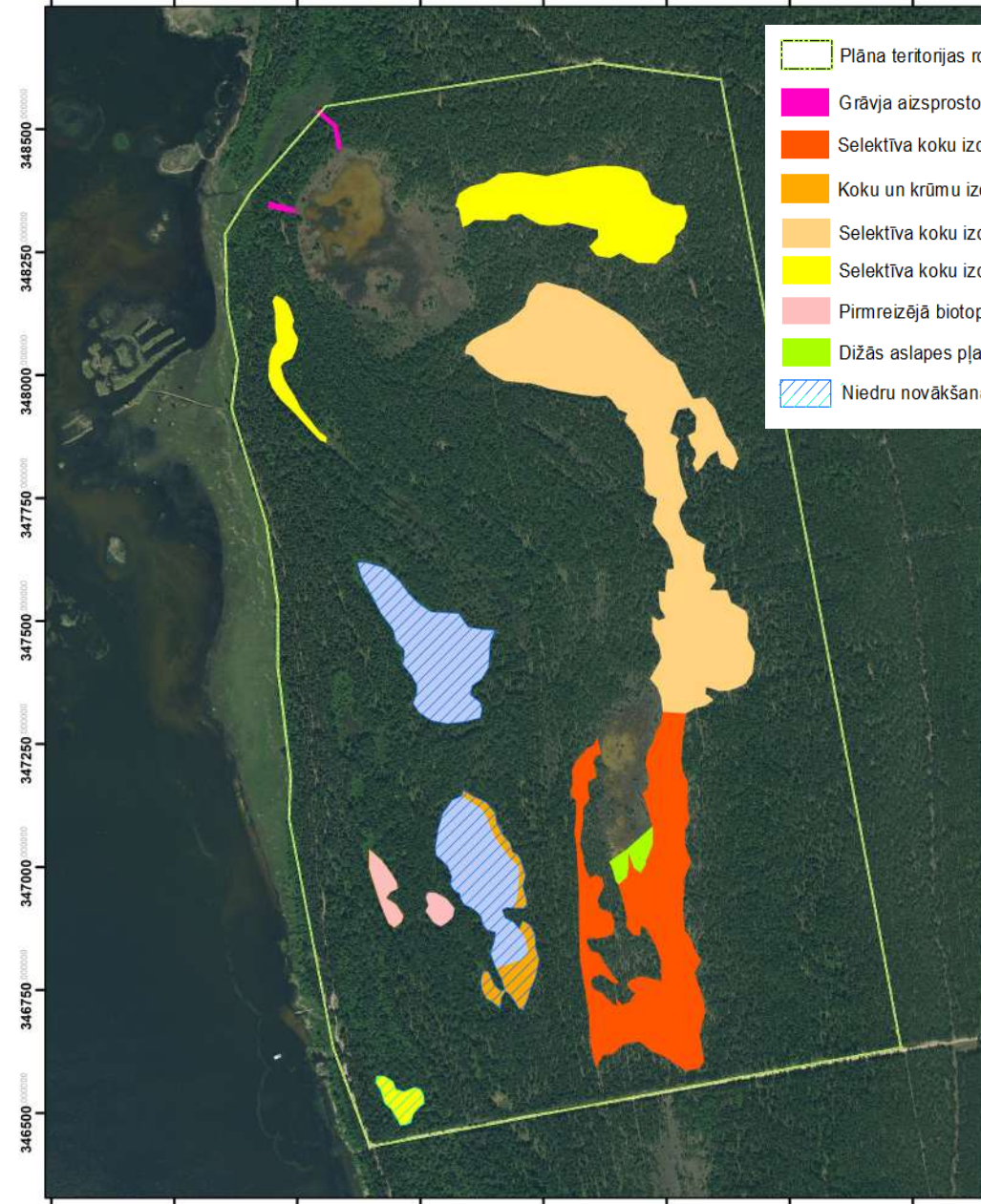
**Nepieciešams ieviest integrētu apsaimniekošanu, lai uzturētu  
purvus atklātus!**



**Aizaugušie zāļu purvi teritorijas R daļā –  
niedru novākšana, nopļaujot un savācot ziemā vai vasaras sākumā un  
pēc tam noganīšana**

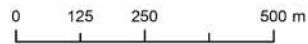
**Nepieciešams ieviest integrētu apsaimniekošanu, lai uzturētu  
purvus atklātus!**

447250 447500 447750 448000 448250 448500 448750 449000



- Plāna teritorijas robeža
- Grāvja aizsprostošana (I.A prioritāte)
- Selektīva koku izciršana un krūmu izciršana (I.B prioritāte) - augstākā prioritāte, jāsteno tuvākajā laikā
- Koku un krūmu izciršana (I.B prioritāte - otrā prioritāte)
- Selektīva koku izciršana un krūmu izciršana (I.B prioritāte - īstenošanu var atlikt uz vēlākiem gadiem)
- Selektīva koku izciršana un krūmu izciršana (I.B prioritāte - īstenošanu var atlikt uz vēlākiem gadiem)
- Pirmreizējā biotopu atjaunošana nav prioritāra (zāļu purvi stipri aizauguši, nav sagaidāma augstvērtīgu biotopu atjaunošanās)
- Dižās aslapes pļaušana un savākšana (II.A prioritāte)
- Niedru novākšana - pirmreizēja atjaunošana (II.B prioritāte)

Pašlaik plānā ieteiktie  
apsaimniekošanas pasākumi  
(apspriešanai)



447250 447500 447750 448000 448250 448500 448750 449000

348500  
348250  
348000  
347750  
347500  
347250  
347000  
346750  
346500

347750  
347500  
347250  
347000  
346750  
346500