



DABAS PARKA "ENGURES EZERS" hidroģeoloģiskie pētījumi

LIFE Peat Restore
Ķemeri, 2018.02.08.

Dr. ģeol. Oļģerts Aleksāns
Latvijas Universitāte
olgerts.aleksans@lu.lv,

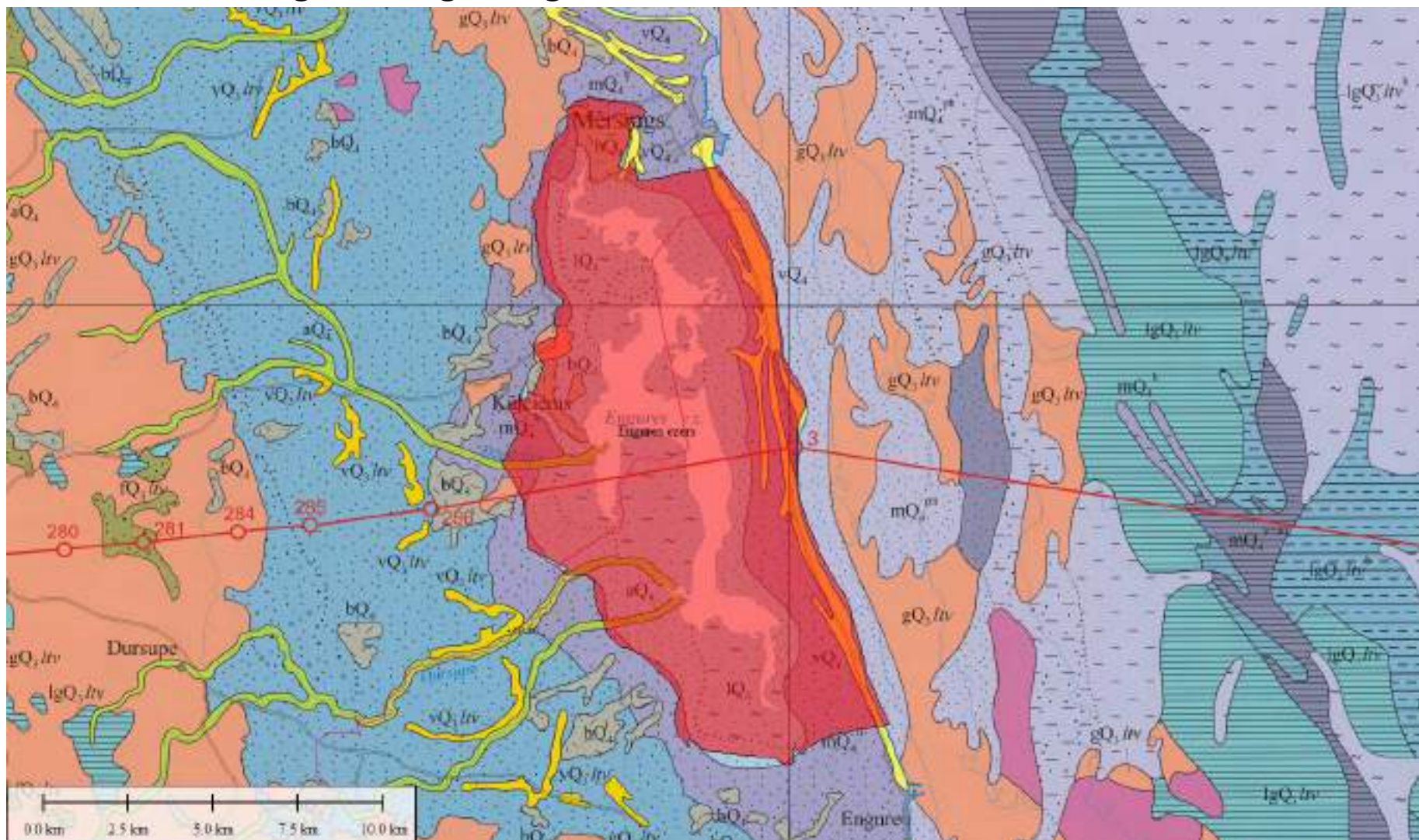


Dabas parka “Engures ezers” novietojums topogrāfiskajā kartē





Kvartāra nogulumu ģeoloģiskā karte





Lepstes lāmas ieplaka Engures ezera austrumu malā



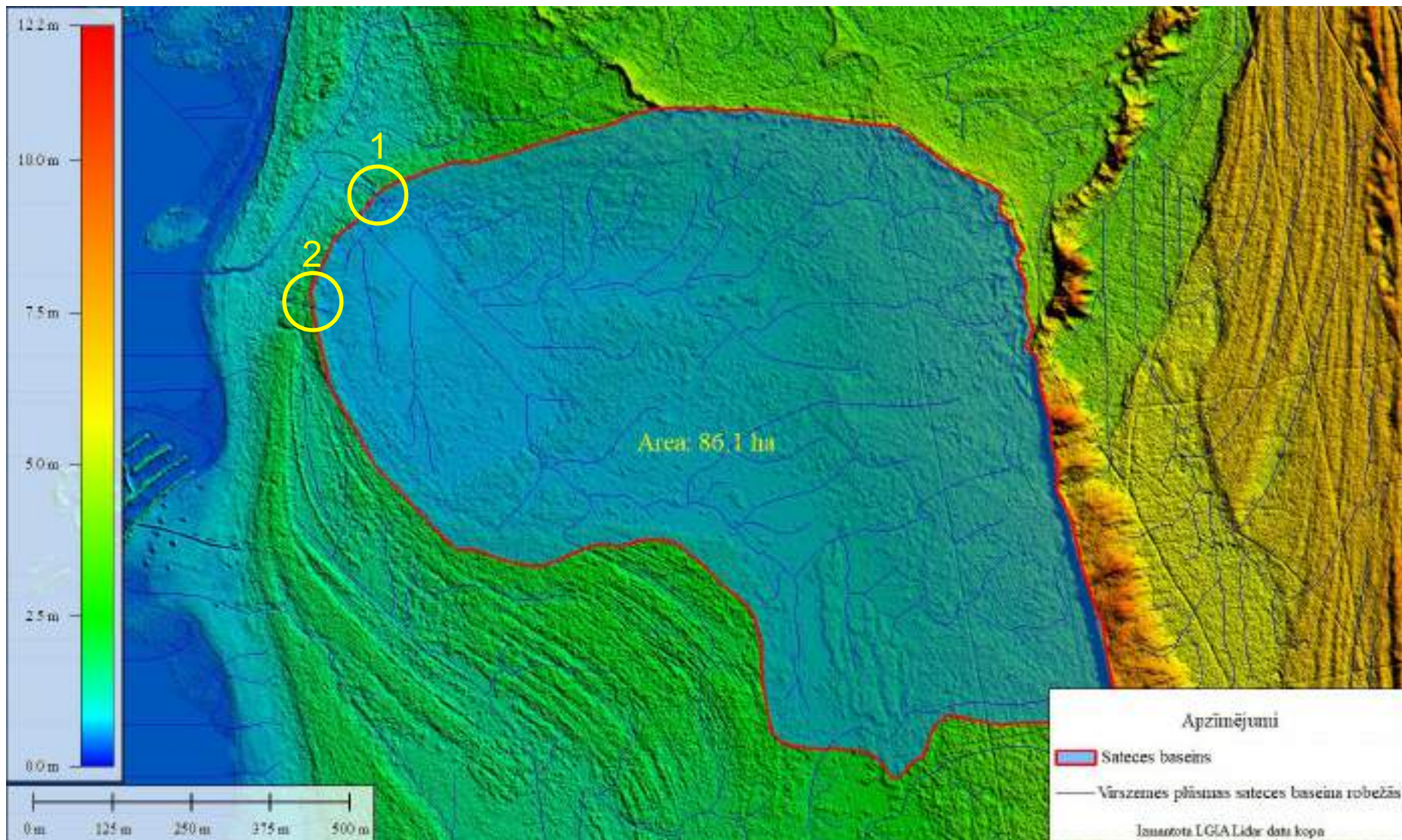


Lepstes lāmas ieplaka Engures ezera austrumu malā





Lepstes lāmas ieplaka un tās sateces baseins





1. grāvis pavasarī





2. grāvis pavasarī





Grāvji vasarā





Objekta topogrāfiskā uzmērīšana

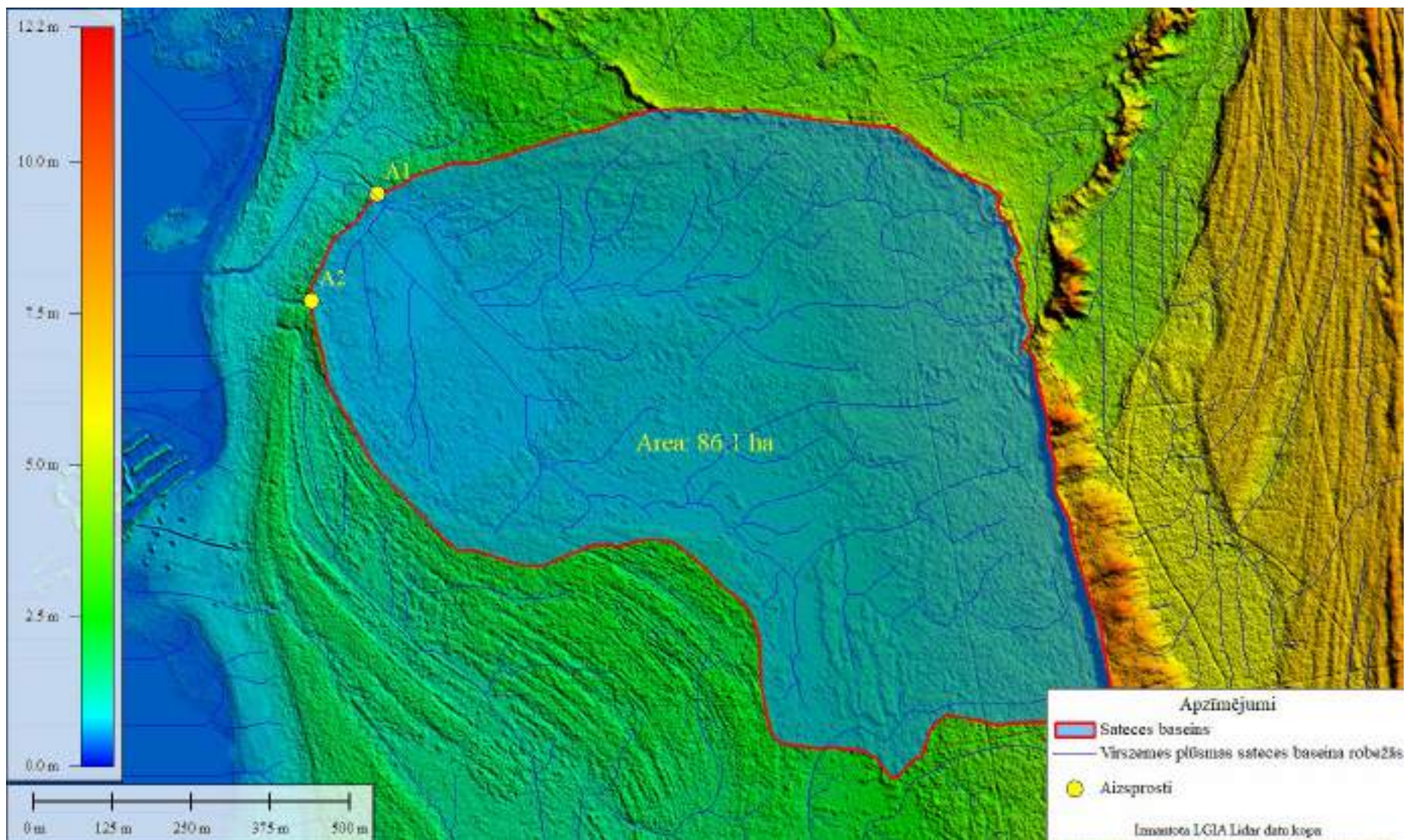




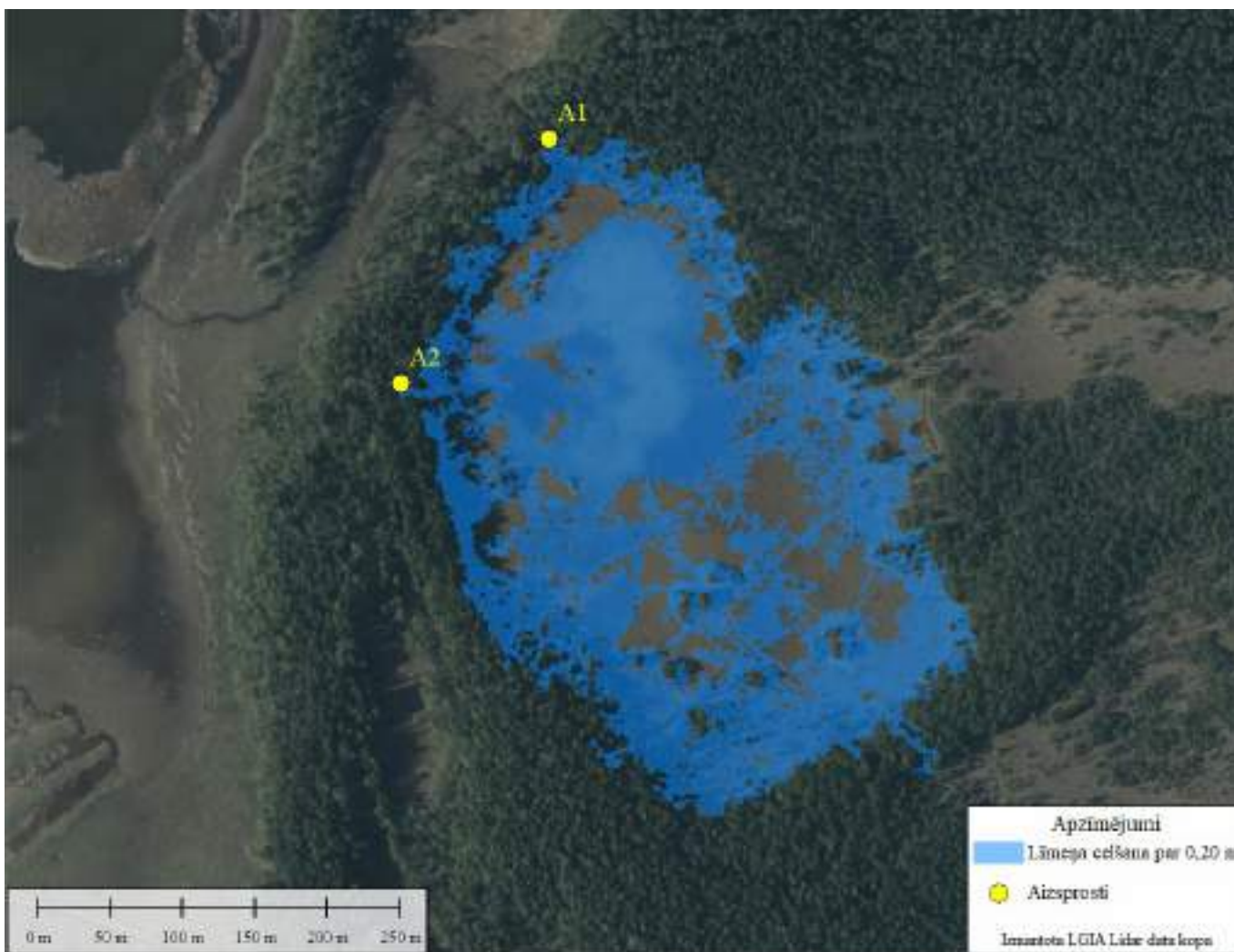
Objekta topogrāfiskā uzmērīšana



Plānotās aizsprostu izbūves vietas

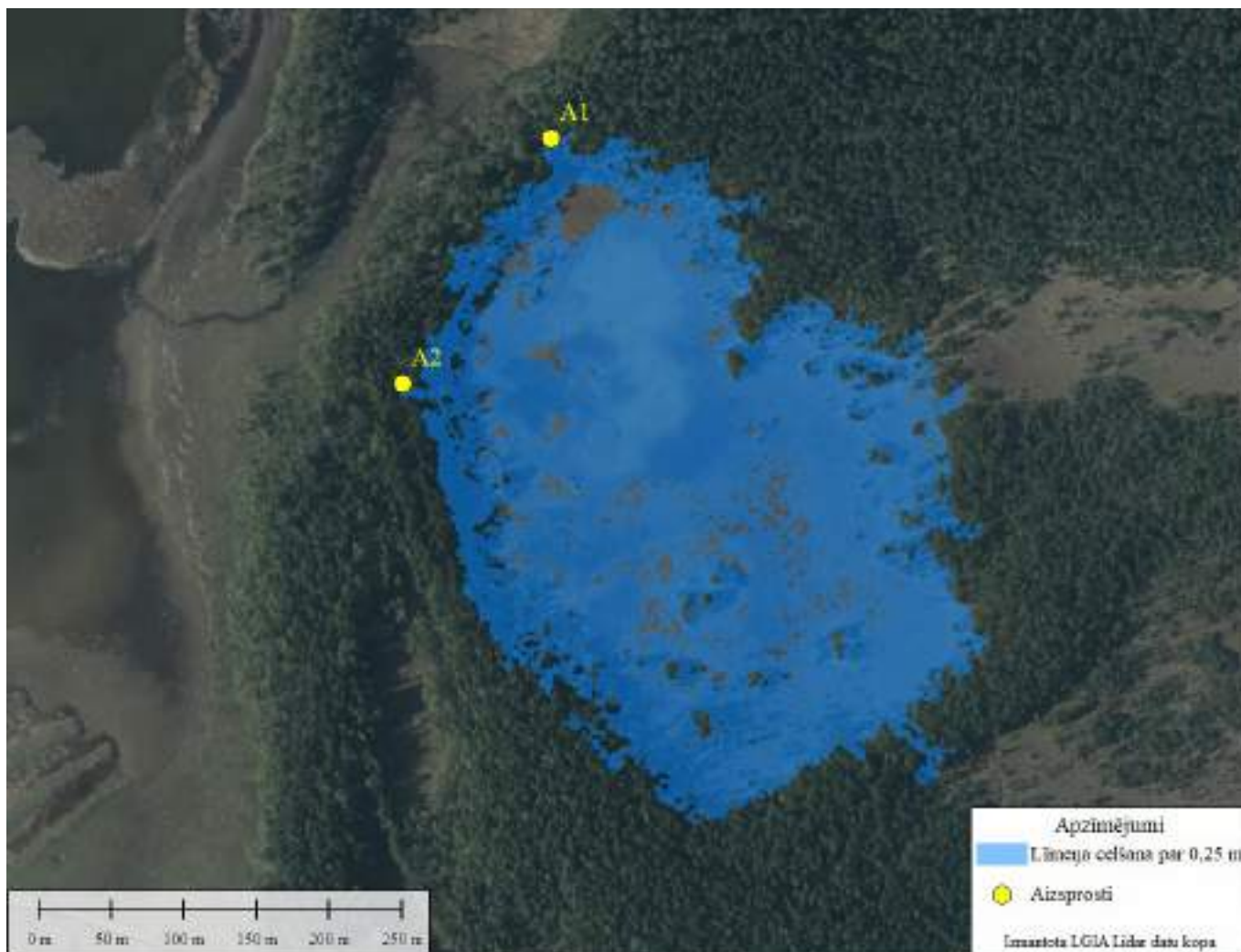


Ūdens līmeņa celšana par 0,20 m (1,40 m vjl.)





Ūdens līmeņa celšana par 0,25 m (1,45 m vjl.)



Litorīnas jūras nogulumi





Grunts aizsprosts





Grunts aizsprosta ierīkošana, izmantojot ekskavatoru

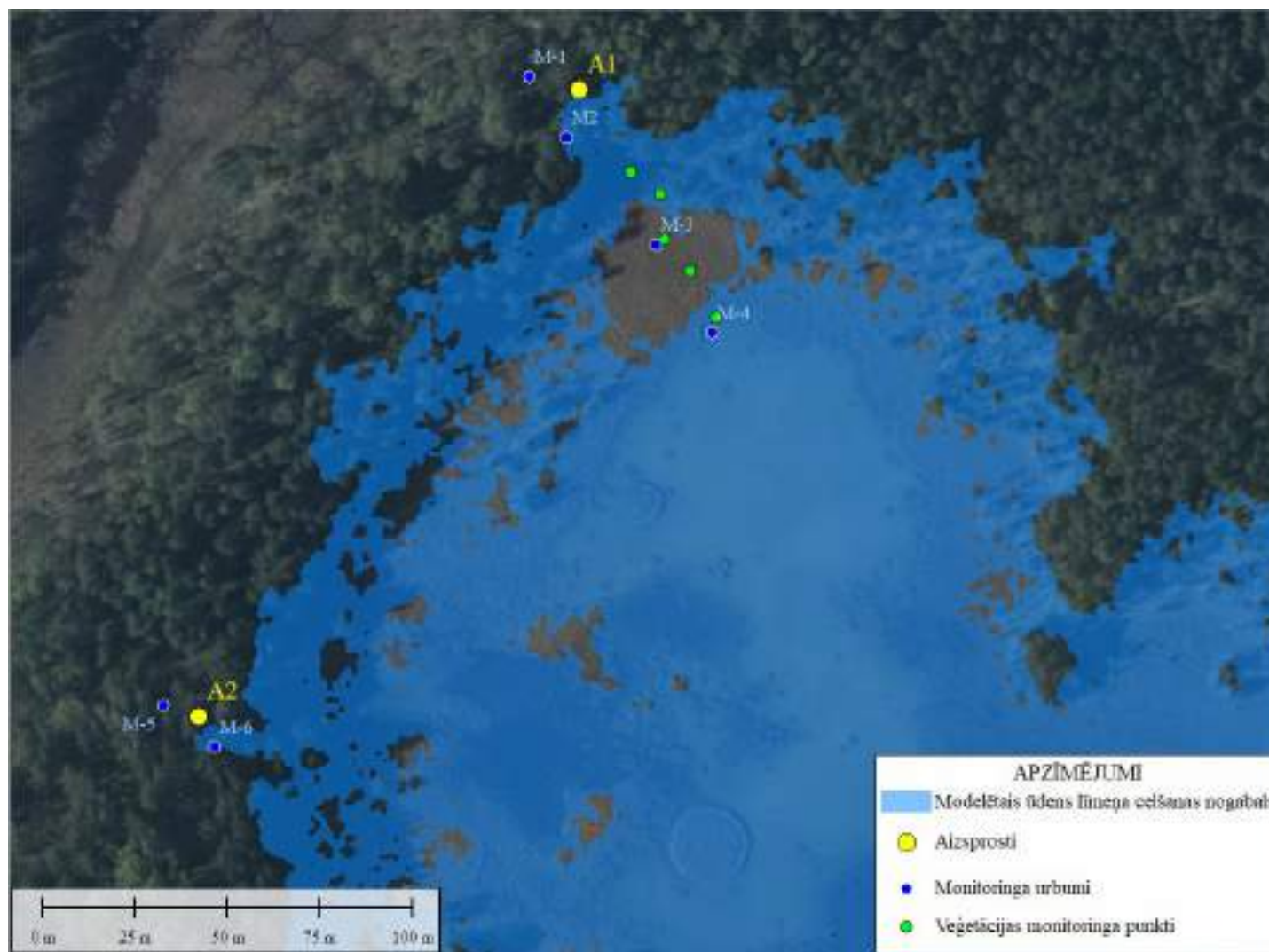




Koka pāļu aizsprosti



Hidroģeoloģiskā monitoringa urbumu izvietojums pie aizsprostiem





Hidroģeoloģiskā monitoringa urbumu izvietojums veģetācijas monitoringa laukumos

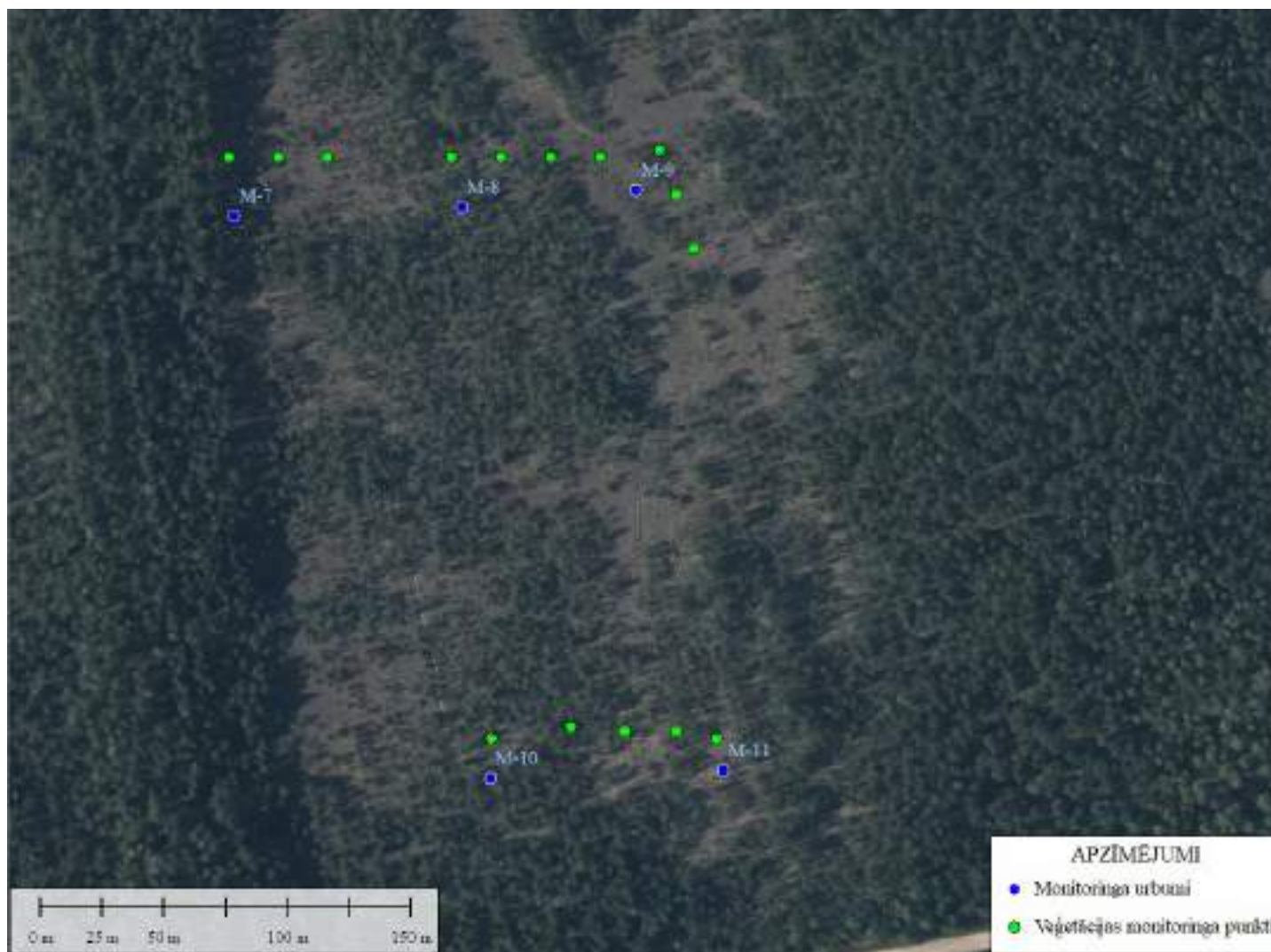




Hidroģeoloģiskā monitoringa urbumu izvietojums veģetācijas monitoringa laukumos



Hidroģeoloģiskā monitoringa urbumu izvietojums veģetācijas monitoringa laukumos





Paldies par
uzmanību !