



Dabas lieguma «AUGSTROZE» hidroģeoloģiskie pētījumi

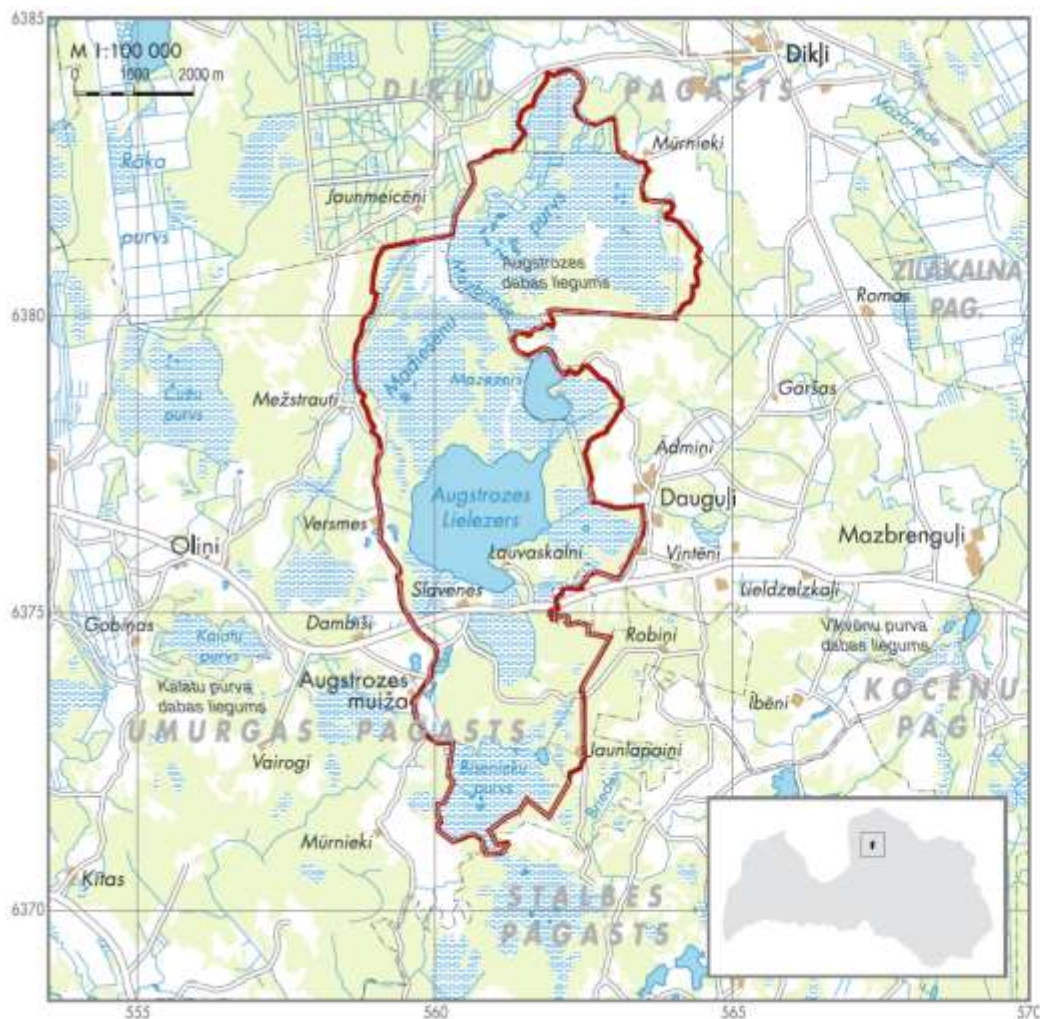
Dr.ģeol. Oļģerts Aleksāns
Latvijas Universitāte

olģerts.aleksans@lu.lv

LIFE Peat Restore
Limbaži, 2017.10.18.



Dabas liegums «Augstroze»



Administratīvi

Cēsu rajons – Stalbes pagasts (0,6 ha);
Limbažu rajons – Umurgas pagasts (2686,7 ha);
Valmieras rajons – Dikļu pagasts (1319,9 ha)

Koordinātas

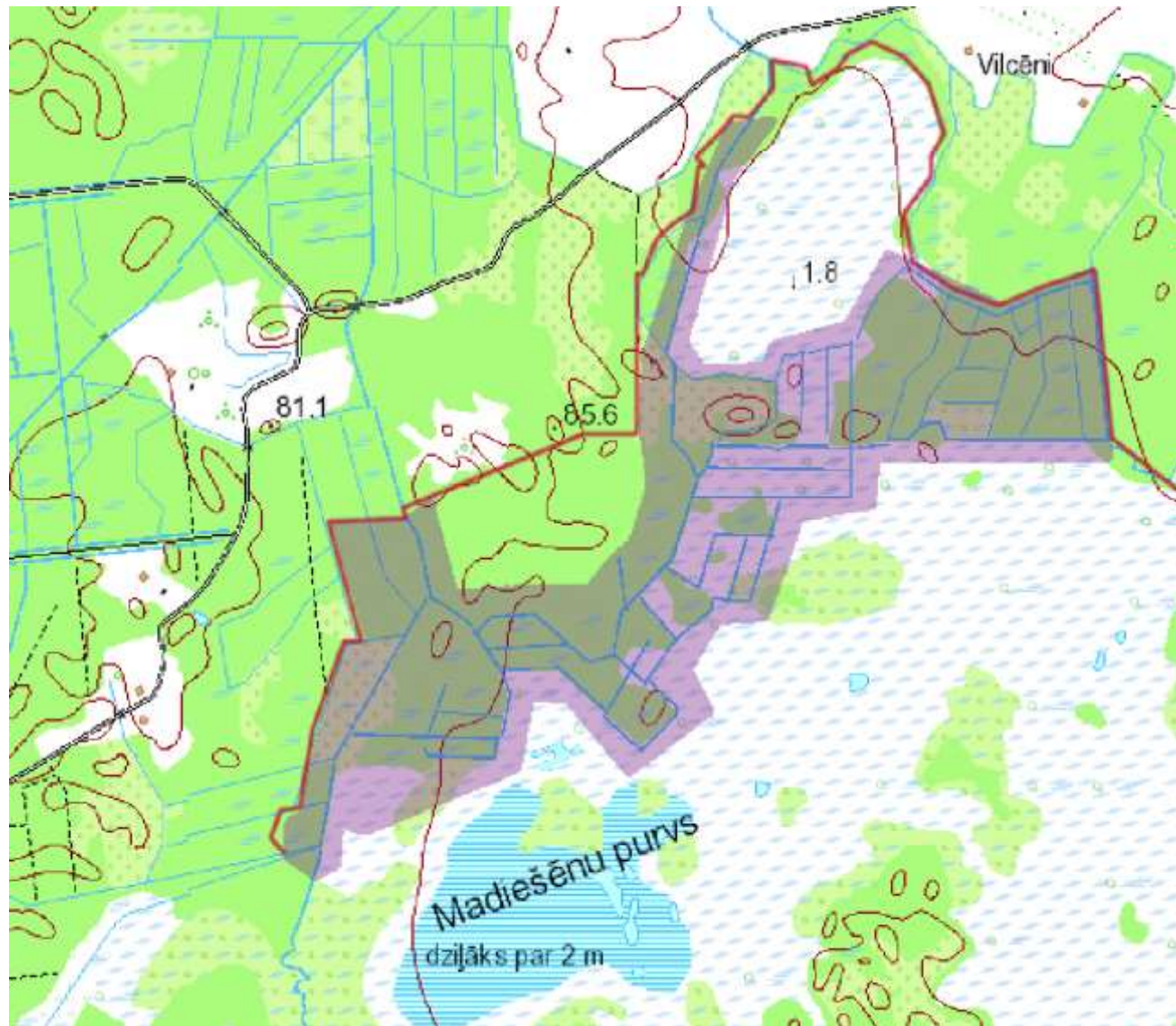
57°32'10"N 25°01'41"E
561559, 6377535

Aizsardzība

ID	575
Teritorijas statuss	valsts nozīmes
Nosaukums	Augstroze
Kategorija	Dabas liegums
Vietas kods	LV0000110
NATURA pazīme	Ir NATURA 2000
Natura izveidošanas kritērijs	C: I.a. sugu un biotopu aizsardzībai
ES kods	555546239
Aizsardzības pazīme (VMD)	11053610
Izveidošanas datums	01.01.1977
Izveidošanas kritērijs	
ATIS_CODE	7313040000
ATIS_veids	Dabas lieguma teritorija
Datu avots	OZOLS digitalizācija
GlobalID	{9687C64C-FCF3-480A-8C24-244777878C97}
SHAPE.area	40068285.851864345
SHAPE.len	43441.34786214681

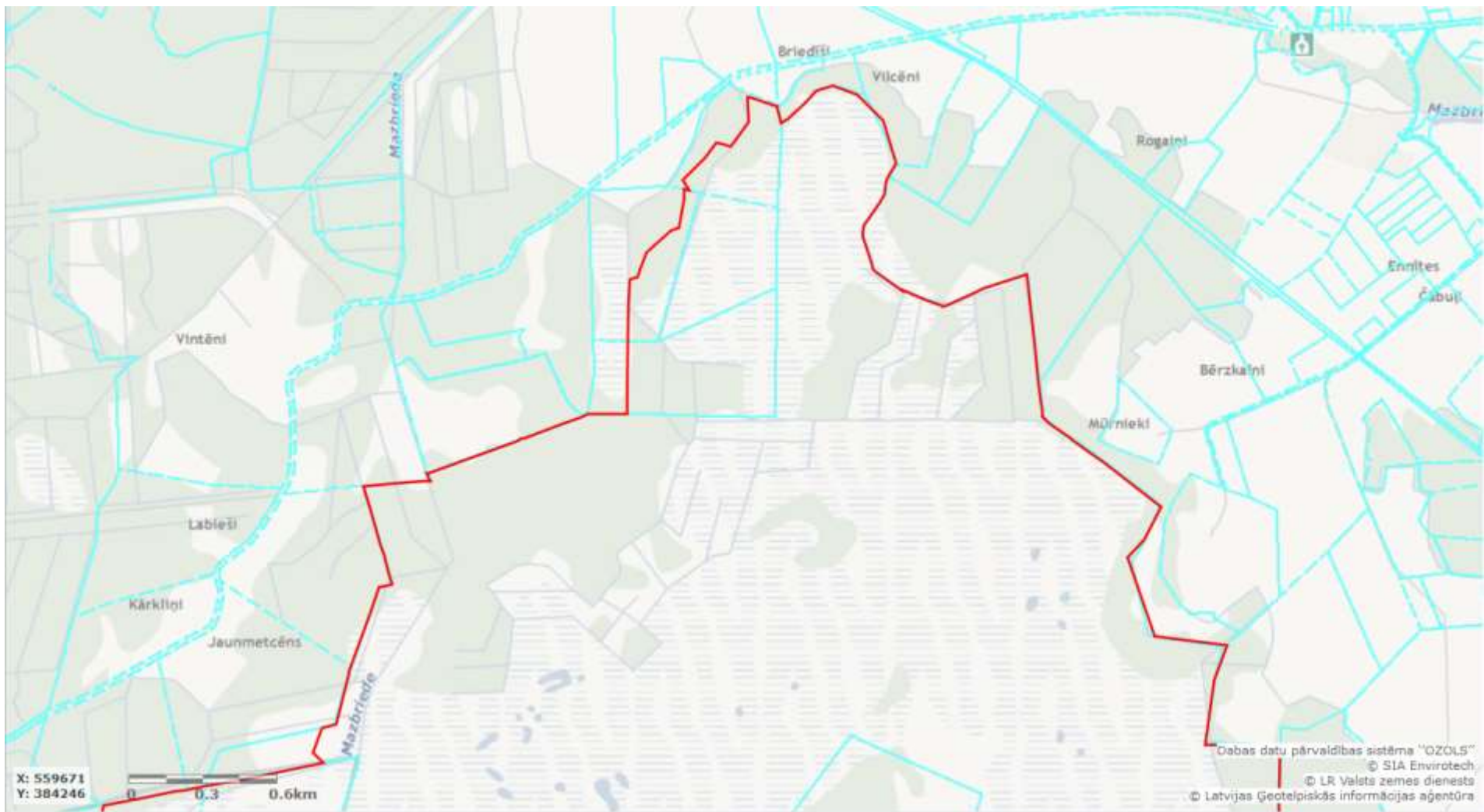


Pētījumu teritorija



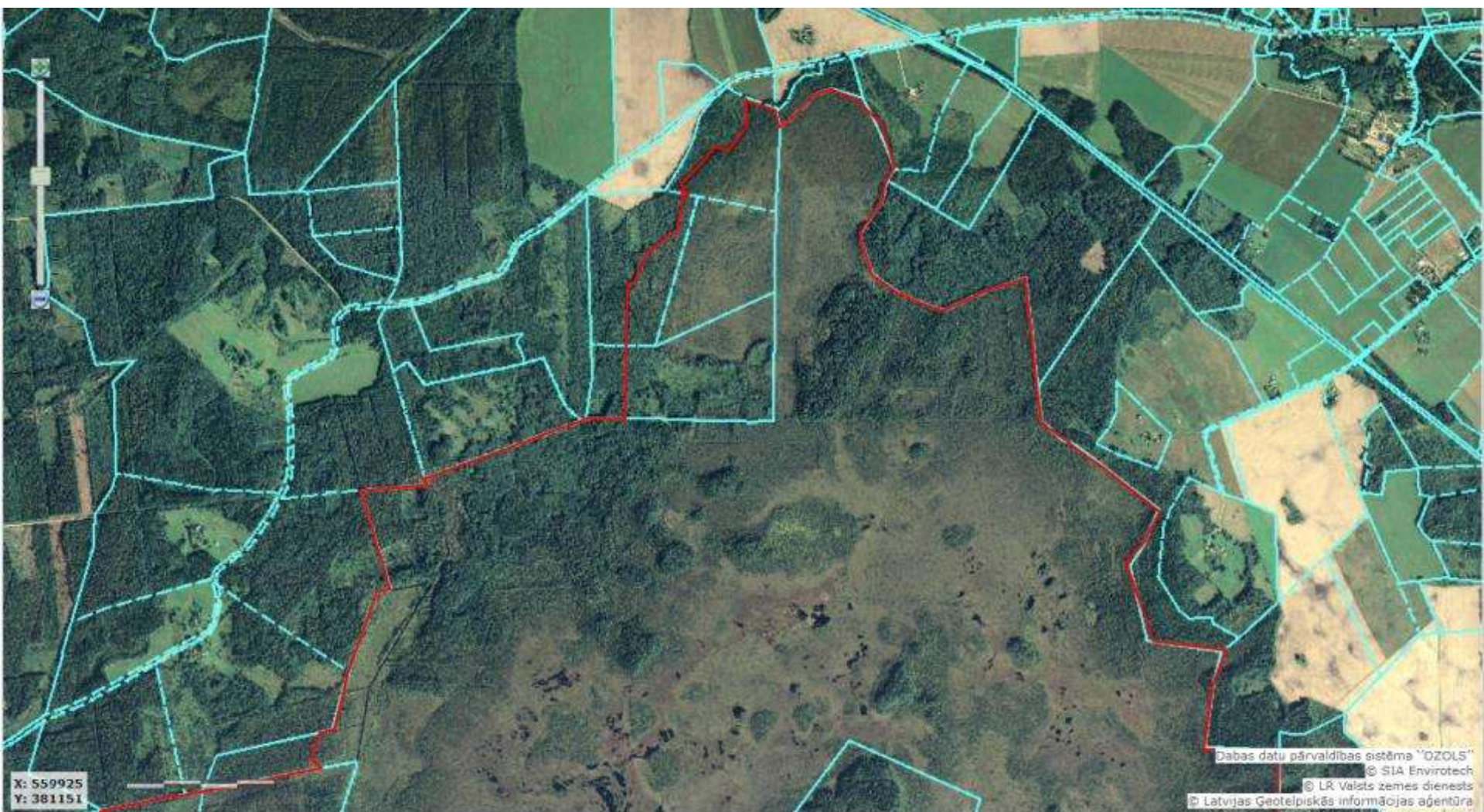


Zemes vienību kadastra karte



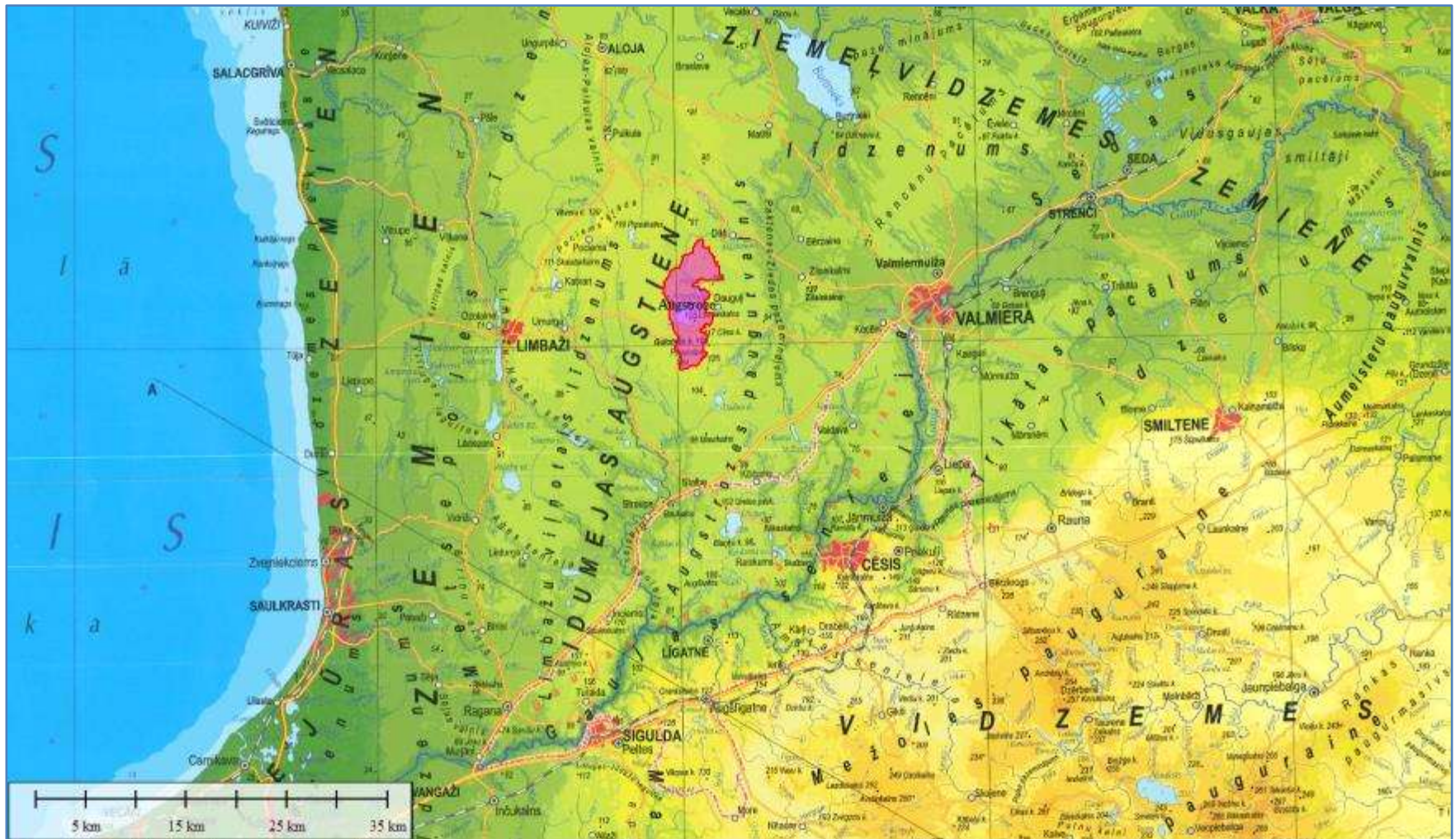


Zemes vienību kadastra karte



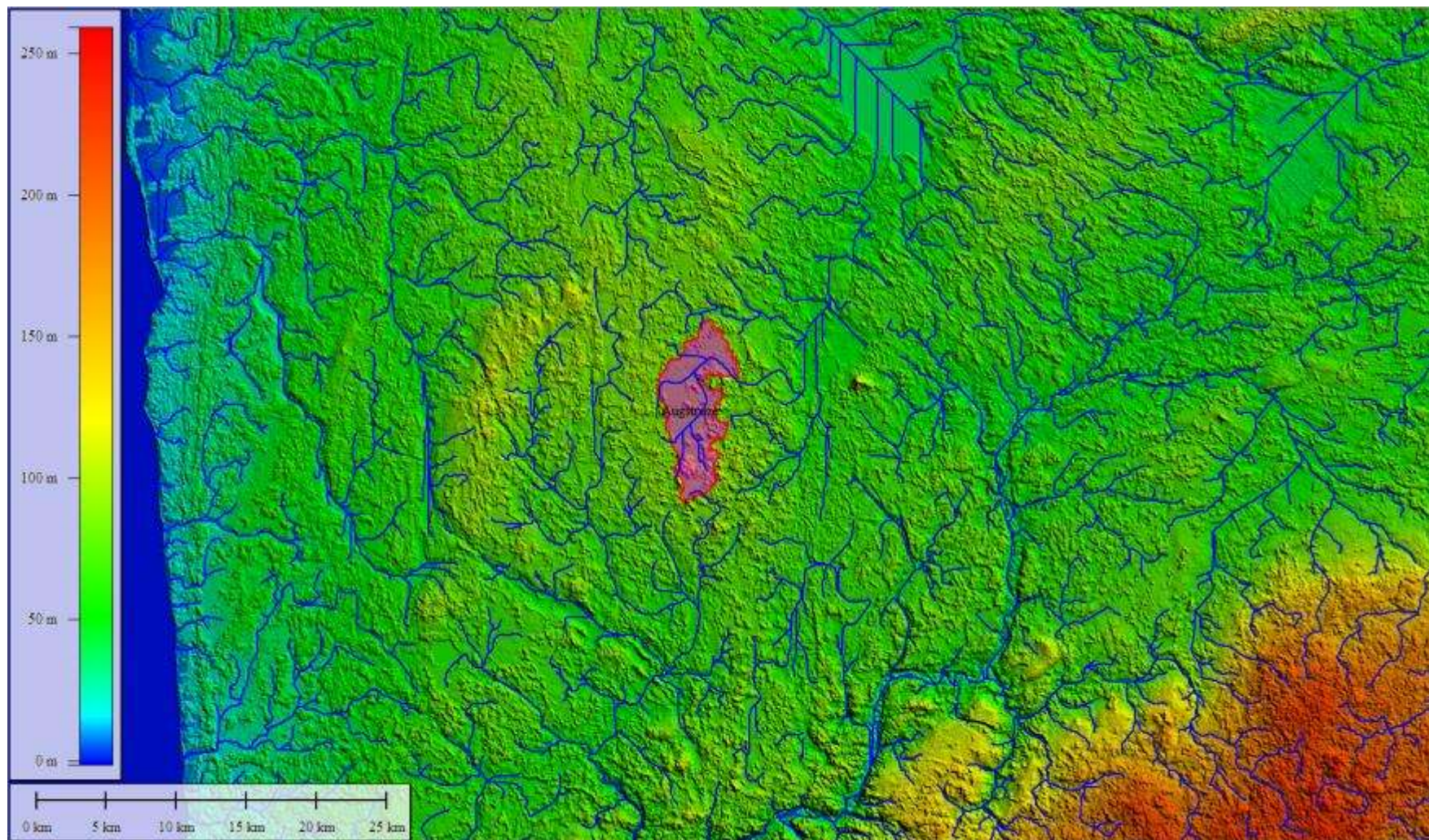


Ģeomorfoloģiskais novietojums



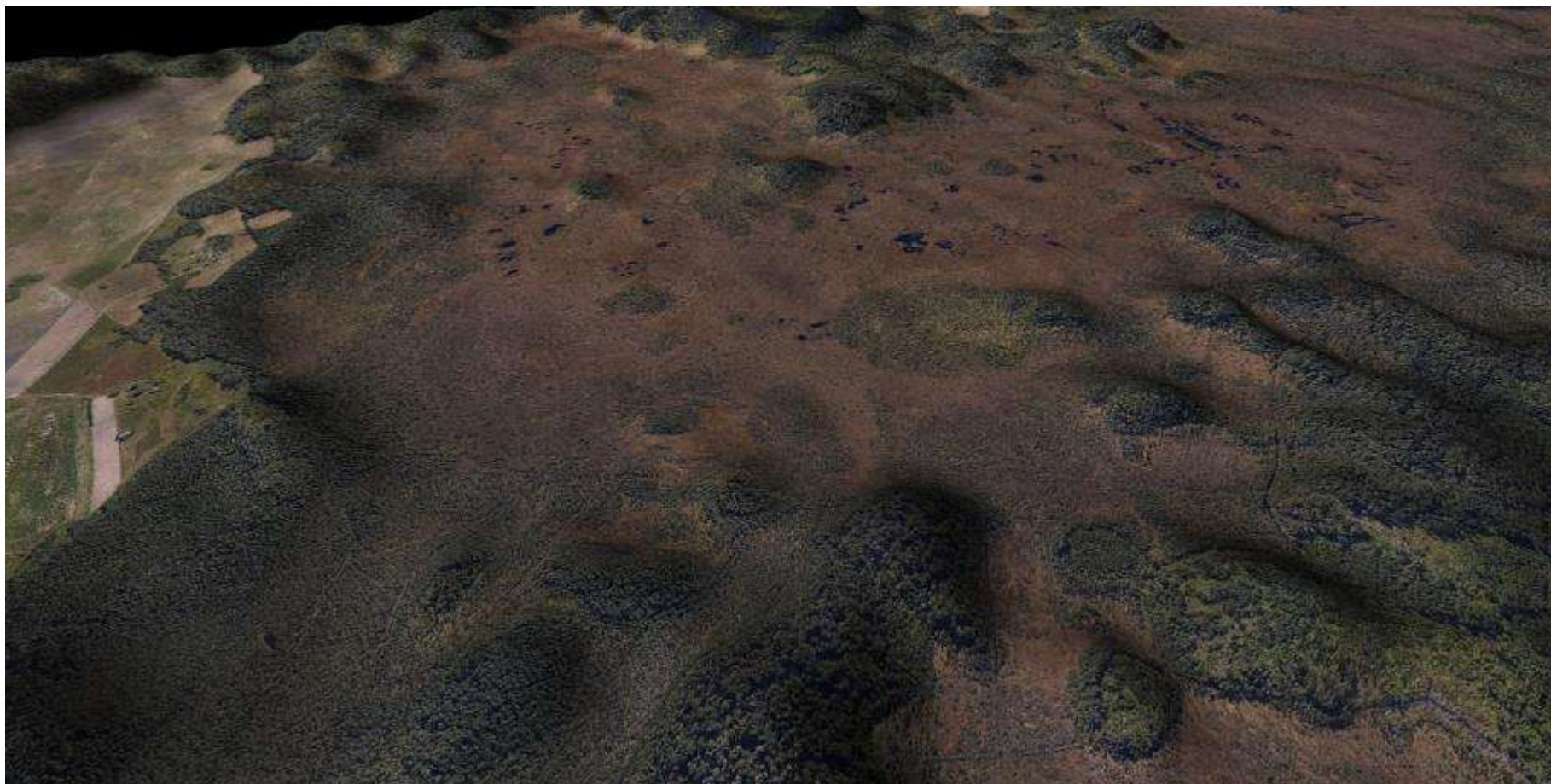


Geomorfoloģiskais novietojums



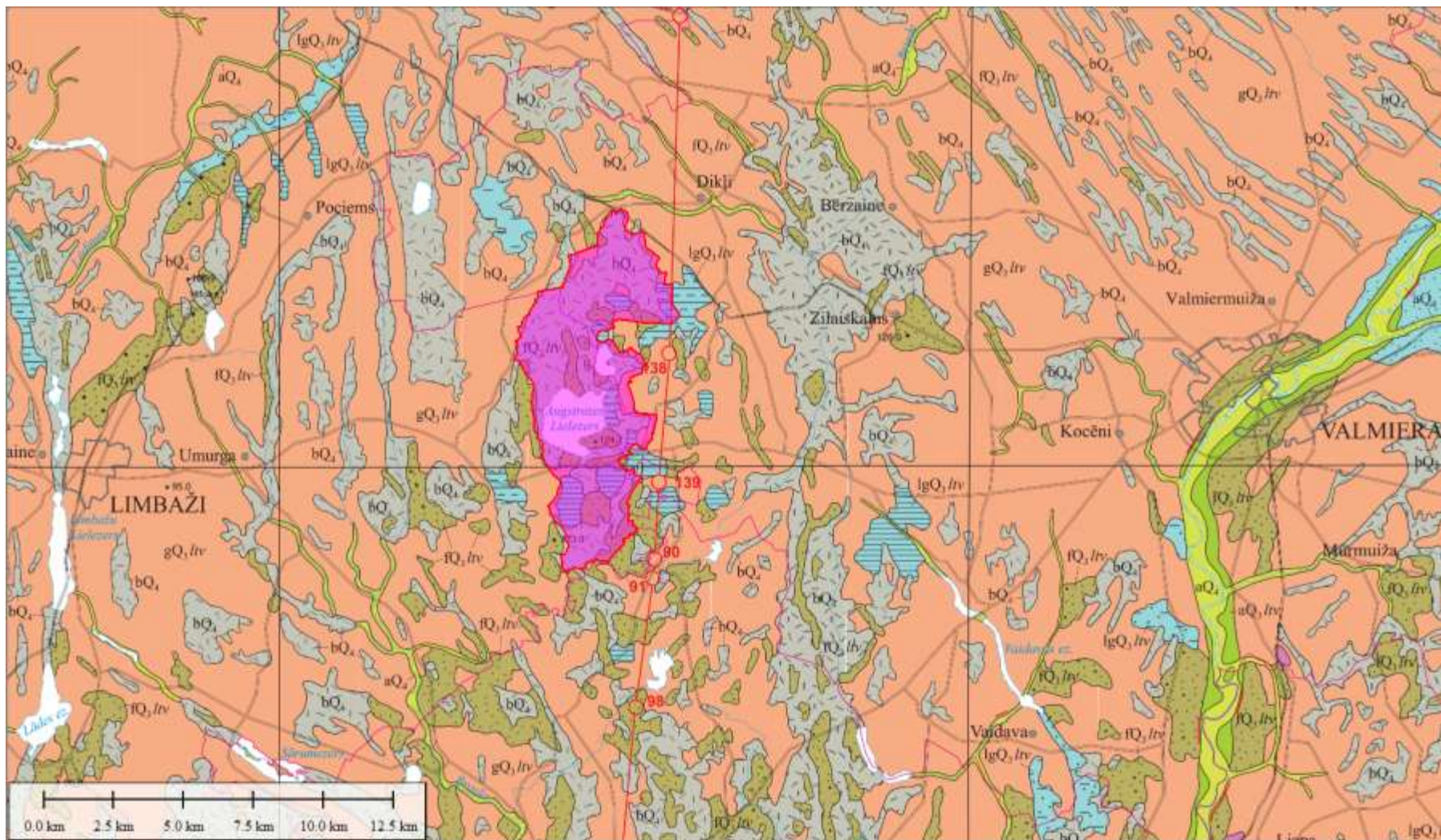


Purva virsmas telpiskais modelis



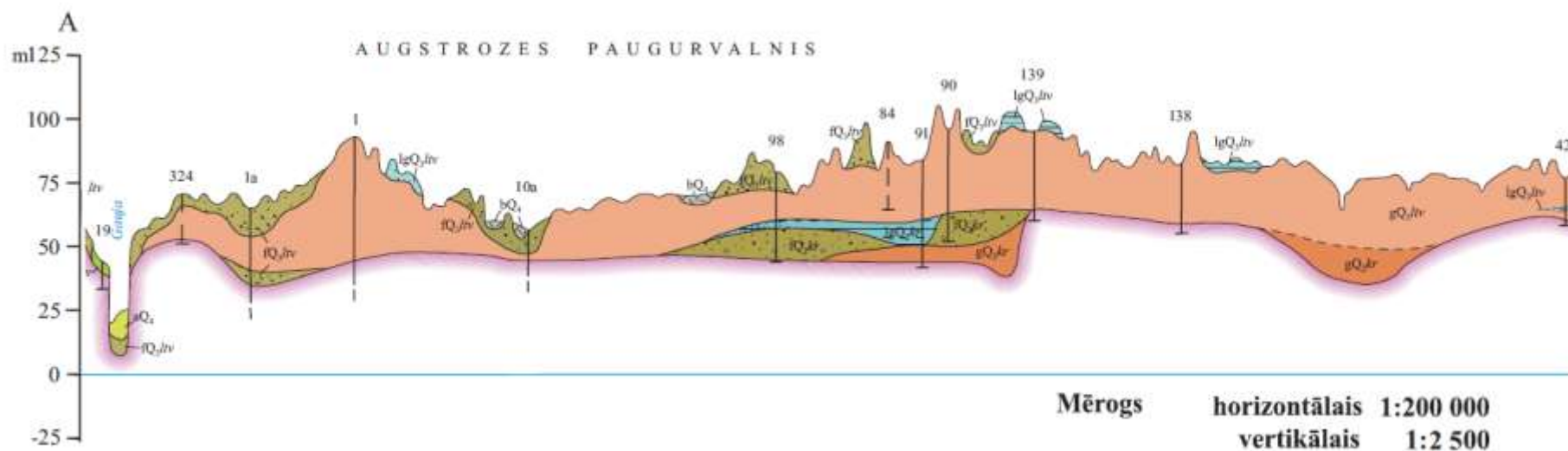


Kvartāra nogulumu ģeoloģiskā karte



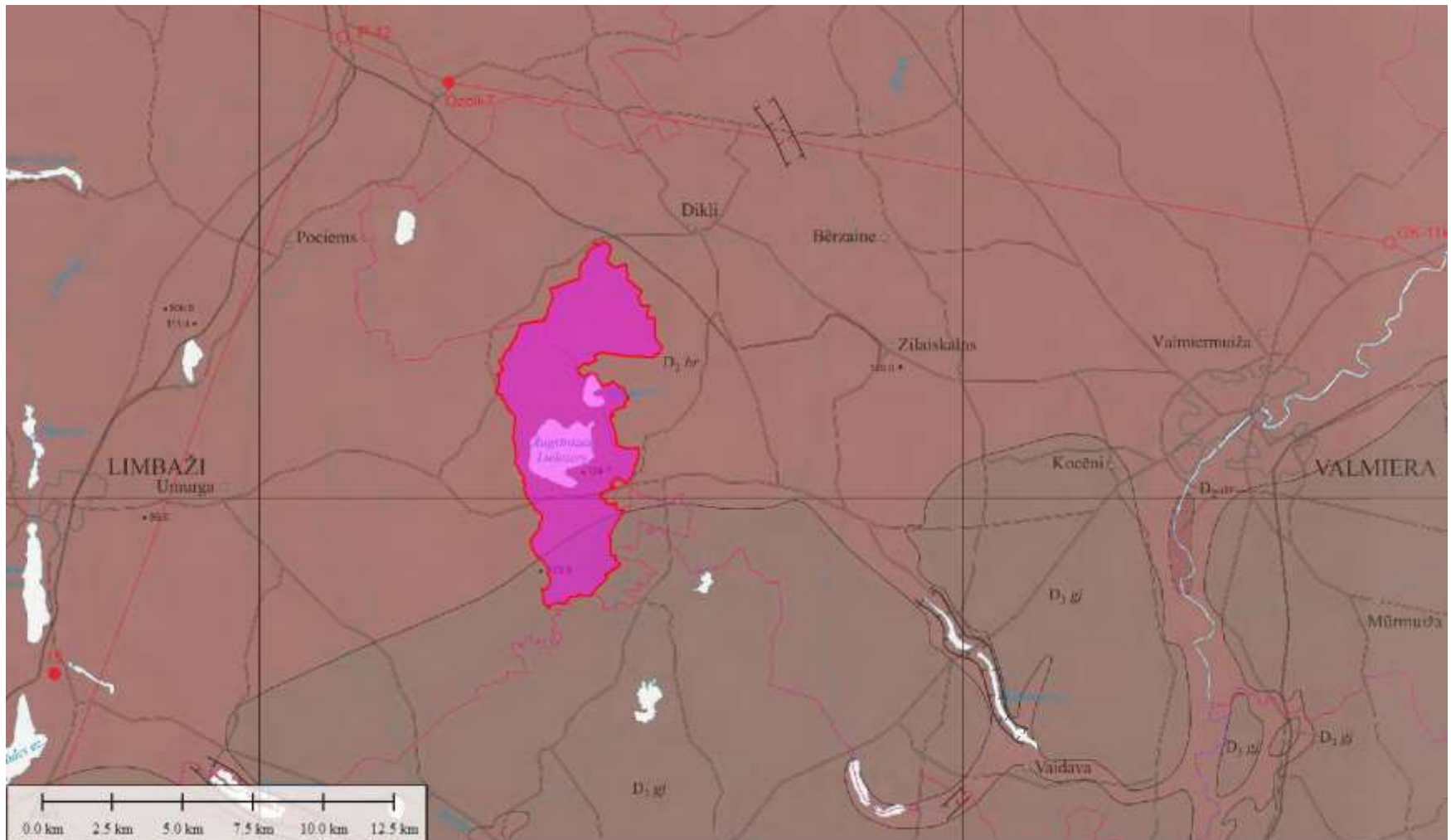


Kvartāra nogulumu ģeoloģiskais griezumš



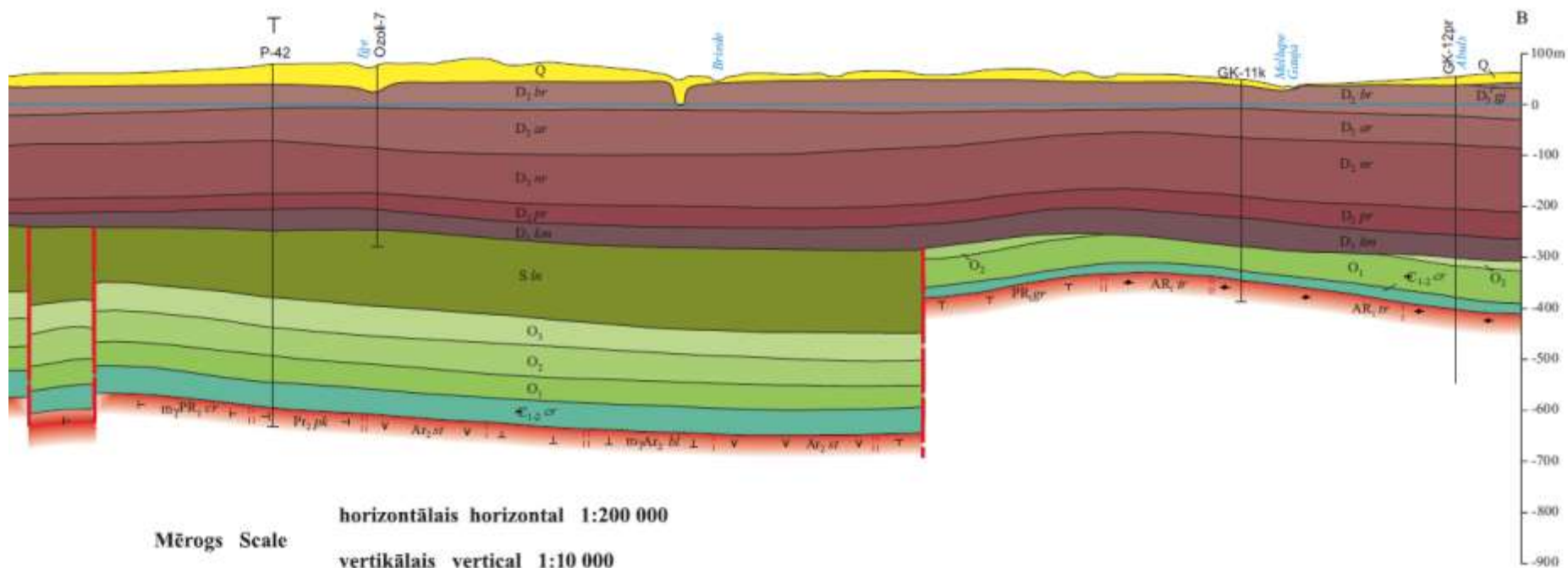


Pirms kvartāra nogulumu ģeoloģiskā karte





Pirmskvartāra nogulumu ģeoloģiskais griezumš





Meliorācija





Meliorācija





Meliorācija





Lauka pētījumi





Lauka pētījumi





LATVIJAS
UNIVERSITĀTE
1919. G. 10. 18.

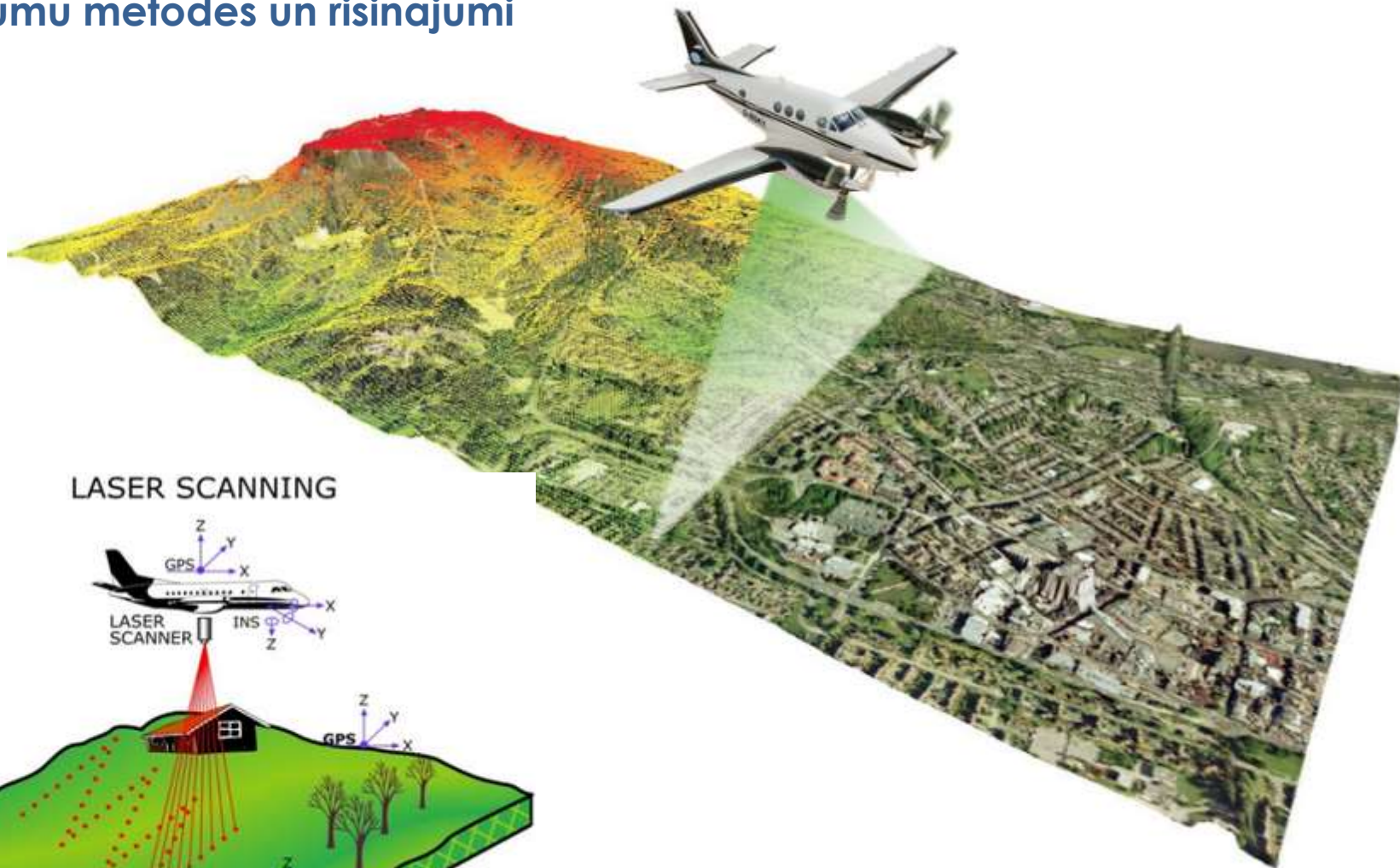


Lauka pētījumi





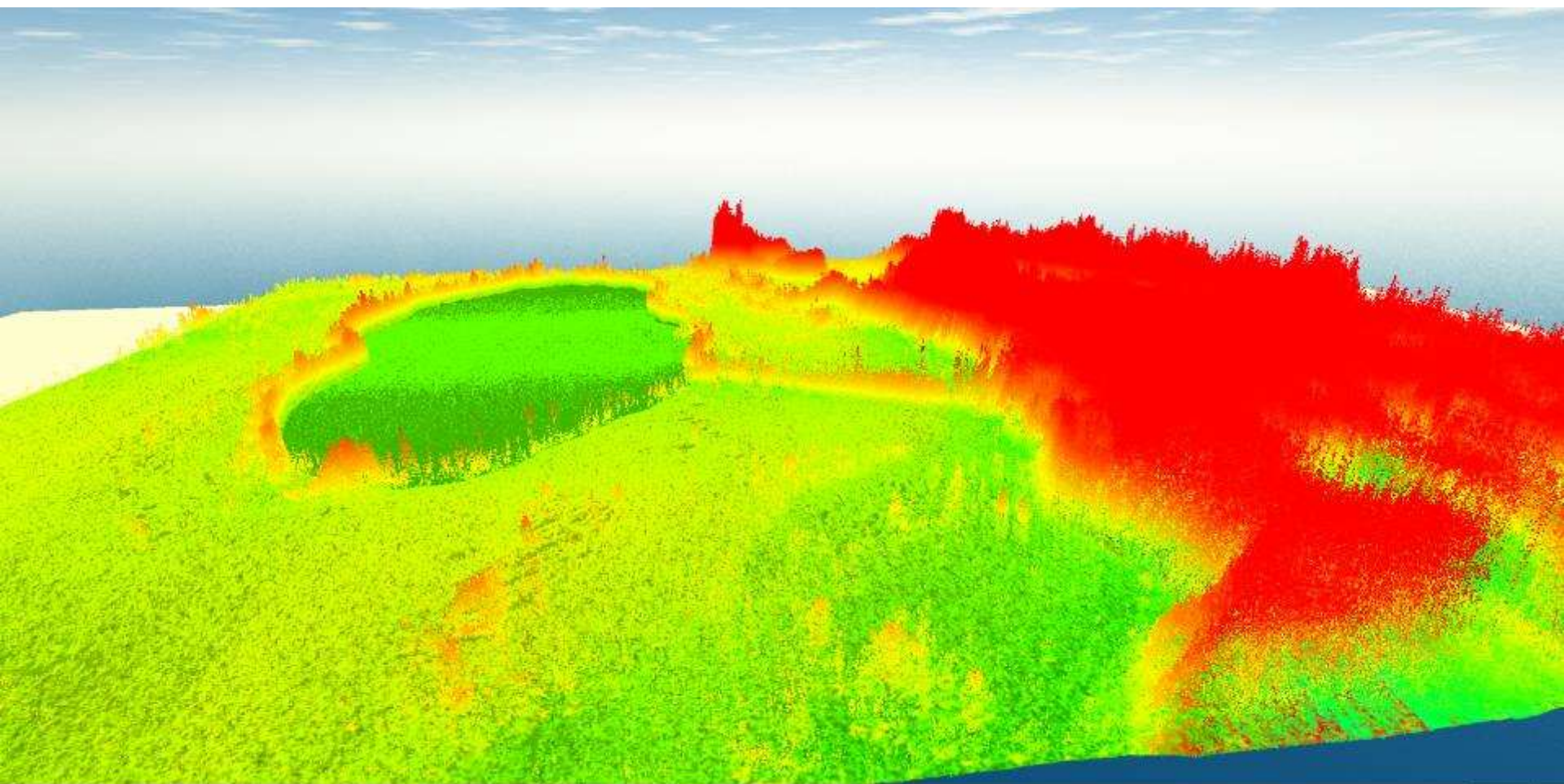
Pētījumu metodes un risinājumi



LiDAR -- Light Detection And Ranging



Pētījumu metodes un risinājumi

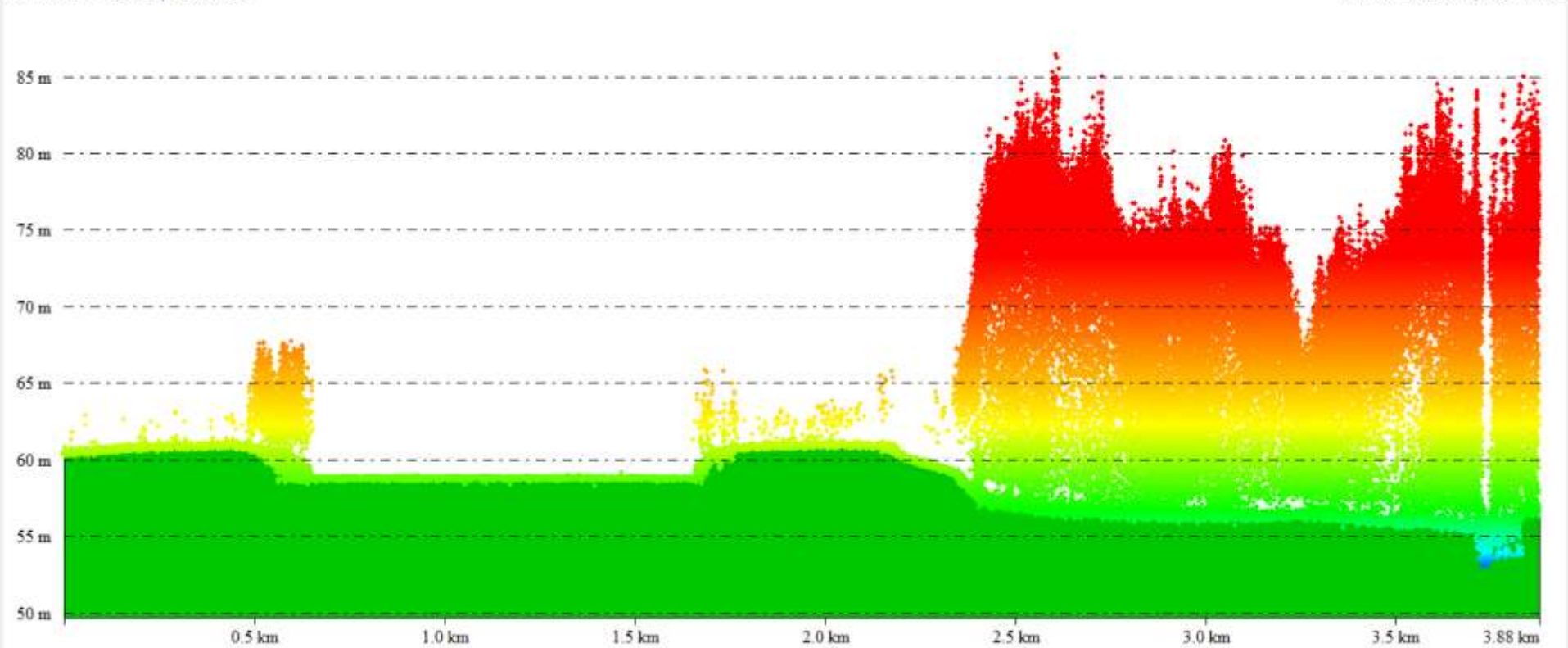




Pētījumu metodes un risinājumi

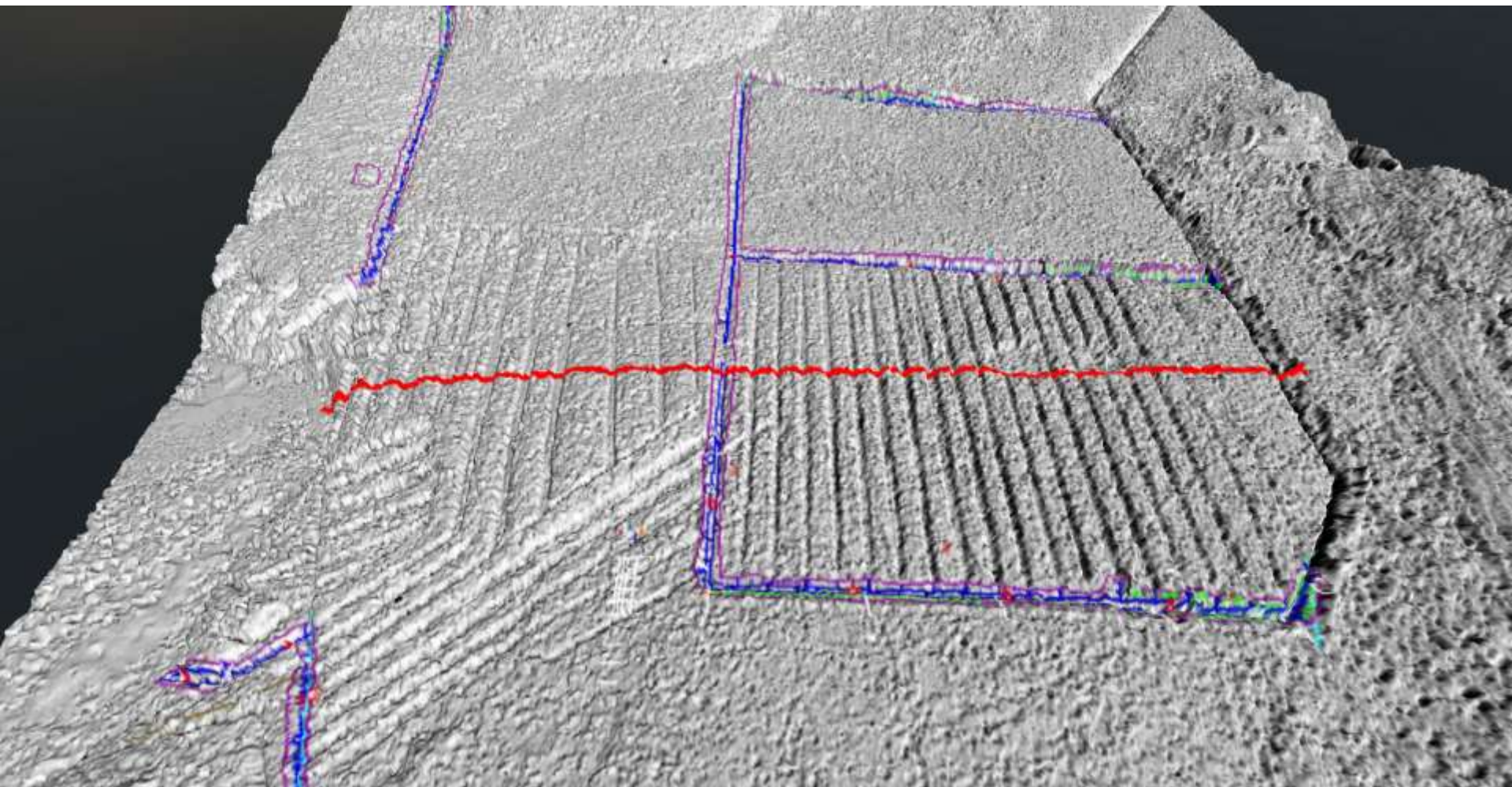
From Pos: 554092.415, 428222.233

To Pos: 557962.810, 428011.885





Pētījumu metodes un risinājumi

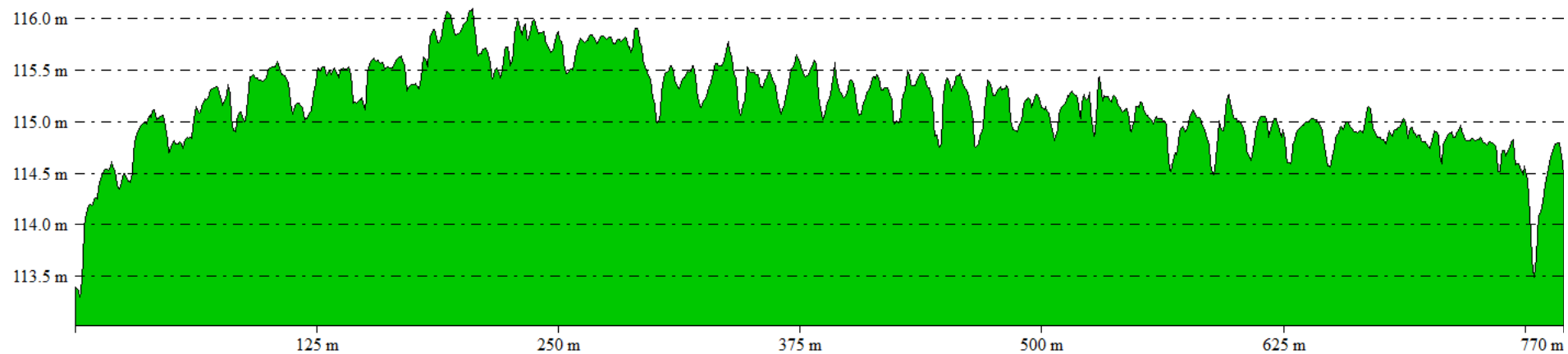




Pētījumu metodes un risinājumi

From Pos: 561427.152, 336753.796

To Pos: 561394.075, 337522.84



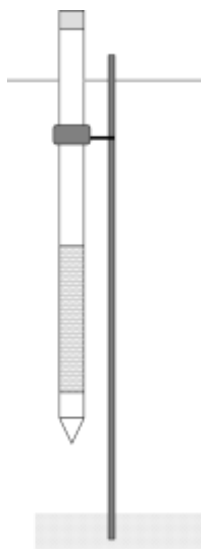


Pētījumu metodes un risinājumi





Gruntsūdens monitorings



Urbuma virszemes daļa

Urbuma caurule(PVC)

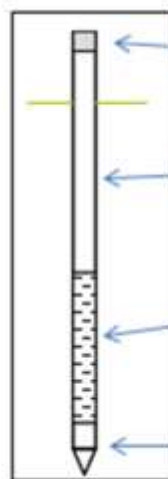
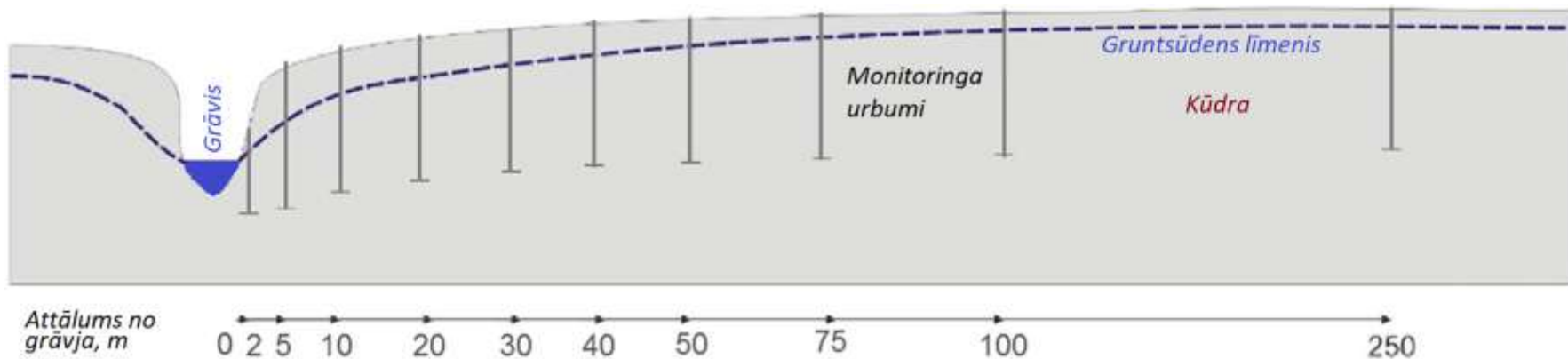
Filtrs

Noslēdzošais vāks

Enkurošanas stienis



Gruntsūdens monitorings



Vāks filtra caurules augšējā gala noslēgšanai

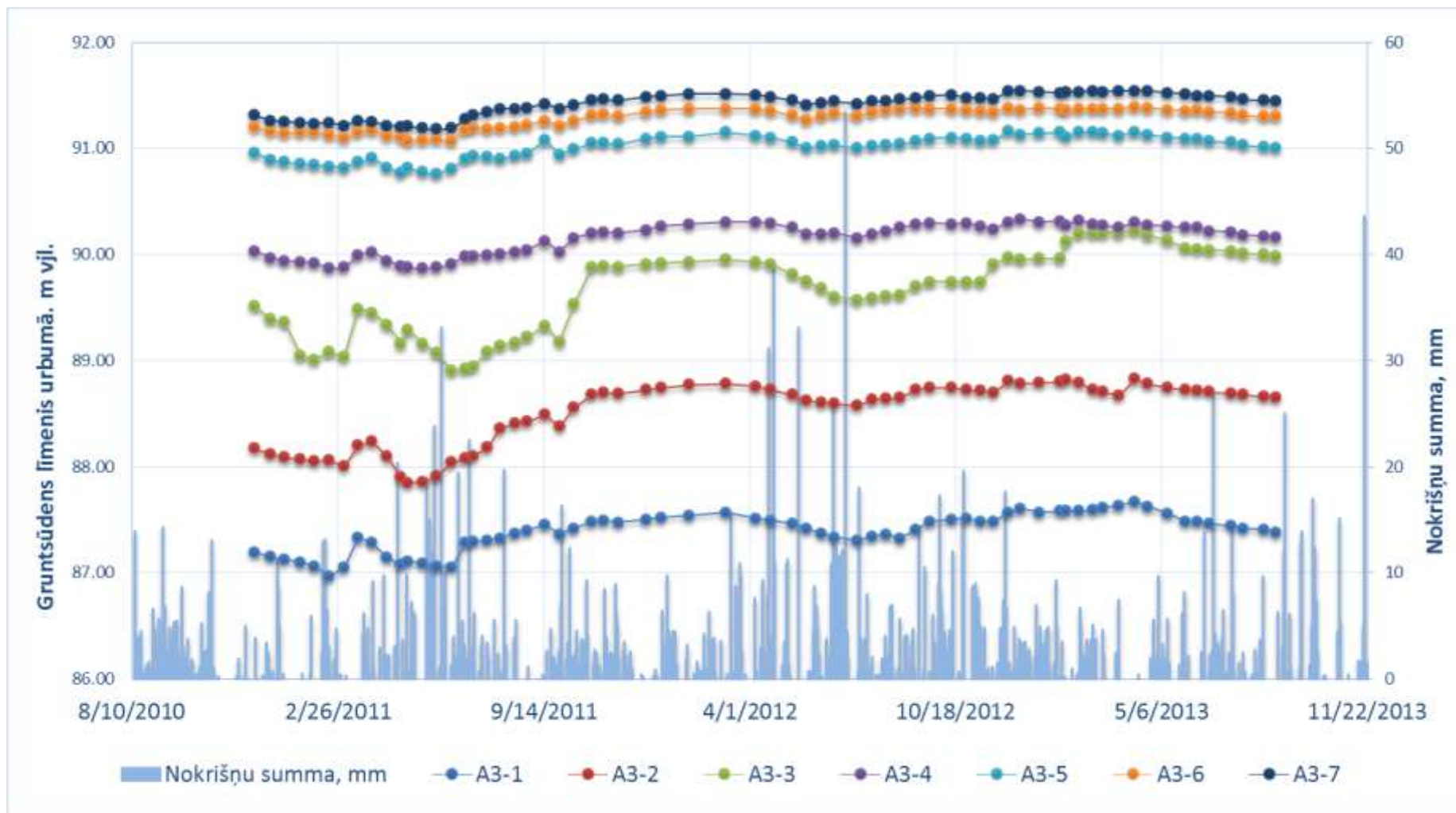
Filtra kolonna (PVC)

Filtra intervāls ~ 1m, spraugu perforācija

Noslēdzošā uzmava filtra apakšējā daļā

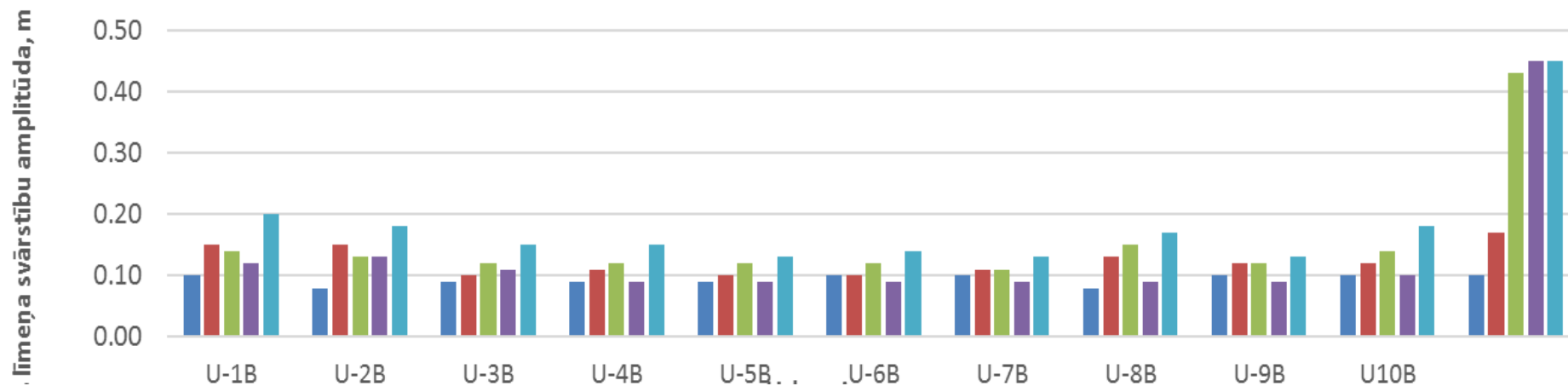
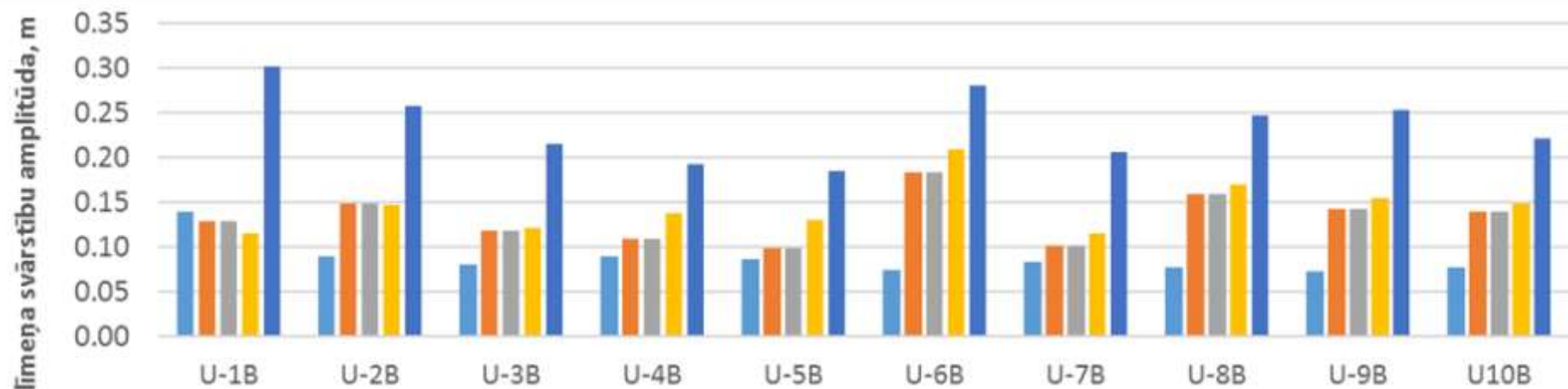


Gruntsūdens monitorings



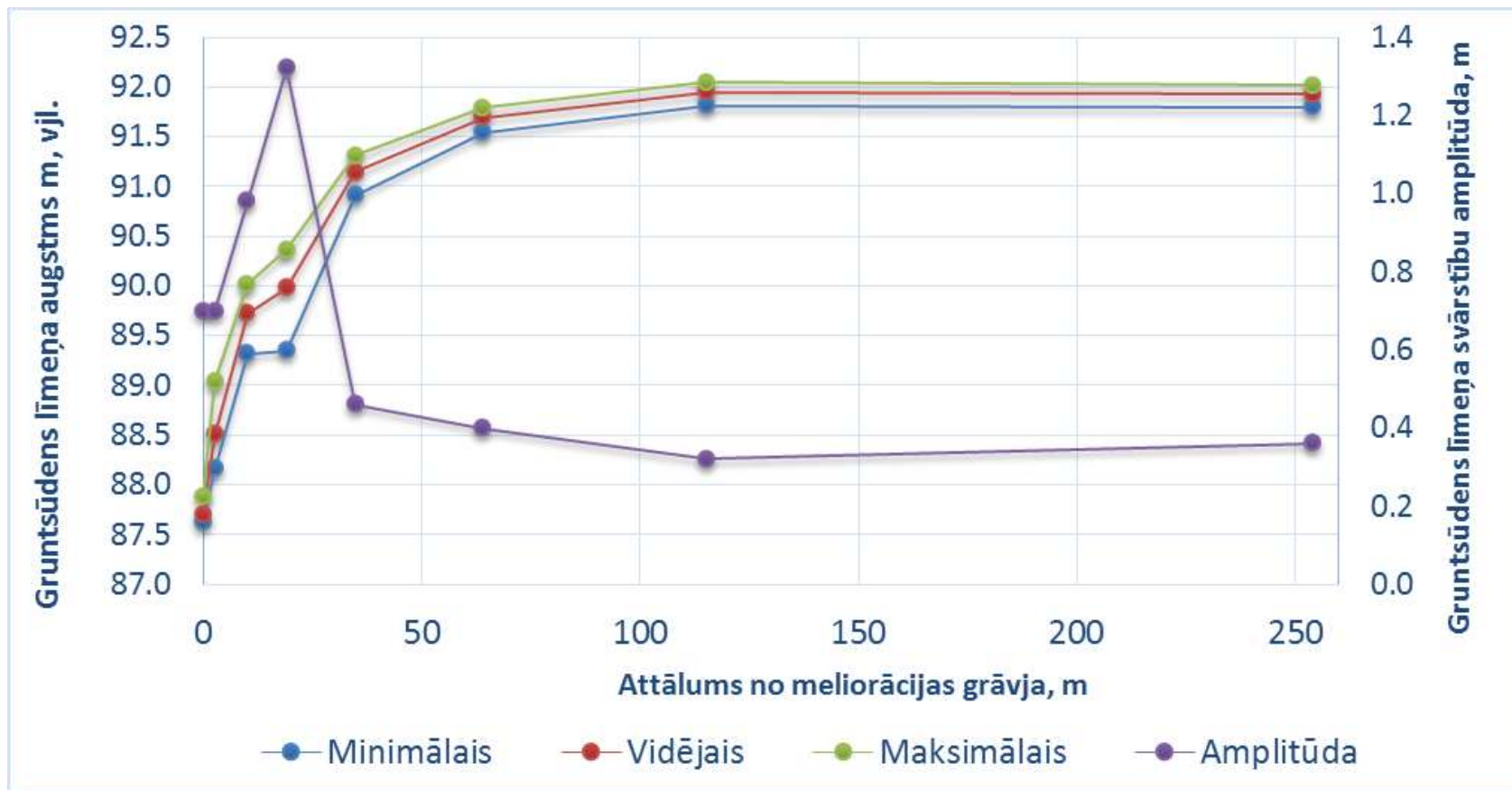


Gruntsūdens monitorings



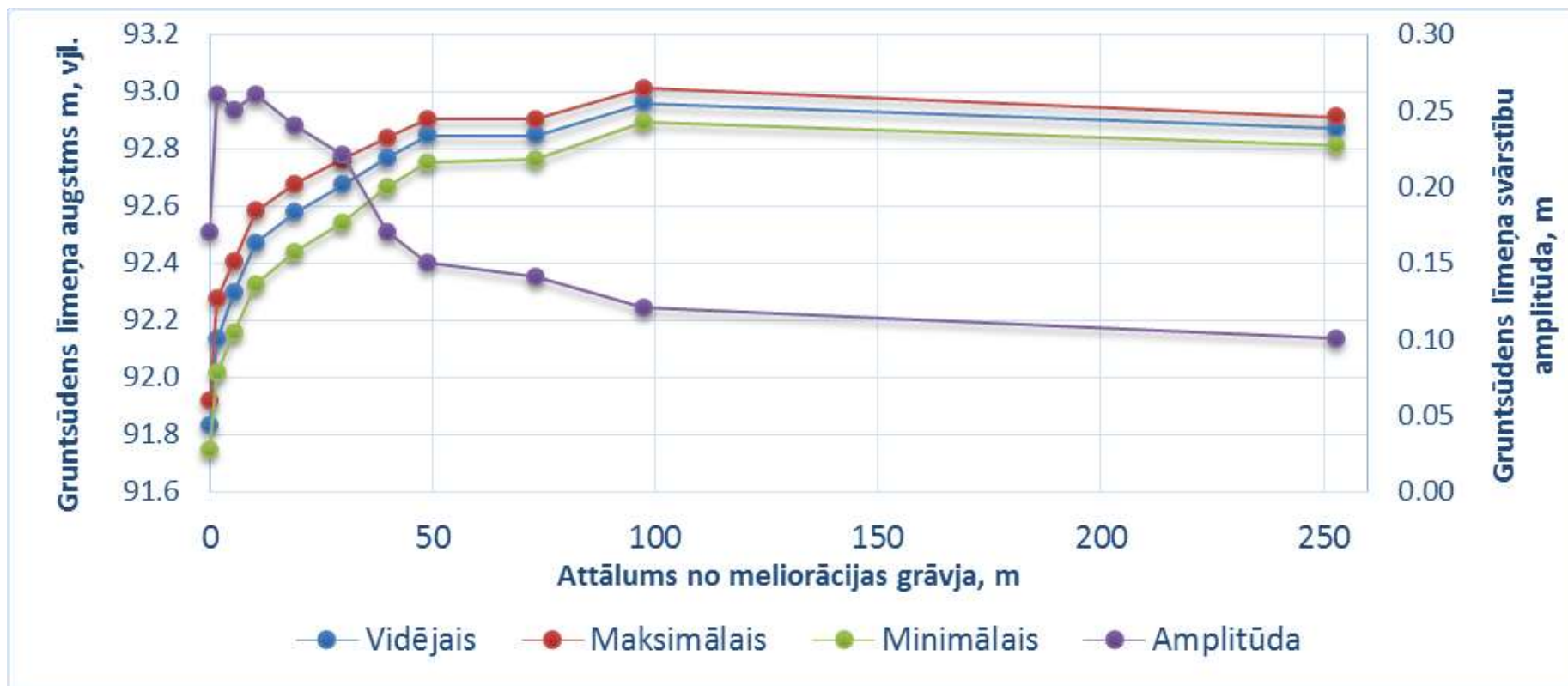


Gruntsūdens monitorings





Gruntsūdens monitorings





LATVIJAS
UNIVERSITĀTE
1919. GADĀ



Paldies par
uzmanību !