



LIFE15 CCM/DE/000138

Degradēto purvu atjaunošana CO2 emisiju samazināšanai Ziemeļeiropas zemienē
Reduction of CO2 emissions by restoring degraded peatlands in Northern European Lowland

PURVU BIOTOPI DABAS LIEGUMĀ «AUGSTROZE»

Dr.biol. Līga Strazdiņa
Limbaži 18/10/2017





BIOTOPU KARTĒŠANA, AIZSARGĀJAMO UN RETO SUGU ATRADŅU REĢISTRĒŠANA

Apsekojumi dabā:

2015.g. 08.04.

2017.g. 30.05., 30.07., 30.08.,
31.08., 05.09.

28 ES biotopu anketas:

11 – Aktīvi augstie purvi (7110*)

2 – Degradēti augstie purvi (7120)

15 – Pārejas purvi un slīkšņas (7140)

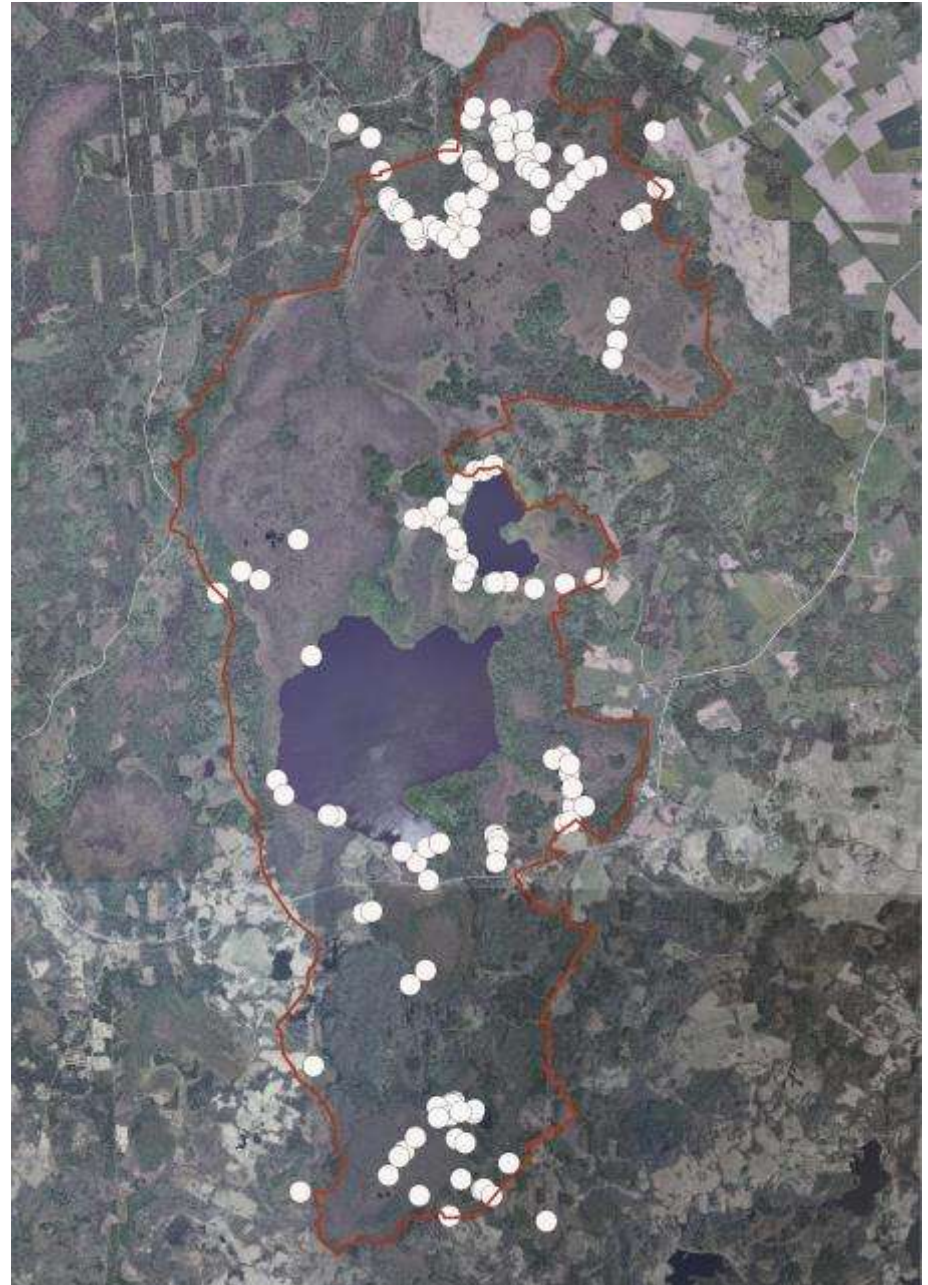
+ 1 zāļu purvs (LV nozīmes biotops)

Aizsargājamo un reto sugu atradnes:

6 vaskulārie augi: *Lycopodium annotinum*,
L. clavatum, *Huperzia selago*, *Trichophorum
cespitosum*, *Dactylorhiza incarnata*, *Epipactis
palustris*

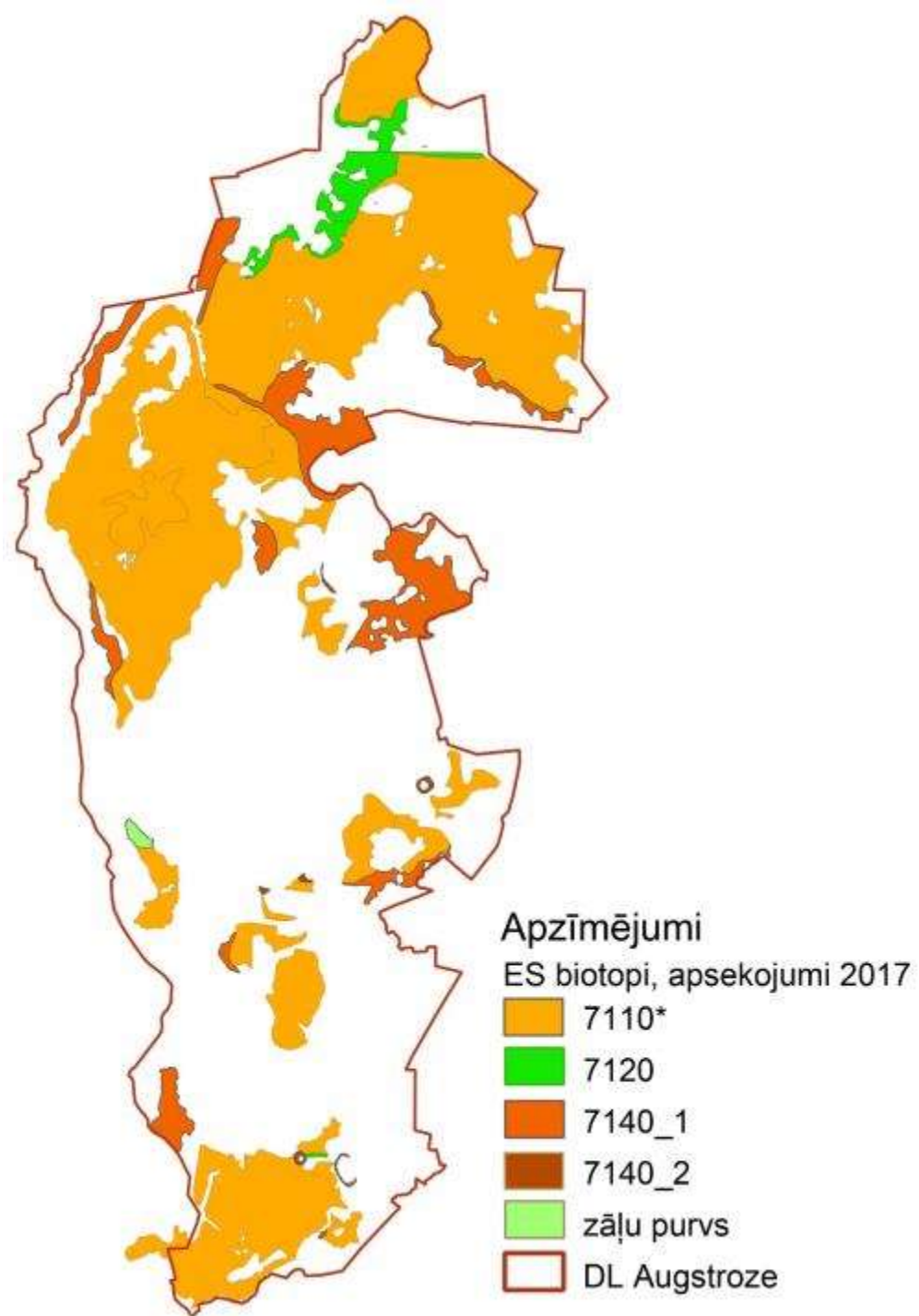
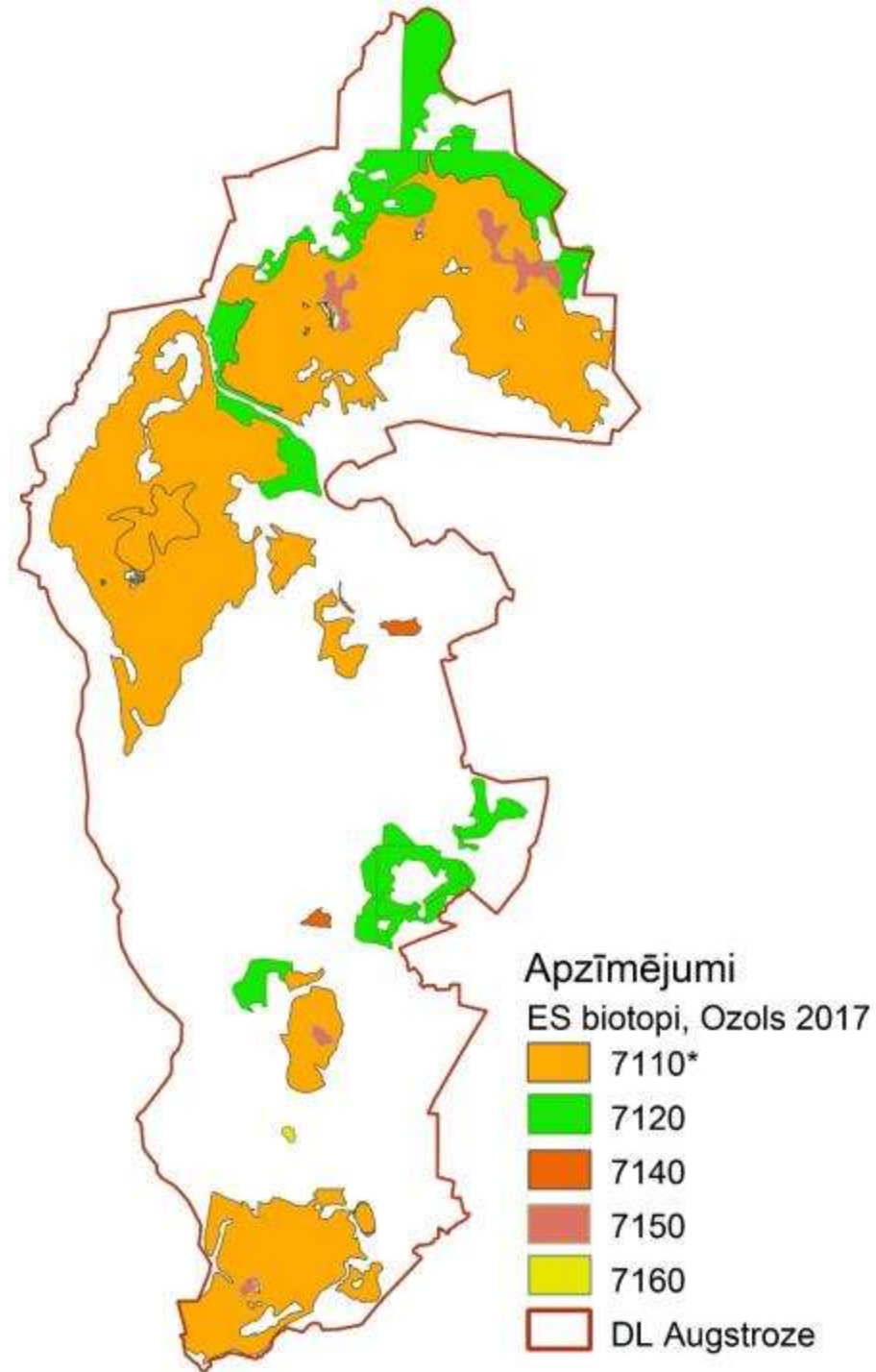
2 sūnas: *Geocallyx graveolens*, *Homalia
trichomanoides*

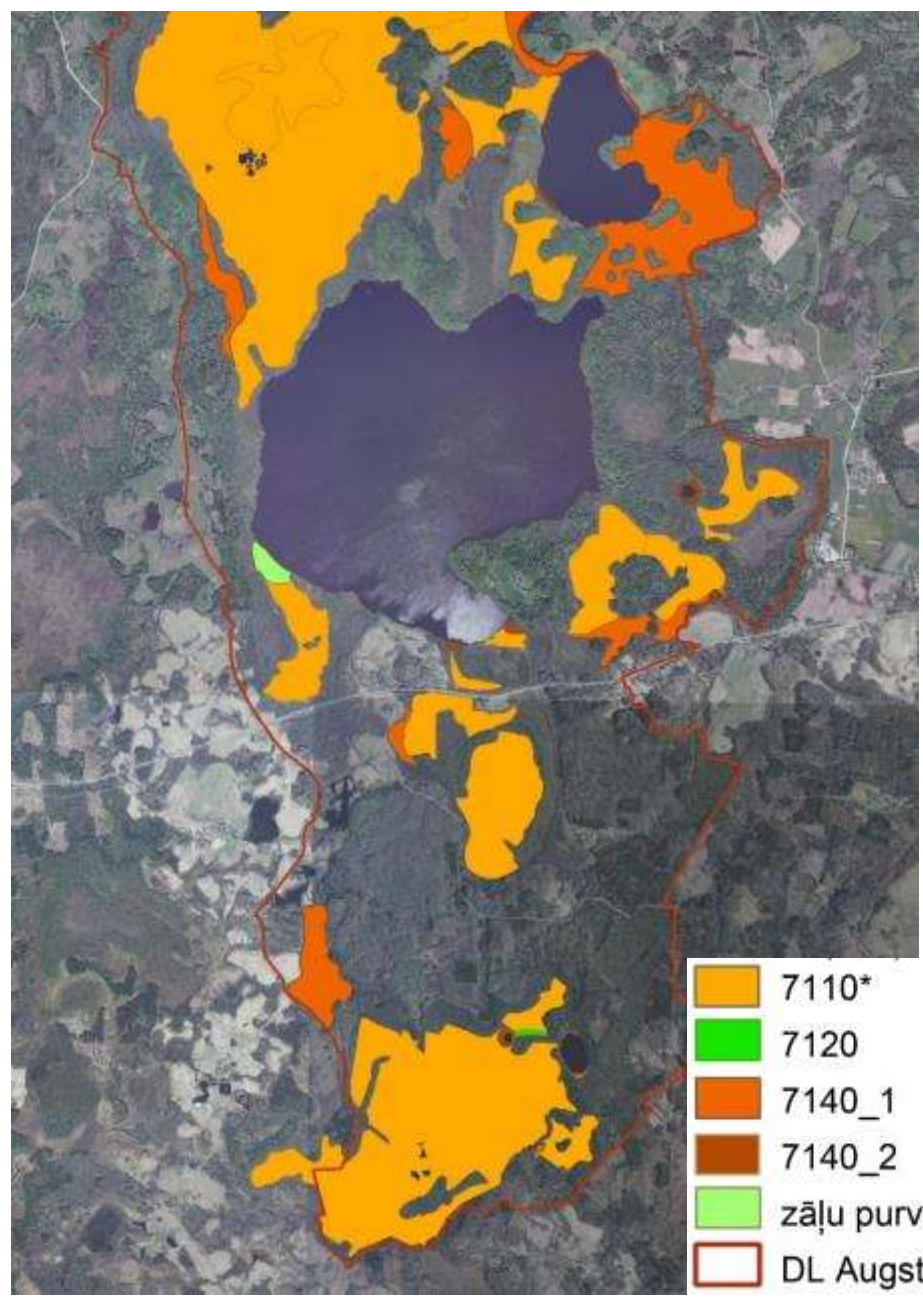
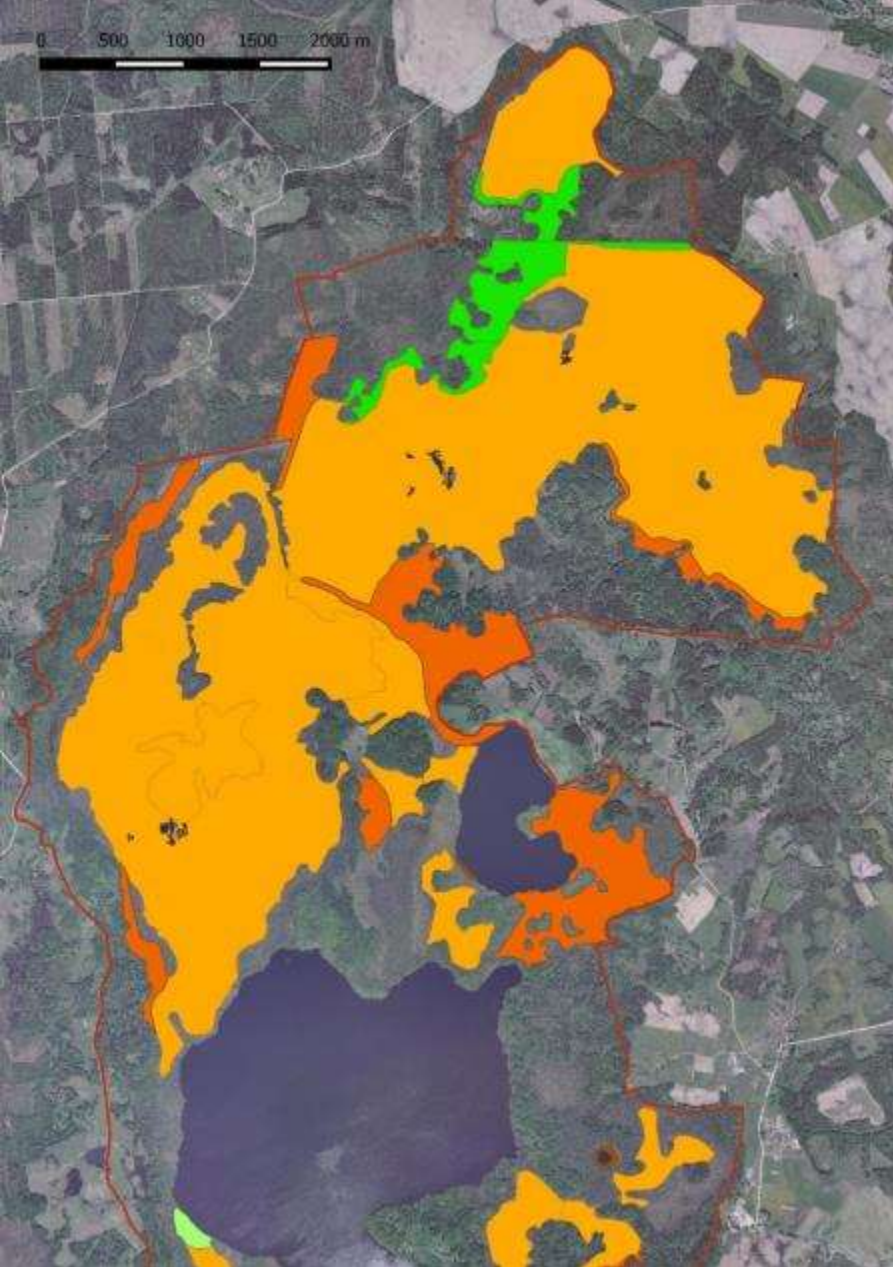
sēnes – *Clavicornia pyxidata*



ES NOZĪMES PURVU BIOTOPI

Biotopu Direktīvas I pielikuma biotops, kods		Natura2000 datu bāzē reģistrētā platība (ha)	2017. gadā konstatēts
Aktīvi augstie purvi	7110*	1174.78	jā
Degradēti augstie purvi, kuros iespējama vai noris dabiskā atjaunošanās	7120	283.4	jā
Pārejas purvi un slīkšņas	7140	8.42	jā
Rhynchosporion albae pioniersabiedrības uz mitras kūdras vai smiltīm	7150	32.34	nē
Minerālvielām bagāti avoti un avotu purvi	7160	1.3	nē





AKTĪVI AUGSTIE PURVI

MADIEŠĒNU PURVS



AKTĪVI AUGSTIE PURVI

BISNIEKU PURVS



VECMUIŽAS PURVS



DEGRADĒTI AUGSTIE PURVI, KUROS IESPĒJAMA VAI NORIS DABISKĀ ATJAUNOŠANĀS

MADIEŠĒNU PURVS

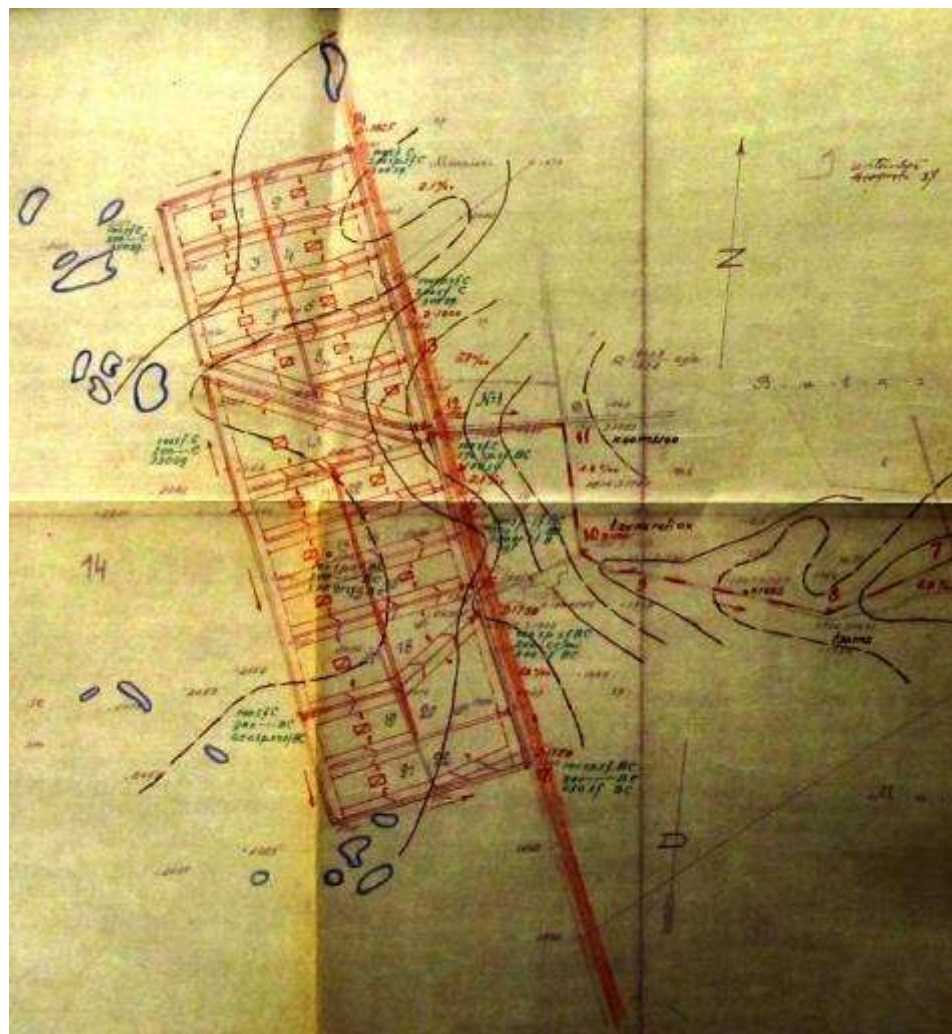
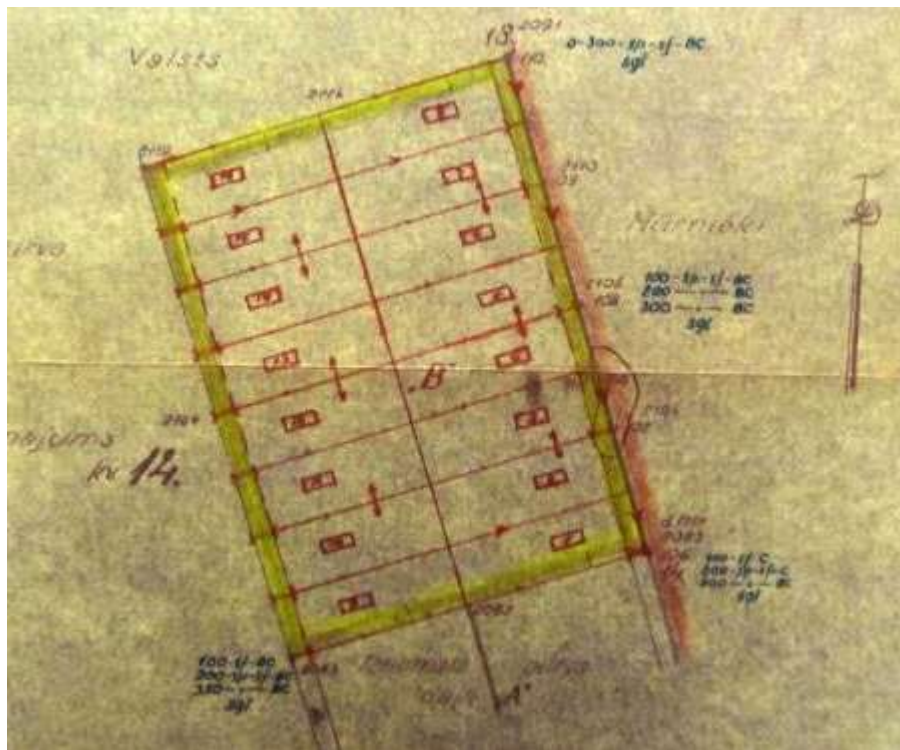


BISNIEKU PURVS





MELIORĀCIJAS GRĀVJI, 1937.-1940.g.



PĀREJAS PURVI UN SLĪKŠŅAS – 1. variants

NAMĪTĒNU PURVS



BISNIEKU PURVS



PĀREJAS PURVI UN SLĪKŠŅAS – 2. variants

MADIEŠĒNU PURVS



BISNIEKU PURVS



ROŽU EZERS



BISNIEKU EZERS



DL ROBEŽAS PAPLAŠINĀŠANA

