



LIFE15 CCM/DE/000138

Degradēto purvu atjaunošana CO2 emisiju samazināšanai Ziemeļeiropas zemienē
Reduction of CO2 emissions by restoring degraded peatlands in Northern European Lowland

PURVU UN MEŽA BIOTOPI DABAS LIEGUMĀ «BALTEZERA PURVS»

Dr. biol. Līga Strazdiņa
Brocēni 18.08.2017.

BIOTOPU KARTĒŠANA, AIZSARGĀJAMO UN RETO SUGU ATRADŅU REĢISTRĒŠANA

Apsekojumi dabā:

2015.g. 15.04.

2017.g. 21.04., 22.05., 09.06.,
19.06., 03.07., 18.07.

ES biotopu anketas:

purvu biotopiem – 2

meža biotopiem – 21

Aizsargājamo un reto sugu atradnes:

sēnes – 4








ķērpji – 3

sūnas – 53

vaskulārie augi – 50





-  Sugas punkti
-  Aluviāli meži (aluviāli krastmalu un palieņu meži), 91E0*
-  Purvaini meži, 91D0*
-  Veci jaukti platlapju meži, 9020*
-  Veci vai dabiski boreāli meži, 9010*
-  Pārejas purvi un sliķšņas, 7140
-  Lakstaugiem bagāti egļu meži, 9050

ES NOZĪMES PURVU BIOTOPI

Biotopu Direktīvas I pielikuma biotops, kods	Natura2000 datu bāzē reģistrētā platība (ha)	Iepriekšējā DA plānā reģistrētā platība (ha)	2017. gadā konstatētā/ precizētā platība (ha)	% no purvu platībām
Pārejas purvi un slīkšņas	7140	-	107,5	100
Kaļķaini zāļu purvi	7230	26,92	-	-







Smaržīgā naktsvijole *Platanthera bifolia*



Mušu ofrīda *Ophrys insectifera*



Fuksa dzegužpirkstīte *Dactylorhiza fuchsii*

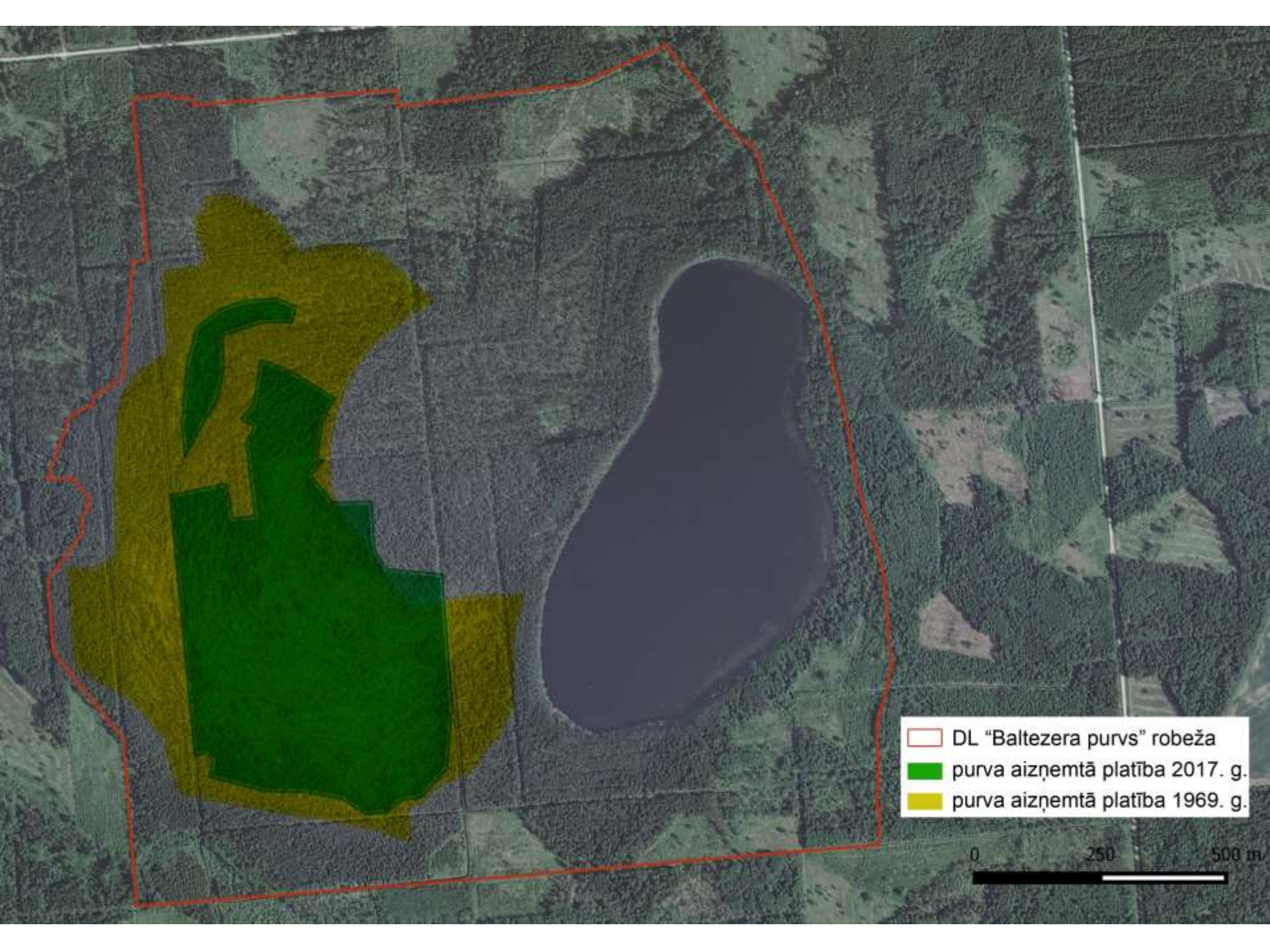


Purva dzeguzene *Epipactis palustris*

Īrijas merkija *Moerckia hibernica*

Īpaši aizsargājama, mikrolieguma suga, LSG 1.kategorija





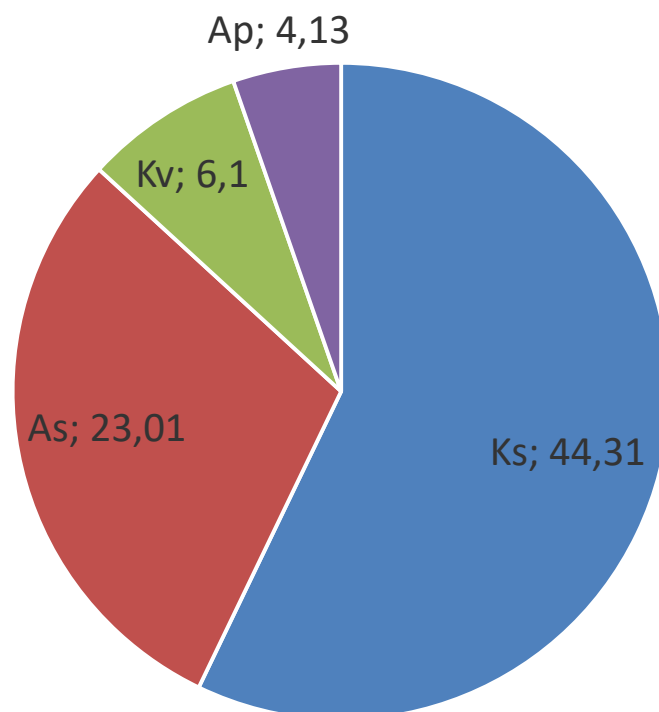
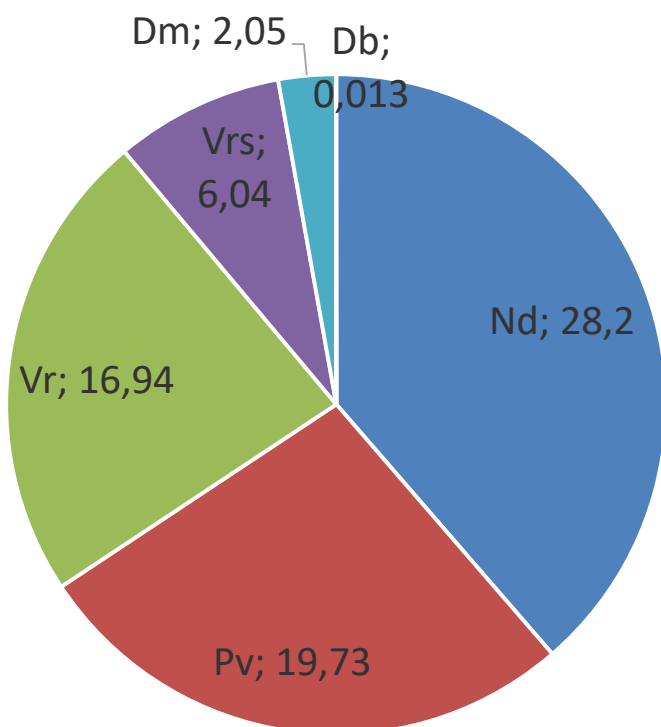
- DL "Baltezers purvs" robeža
- purva aizņemtā platība 2017. g.
- purva aizņemtā platība 1969. g.

0 250 500 m

MEŽI – 150,5 ha

Vidēji 60-90 gadus veci; vecākie – 176 g.

Mežsaimnieciskā darbība: izciršana 1980., 2000.-2010.g.; kopšana, atjaunošana – 2008.-2015.g.



ES NOZĪMES MEŽA BIOTOPI – 92 ha

Nr.p.k.	Biotopu Direktīvas I pielikuma biotops, kods	Natura2000 datu bāzē reģistrētā platība (ha)	2017. gadā konstatētā/precizētā platība (ha)	% no meža platībām
1	Veci vai dabiski boreāli meži	9010*	107,5	39,95
2	Veci jaukti platlapju meži	9020*	-	1,36
3	Lakstaugiem bagāti egļu meži	9050	-	5,43
4	Purvaini meži	91D0*	-	14,03
5	Aluviāli meži (aluviāli krastmalu un palieņu meži)	91E0*	-	0,48





Gludkausiņu jungermannija
Jungermannia leiantha



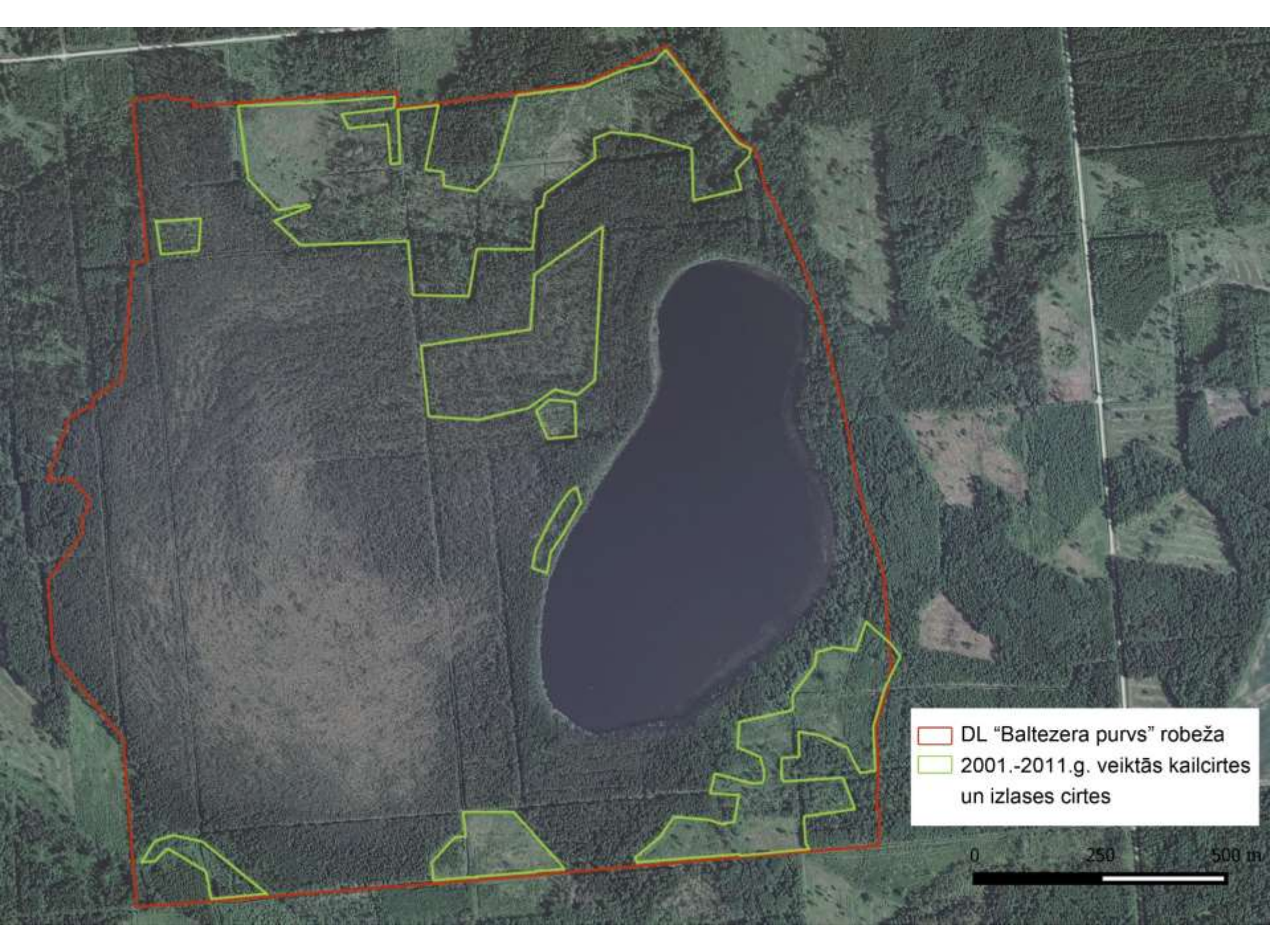
Lapkoku svečtursēne
Clavicornora pyxidata



dīžegļu lekanaktis
Lecanactis abietina



īšsetas nekera *Neckera pennata*



- DL "Baltezers purvs" robeža
- 2001.-2011.g. veiktās kailcirtes un izlases cirtes

0 250 500 m







Parastā līklape *Campylopus introflexus*

